

RA-TRG



RA-RO



RA-TRI



RA-FRE



RA-FIN



RA-FEM



RA-RAY



RA-PES

CARACTERÍSTICAS

- Soportes para la fijación de sanitarios que permiten una instalación rápida y sencilla.
- Soporte triangular regulable RA-TRG con goma isofónica anti vibraciones de polietileno de alta densidad (HDPE) para evitar todo tipo de ruidos.
- Apto para variedad de materiales, tanto huecos como macizos: hormigón, hormigón ligero, bloque hueco de hormigón, piedra natural, ladrillo macizo, ladrillo hueco y madera.
- El cincado de las piezas metálicas asegura que la fijación se mantenga visualmente atractiva a lo largo de la vida útil del elemento.
- Los elementos de nylon y goma poseen un elevada resistencia a agentes químicos y a condiciones húmedas
- Los montajes compuestos están presentados en bolsas de dos piezas con los accesorios necesarios para la instalación del soporte

APLICACIONES





- Soportes para la fijación de radiadores de aluminio de 1", Ferroli y Roca a la pared.

MATERIALES BASE

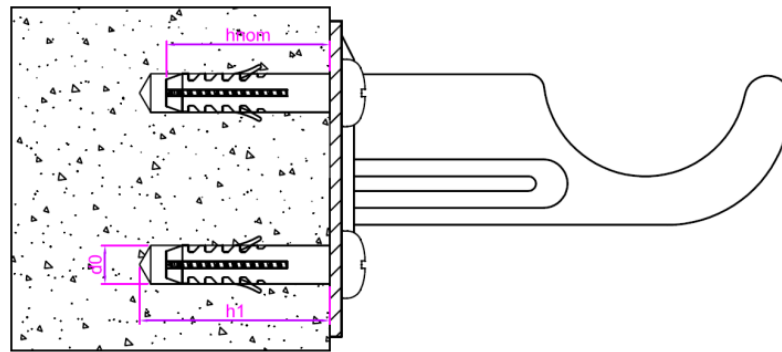


EJEMPLOS DE APLICACIÓN



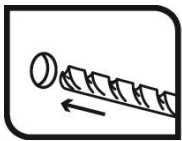
1. GAMA					
ITEM	FOTO	CÓDIGO	MED.	COMPONENTE	MATERIAL
1		RA-TRG	1"	Base Soporte Tornillo regulación Taco – TN4S Tornillo sujeción	Acero cincado ISO 4042 A2J Acero cincado ISO 4042 A2J con goma isofónica. Acero Clase 4.8 ISO 898-1 cincado ISO 4042 A2J Nylon Acero cincado ISO 4042 A2J. Cabeza hexagonal + huella PH2.
2		RA-FRE	1"	Base Soporte Pletina Tornillo regulación Tornillo sujeción Taco – TN4S Tope	Acero cincado ISO 4042 A2J Acero cincado ISO 4042 A2J Acero cincado ISO 4042 A2J Acero Clase 4.8 ISO 898-1 cincado ISO 4042 A2J Acero cincado ISO 4042 A2J Nylon Plástico
3		RA-FIN	1"	Base Soporte Pletina Tornillo regulación Tornillo sujeción Taco – TN4S Tope	Acero cincado ISO 4042 A2J Acero cincado ISO 4042 A2J Acero cincado ISO 4042 A2J Acero Clase 4.8 ISO 898-1 cincado ISO 4042 A2J Acero cincado ISO 4042 A2J Nylon Plástico
4		RA-RO	1"	Base Soporte Pletina Tornillo sujeción Taco – TN4S	Acero cincado ISO 4042 A2J Acero cincado ISO 4042 A2J Acero cincado ISO 4042 A2J Acero cincado ISO 4042 A2J Nylon
5		RA-TRI	1"	Base Soporte	Acero cincado ISO 4042 A2J Acero cincado ISO 4042 A2J
6		RA-FEM	1"	Base Soporte	Acero cincado ISO 4042 A2J Acero cincado ISO 4042 A2J
7		RA-RAY	Rayco	Base Soporte	Acero cincado ISO 4042 A2J Acero cincado ISO 4042 A2J
8		RA-PES	Pestaña	Base Soporte	Acero cincado ISO 4042 A2J Acero cincado ISO 4042 A2J

2. DATOS DE INSTALACIÓN



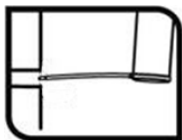
MÉTRICA		d ₀ : diámetro nominal [mm]	h ₁ : profundidad del taladro [mm]	h _{nom} : profundidad de instalación [mm]
RA-TRG	ST5x45	8	45	40
RA-FRE	ST5x45	8	45	40
RA-FIN	ST5x45	8	45	40
RA-RO	ST5x45	8	45	40
RA-TRI	-	8	45	40
RA-FEM	-	-	-	50
RA-RAY	-	8	45	40
RA-PES	-	8	45	40

3. INSTALACIÓN DEL PRODUCTO



1. TALADRAR

Comprobar que el hormigón esté bien compactado y sin poros significativos.
Admisible en taladros secos, húmedos o inundados.
Taladro en posición percusión o martillo.
Taladrar a diámetro y profundidad especificados.



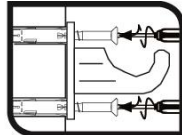
2. SOPLAR Y LIMPIAR

Limpiar el agujero de restos de polvo y fragmentos del taladrado.
Utilizar bomba de aire y cepillo



3. INSTALAR

Insertar el taco y roscar el tornillo a través del soporte.
Utilizar un martillo en caso necesario.



En el caso de soportes para empotrar en obra colocar el soporte cuando el cemento está fresco y esperar a que fragüe.

