

PU-FP

BESCHREIBUNG DES PRODUKTS

- Feuerbeständiger PU-Schaum, Anwendung mit Pistole

MERKMALE

- Einfache Anwendung
- Für den Einsatz in Innen- und Außenbereichen
- Kraftkontrollierte Verspreizung
- Professionelle Verarbeitung, Premium-PU-Schaum
- Hochleistungsschaum, starker Verbund
- Schnelle Aushärtung, beständig gegen .
- Hervorragende Schall- und Wärmedämmung

ANWENDUNGEN

- Anwendung für die Versiegelung, Füllung, Dämmung, Montage und Befestigung beim Bau. Geeignet für Projekte, an denen eine höhere Feuerfestigkeit erforderlich ist.



VERWENDBARE MATERIALIEN



1. SORTIMENT

POS.	ART.-NR.	GRÖSSE	FOTO	ANWENDUNG	FEUER-WIDERSTAND	BESCHREIBUNG	
1	PUFP750	750 ml.				Espuma de poliuretano resistente al fuego de aplicación con pistola	12

2. ZUBEHÖR

POS.	ART.-NR.	FOTO	KOMPONENTE	MATERIAL
1	PUPI01			Auspresspistole für PU-Schaum
2	PUPI02			Auspresspistole für PU-Schaum

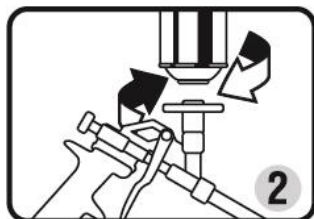
3. TECHNISCHE DATEN

Merkmal	Richtlinie	Einheit	Wert
Volumen	FEICA OCF TM 1003	Liter [l]	42 – 47 l (aplicación libre) (750ml)
Spezifische Dichte des Klebstoffs	FEICA OCF TM 1019	kg/m ³	22 - 26
Anwendungstemperatur	[--]	°C	min. +5 (Oberfläche), 20 – 25°C (Behälter)
Hautbildung	FEICA OCF TM 1014	Minuten (°C)	5 – 10 min
Tiempo de corte	FEICA OCF TM 1005	Minuten (°C)	20 – 25 min
Aushärtezeit	[--]	Stunden	1,5 – 5 Stunden (je nach Temperatur und Feuchte)
Verarbeitungstemperatur	[--]	°C	Von -40 bis +90
Formstabilität	FEICA OCF TM 1004	%	max. ±5
Wasseraufnahme	DIN 53428	vol. %	max. 1
Druckfestigkeit	FEICA OCF TM 1011	MPa	0,04 - 0,05
Zugfestigkeit	FEICA OCF TM 1018	MPa	0,12 – 0,14
Bruchdehnung	FEICA OCF TM 1018	%	15 – 20
Schallisolierung	ISO 717-1	dB	58
Wärmeleitfähigkeit	DIN 52612	W/ (m K)	0,036 at 20 °C
Brennbarkeit	DIN 4102 – 1 EN 13501 – 2 BS 476-20	[--]	B1 EI240
Lagertemperatur	[--]	°C	Von +5 bis +25
Haltbarkeit	[--]	Monate	12

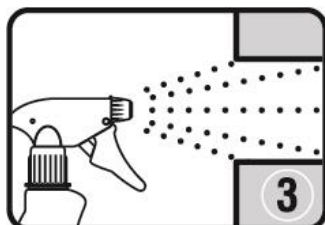
4. ANWENDUNG



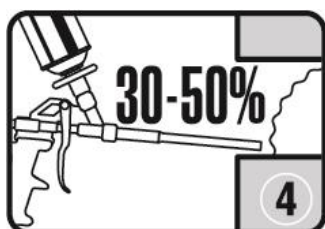
1. Die Oberflächen müssen frei von Staub, Fett, Öl und anderen Verunreinigungen sein. Trockene und poröse Oberflächen müssen mit Wasser befeuchtet werden. Die optimale Verarbeitungstemperatur des Behälters liegt zwischen 20 °C und 25 °C. Wenn die Temperatur niedriger ist, den Behälter ca. 20 Minuten lang in warmes Wasser stellen (max. T=40 °C). Vor dem Gebrauch den Behälter mit nach unten ausgerichtetem Ventil gründlich schütteln (ca. 20 Mal) und den Behälter in die Auspresspistole einsetzen.



2. Den Abzug betätigen, damit der Schaum hinausströmen kann (ca. 2 Sekunden). Auf diese Weise wird das Verlängerungsrohr mit Schaum gefüllt. Die Pistole ist nun gebrauchsfertig. Während des Auftragens des Schaums die Pistole mit dem Behälter in einer aufrechten Position halten. Der Schaumaustritt kann über den Abzug eingestellt und mit Hilfe der Einstellschraube auf der Rückseite der Pistole kontrolliert werden.



3. Das Befeuchten des aufgetragenen Schaums kann den Aushärtungsprozess beschleunigen. Beim Auswechseln des Behälters den neuen Behälter kräftig schütteln, den leeren Behälter abschrauben und sofort durch den neuen Behälter ersetzen. Der Austausch des Behälters muss schnell erfolgen, um ein Aushärten des Schaums im Adapter zu verhindern. Die ausgehärteten Schaumreste an der Spitze der Verlängerung können nur mechanisch entfernt werden..



4. Es ist zu beachten, dass sich der Schaum zwischen 30 % und 50 % ausdehnen kann. Wenn ein Hohlraum von mehr als 5 cm gefüllt wird, mehrere Schichten auftragen. Die zweite Schicht auftragen, nachdem die erste ausgehärtet ist. Wenn der Schaumstoff ausgehärtet ist, mit einem scharfen Gegenstand zuschneiden und verputzen, abdecken, streichen usw.
5. Wenn der Behälter nicht vollständig verwendet wird, das Ventil mit dem Reiniger PU-CL oder Aceton reinigen. Der ausgehärtete Schaum kann nur mechanisch entfernt werden. Den ausgehärteten Schaum vor UV-Strahlung schützen.