

**PU-FC**

**BESCHREIBUNG DES PRODUKTS**

- Feuerbeständiger PU-Schaum, Anwendung mit Kanüle

**MERKMALE**

- Einfache Anwendung
- Für den Einsatz in Innen- und Außenbereichen
- Kraftkontrollierte Verspreizung
- Professionelle Verarbeitung, Premium-PU-Schaum
- Hochleistungsschaum, starker Verbund
- Hervorragende Schall- und Wärmedämmung

**ANWENDUNGEN**





- Anwendung für die Versiegelung, Füllung, Dämmung, Montage und Befestigung beim Bau. Geeignet für Projekte, an denen eine höhere Feuerfestigkeit erforderlich ist.





**VERWENDBARE MATERIALIEN**



### 1. SORTIMENT

POS.	ART.-NR.	GRÖSSE	FOTO	ANWENDUNG	FEUER- WIDERSTAND	BESCHREIBUNG	
1	PUFC750	750 ml.				Feuerbeständiger PU-Schaum, Anwendung mit Kanüle	12

### 2. ZUBEHÖR

POS.	ART.-NR.	FOTO	KOMPONENTE	MATERIAL
1	PUCA01			Applikationskanülen für PU-Schaum

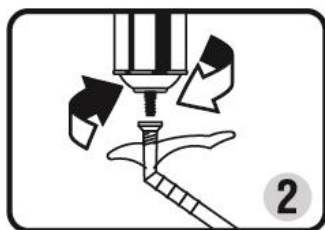
### 3. TECHNISCHE DATEN

Merkmal	Richtlinie	Einheit	Wert
Volumen	FEICA OCF TM 1003	Liter [l]	33 – 38 l (aplicación libre) (750ml)
Spezifische Dichte des Klebstoffs	FEICA OCF TM 1019	kg/m <sup>3</sup>	22 - 26
Anwendungstemperatur	[--]	°C	min. +5 (Oberfläche), 20 – 25°C (Behälter)
Hautbildung	FEICA OCF TM 1014	Minuten (°C)	5 – 10 min
Tiempo de corte	FEICA OCF TM 1005	Minuten (°C)	20 – 25 min
Aushärtezeit	[--]	Stunden	1,5 – 5 Stunden (je nach Temperatur und Feuchte)
Verarbeitungstemperatur	[--]	°C	Von -40 bis +90
Formstabilität	FEICA OCF TM 1004	%	max. ±5
Wasseraufnahme	DIN 53428	vol. %	max. 1
Druckfestigkeit	FEICA OCF TM 1011	MPa	0,04 - 0,05
Zugfestigkeit	FEICA OCF TM 1018	MPa	0,12 – 0,14
Bruchdehnung	FEICA OCF TM 1018	%	15 – 20
Wärmeleitfähigkeit	DIN 52612	W/ (m K)	0,039 at 20 °C
Brennbarkeit	DIN 4102 – 1 EN 13501 - 2 BS 476, parte 20	[--]	B1 EI 240
Lagertemperatur	[--]	°C	Von +5 bis +25
Haltbarkeit	[--]	Monate	12

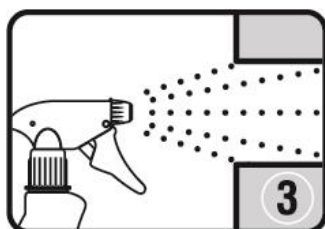
4. ANWENDUNG



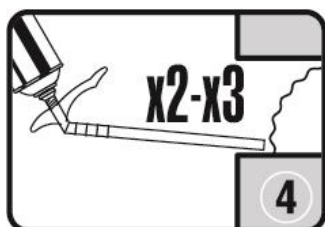
1. Die Oberflächen müssen frei von Staub, Fett, Öl und anderen Verunreinigungen sein. Trockene und poröse Oberflächen müssen mit Wasser befeuchtet werden. Die optimale Verarbeitungstemperatur des Behälters liegt zwischen 20 °C und 25 °C. Wenn die Temperatur niedriger ist, den Behälter ca. 20 Minuten lang in warmes Wasser stellen (max. T=40 °C). Vor dem Gebrauch den Behälter mit nach unten ausgerichtetem Ventil gründlich schütteln (ca. 20 Mal).



2. Deckel entfernen und Kanüle aufschrauben. Den Behälter nach unten halten und den Schaum durch Betätigung des Ventils auspressen



3. Das Befeuchten des aufgetragenen Schaums kann den Aushärtungsprozess beschleunigen.



4. Es ist zu beachten, dass sich der Schaum zwischen 2 und mal ausdehnen kann. Wenn ein Hohlraum von mehr als 5 cm gefüllt wird, mehrere Schichten auftragen. Die zweite Schicht auftragen, nachdem die erste ausgehärtet ist. Wenn der Schaumstoff ausgehärtet ist, mit einem scharfen Gegenstand zuschneiden und verputzen, abdecken, streichen usw.
5. Wenn der Behälter nicht vollständig verwendet wird, das Ventil mit dem Reiniger PU-CL oder Aceton reinigen. Der ausgehärtete Schaum kann nur mechanisch entfernt werden. Den ausgehärteten Schaum vor UV-Strahlung schützen.