

PU-EP



DESCRIPTION DU PRODUIT

- Adhésif de polyuréthane pour panneaux isolants (SATE/ETICS) et plaques en plâtre laminé

CARACTÉRISTIQUES

- Facile à appliquer
- Consommation réduite, mise en œuvre de projets, plus économique
- Économie en termes de transport et de stockage
- Durcit rapidement et résiste à l'humidité et aux basses températures
- Rend les ouvrages plus faciles et rapides.
- Une couche d'adhésif de polyuréthane sous le panneau isolant apporte une isolation thermique additionnelle.
- Matériau imperméable dû à sa composition qui permet une absorption maximale d'eau de l'ordre de 1%
- Est conforme à l'ETAG 004 des directives européennes

APPLICATIONS

- Montage et collage de panneaux isolants (SATE/ETICS) et plaques en plâtre laminé, scellement de joints de dilatation sur façades.
- Excellente adhésion sur: béton, brique, thermo-argile, plâtre laminé, béton cellulaire, blocs de béton creux, polystyrène extrudé laine minérale, OSB, bois, etc.





EXEMPLES D'APPLICATION







MATÉRIAUX D'APPLICATION



1. GAMME

ITEM	CODE	DIM.	PHOTO	TYPE D'APPLICATION	RÉSISTANCE AU FEU	DESCRIPTION	
1	PUEP750	750 ml.				Adhésif de polyuréthane standard à appliquer avec pistolet	12

2. ACCESSOIRES

ITEM	CODE	PHOTO	COMPOSANT	MATÉRIAU
1	PUPI01			Pistolet applicateur pour mousses de polyuréthane.
2	PUPI02			Pistolet applicateur pour mousses de polyuréthane

4. CARACTÉRISTIQUES TECHNIQUES

Caractéristique	Norme	Unité	Valeur
Volume	[--]	Mètre linéaire [m]	60 – 80 (750 ml)
Densité spécifique de l'adhésif	FEICA OCF TM 1019	kg/m ³	16 – 18
Température d'application	[--]	°C	+5 (superficie), +20/25 (cartouche)
Formation de peau	FEICA OCF TM 1014	Minutes (°C)	6 – 12 (23°C/ 50% d'humidité relative)
Temps de durcissement	[--]	Heures	1 – 2 heures (selon température et humidité)
Température de service	[--]	°C	De -40 à +90
Stabilité dimensionnelle	FEICA OCF TM 1004	%	max. ± 5
Absorption d'eau	DIN 53428	vol. %	max. 1
Résistance à compression	FEICA OCF TM 1011	MPa	0.04-0.05
Résistance à la traction	FEICA OCF TM 1018	MPa	0.14-0.15
Elongation à la rupture	FEICA OCF TM 1018	%	20-30
Insolation sonore	ISO 717-1	dB	58
Conductivité Thermique	DIN 52612	W/ (m K)	0.036 at 20 °C
Degré d'inflammabilité	EN 13501-1	[--]	E (B2)
Température de stockage	[--]	°C	De +5 à +25
Conservation	[--]	Mois	18

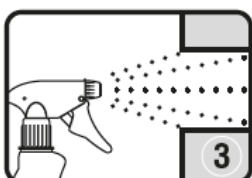
5. PROCÉDÉ D'APPLICATION



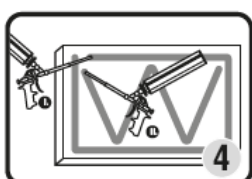
1. La surface où vont se poser les plaques d'isolation doit être dure, sans parties détachables, propre, sans poussière ni graisse et plate. Avant l'application, il est recommandé d'humidifier légèrement la surface avec de l'eau. La température optimale de la cartouche lors de l'application doit être entre 20°C et 25°C. Si la température est plus basse, mettre la cartouche dans de l'eau chaude (max. T=40°C) pendant 20 minutes. Avant utilisation, agiter la cartouche exhaustivement (20 fois environ) avec la valve en bas puis, installer la cartouche dans le pistolet applicateur.



2. Enlever le bouchon et visser la canule. Maintenir la cartouche tête en bas et projeter la mousse en appuyant sur la valve.



3. Humidifier la mousse après application peut accélérer le processus de durcissement.



4. Appuyer sur la gâchette et laisser sortir la mousse librement pendant 2 secondes environ. De cette façon, le tube-rallonge se remplit et le pistolet est prêt à l'emploi. Durant l'application maintenir le pistolet muni de la cartouche en position verticale. PU-EP doit d'abord s'appliquer sur les bords puis, sur le reste de la surface de la plaque en dessinant un W. Voir dessin.