

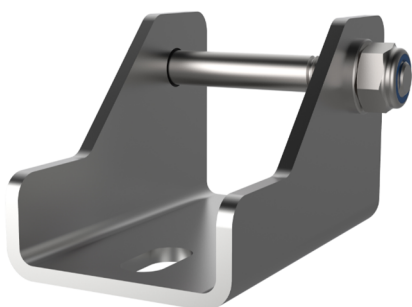
NU-XS

DESCRIZIONE DEL PRODOTTO

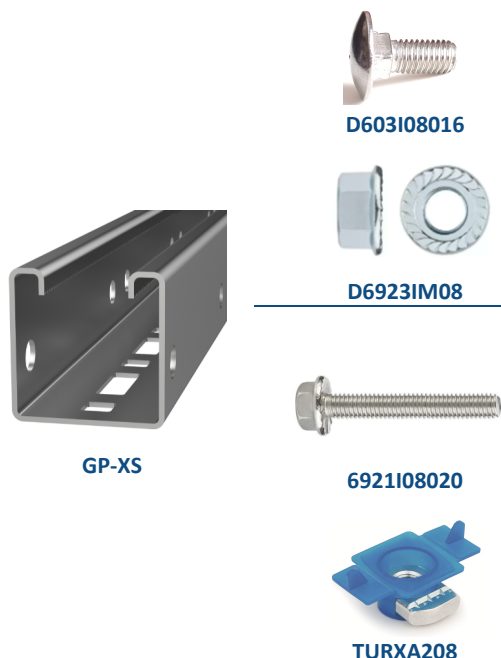
- Nodo articolato INDEXTRUT.

CARATTERISTICHE

- Prodotto preassemblato.
- Include una staffa a U in lamiera d'acciaio con rivestimento **Atlantis® C4-M**.
- Include 1 vite **DIN-931 (M8x60)**, 2 rondelle **DIN-125 (M8)** e 1 dado **DIN-985 (M8)**, tutti in acciaio inox A2-70.
- Per uso esterno.
- Progettazione specifica per la costruzione di strutture articolate con guide **GP-XS**, senza interferire con nessuna delle loro funzionalità.
- Montaggio a cerniera della guida **GP-XS** attraverso i fori laterali utilizzando le viti del nodo stesso.
- Giunto a cerniera con dado autobloccante **DIN-985**, garantisce l'affidabilità del connettore e la sua libertà di rotazione. Non è necessario applicare la coppia di serraggio, basta filettare fino all'autobloccaggio.
- Fissaggio inferiore del nodo mediante due anelli a strappo, appositamente predisposti per adattarsi alle perforazioni inferiori della guida **GP-XS**.
- Spessore della lamiera di 3 mm per ottenere strutture resistenti.



APPLICAZIONI / ACCESSORI MONTAGGIO



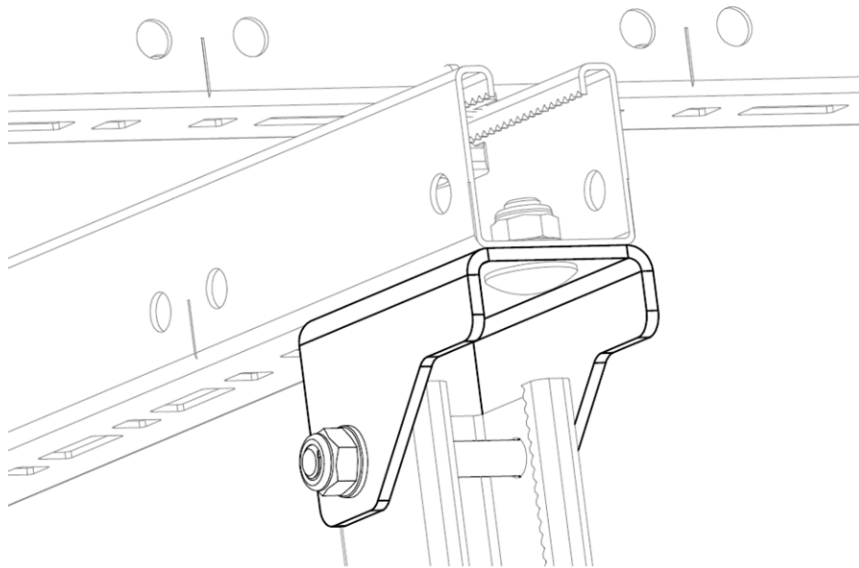
Si utilizza nei **sistemi di montaggio triangolari in acciaio** come complemento di montaggio per le strutture a cerniera in **GP-XS** "guida perforata solare INDEXTRUT".

L'assemblaggio articolato avviene attraverso le perforazioni laterali delle guide, per mezzo delle viti incluse nel nodo stesso. Il dado **DIN-985** deve essere avvitato fino a quando il dispositivo autobloccante inizia a funzionare e ogni possibile allentamento del nodo viene eliminato; non deve essere applicata alcuna coppia di serraggio per consentire la rotazione ed evitare la deformazione.

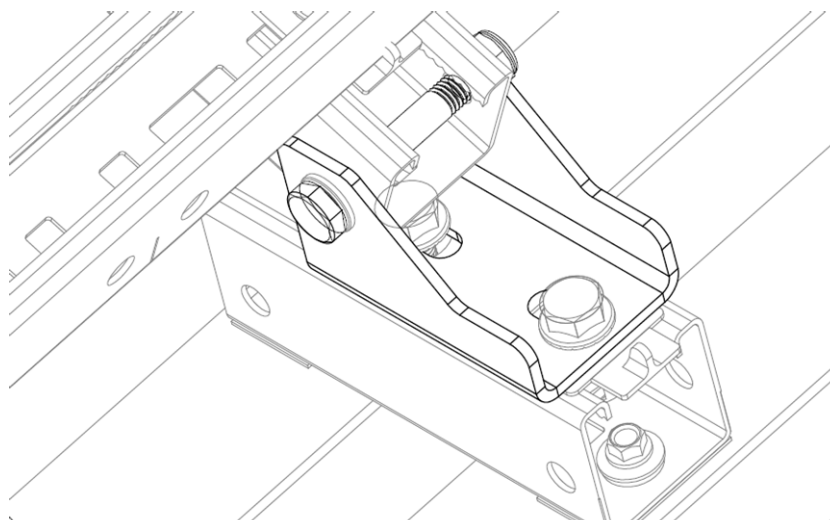
Per fissare il nodo sulla faccia inferiore delle guide **GP-XS**, si utilizzano 2 unità di **D603I08016** "vite DIN-603" misura M8x16 e 2 unità di **D6923IM08** "dado DIN-6923" misura M8, entrambi in acciaio inox.

Per fissare il nodo sulla faccia superiore delle guide **GP-XS**, si utilizzano gli articoli **TURXA208** "dado rapido INDEXTRUT inox A2" misura M8 e **6921I08020** "vite DIN-6921" misura M8x20, entrambi in acciaio inox.

ESEMPIO DI APPLICAZIONE



Esempio di applicazione 1: montaggio sotto la guida GP-XS



Esempio di applicazione 2: montaggio sulla guida GP-XS

1.GAMA

ITEM	CODICE	FOTO	DESCRIZIONE	Larghezza guida	MATERIALE	FINITURA
1	NUXSM0841		Nodo articolato INDEXTUT	41mm		

2. DATI DI INSTALLAZIONE

2.1 NU-XS

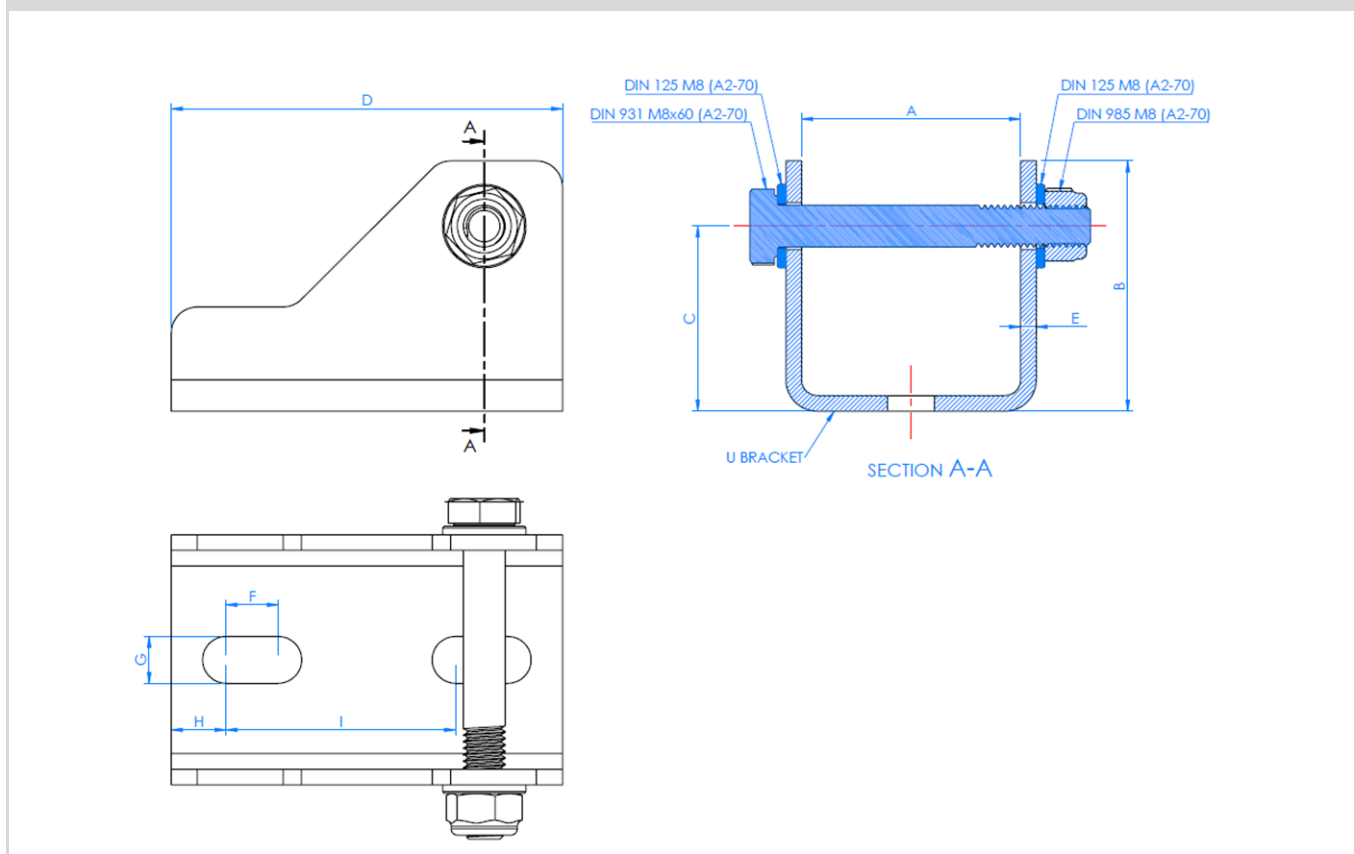
Nodo articolato INDEXTRUT

	Material e	Finitura	Compatibile con	Accessori di montaggio	
	 Acciaio	 Atlantis C4-M	 GP-XS Guida forata solare INDEXTRUT	 D603108016 Vite DIN-603 A2-70	 D69231M08 Dado DIN6923 A2-70
 A2-70	 A2-70	 6921108020 Vite DIN-6921 A2-70		 TURXA208 Dado rapido INDEXTRUT.	

Tabella delle misure

Codice	A (mm)	B (mm)	C (mm)	D (mm)	E1 (mm)	F (mm)	G (mm)	H (mm)	I (mm)
EMPXS4115	42	48	35,5	75	3	10	9	10,5	44

Piano



Proprietà meccaniche del materiale

	Limite elastico $F_{0,2}$ (N/mm ²)	Carico di rottura F_u (N/mm ²)	Modulo elastico E (N/mm ²)	Modulo elastico trasversale G (N/mm ²)	Coef. di dilatazione lineare α_L ($\mu m / mK$)	Peso specifico ρ (Kg/m ³)
Acciaio	235	300	210.000	81.000	12	7.850
Acciaio inox A2-70	450	700	210.000	81.000	17,3	7.850

