

NU-XS

DESCRIPCIÓN DE PRODUCTO

- Nudo articulado INDEXTRUT.

CARACTERÍSTICAS

- Producto preensamblado.
- Incluye soporte en U conformado en chapa de acero con recubrimiento **Atlantis® C4-M**.
- Incluye 1 unidad de tornillo **DIN-931 (M8x60)**, 2 unidades de arandela **DIN-125 (M8)** y 1 unidad de tuerca **DIN-985 (M8)**, todos en acero inoxidable A2-70.
- Para uso en exteriores.
- Diseño específico para la construcción de estructuras articuladas con guías **GP-XS**, sin interferir en ninguna de sus funcionalidades.
- Montaje articulado de la guía **GP-XS** a través de sus perforaciones laterales empleando la tornillería del propio nudo.
- Unión articulada con tuerca autoblocante **DIN-985**, garantiza la fiabilidad de la unión y su libertad de giro. No necesita aplicar par de apriete, solo roscar hasta que entre el autobloqueo.
- Fijación inferior del nudo mediante dos rasgados, dispuestos específicamente para encajar con las perforaciones inferiores de la guía **GP-XS**.
- Espesor de chapa de 3mm para obtener estructuras resistentes.



APLICACIONES / COMPLEMENTOS MONTAJE



GP-XS



D603I08016



D6923IM08



6921I08020



TURXA208

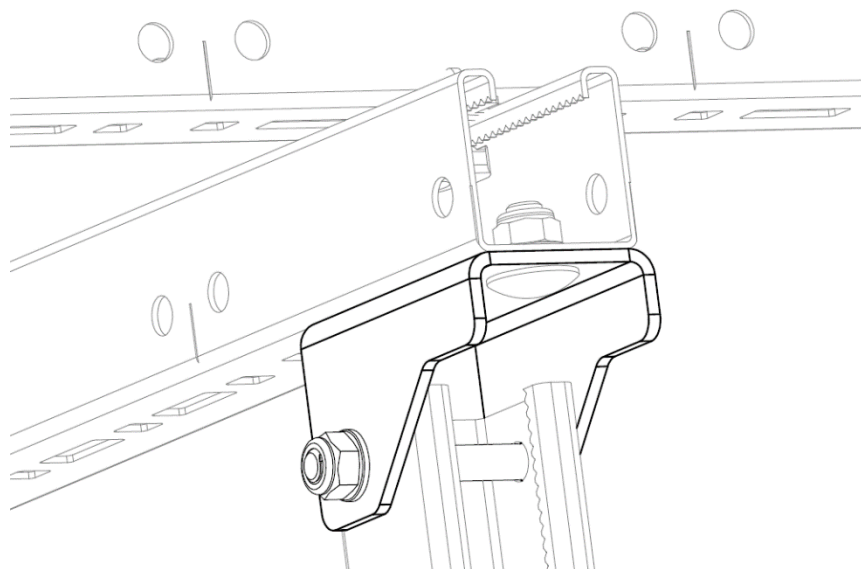
Se emplea en **sistemas de montaje triangulares de acero**, como complemento de montaje para estructuras articuladas elaboradas con **GP-XS** "guía perforada INDEXTRUT solar".

El montaje articulado se realiza a través de las perforaciones laterales de las guías, mediante la tornillería incluida en el propio nudo. La tuerca **DIN-985** debe roscarse hasta que entre a funcionar el autobloqueo y se eliminen las posibles holguras en el nudo, no hay que aplicar par de apriete para permitir el giro y evitar deformaciones.

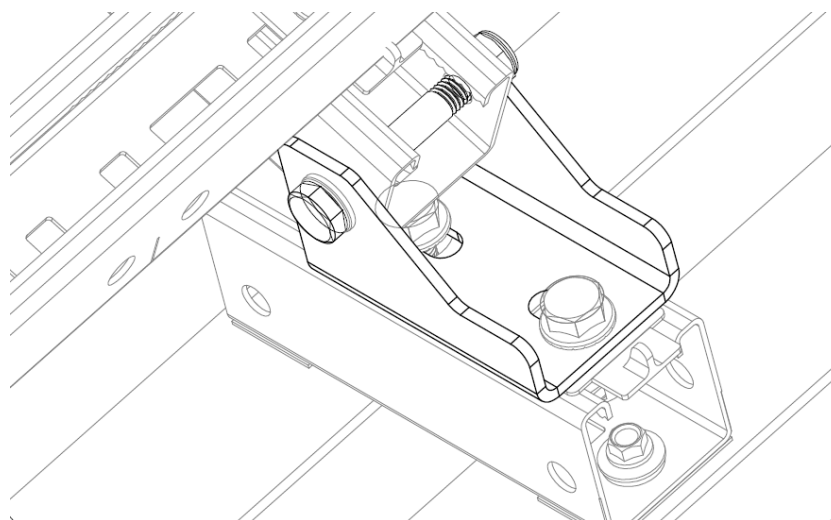
Para la fijación del nudo sobre la cara inferior de las guías **GP-XS**, se emplean 2 unidades de **D603I08016** "tornillo DIN-603" medida M8x16 y 2 unidades de **D6923IM08** "tuerca DIN-6923" medida M8, ambas referencias en acero inoxidable.

Para la fijación del nudo sobre la cara superior de las guías **GP-XS**, se emplean la referencia **TURXA208** "tuerca rápida INDEXTUT inox A2" medida M8 y la referencia **6921I08020** "tornillo DIN-6921" medida M8x20, ambas en acero inoxidable.

EJEMPLO DE APLICACIÓN







Ejemplo de aplicación 1: Montaje bajo la guía GP-XS



Ejemplo de aplicación 2: Montaje sobre la guía GP-XS

1.GAMA

ITEM	CÓDIGO	FOTO	DESCRIPCIÓN	Anchura guía	MATERIAL	ACABADO
1	NUXSM0841		Nudo articulado INDEXTRUT	41mm	 Acero	 Atlantis C4-M
					 A2-70	

2.DATOS DE INSTALACIÓN

2.1 NU-XS

Nudo articulado INDEXTRUT


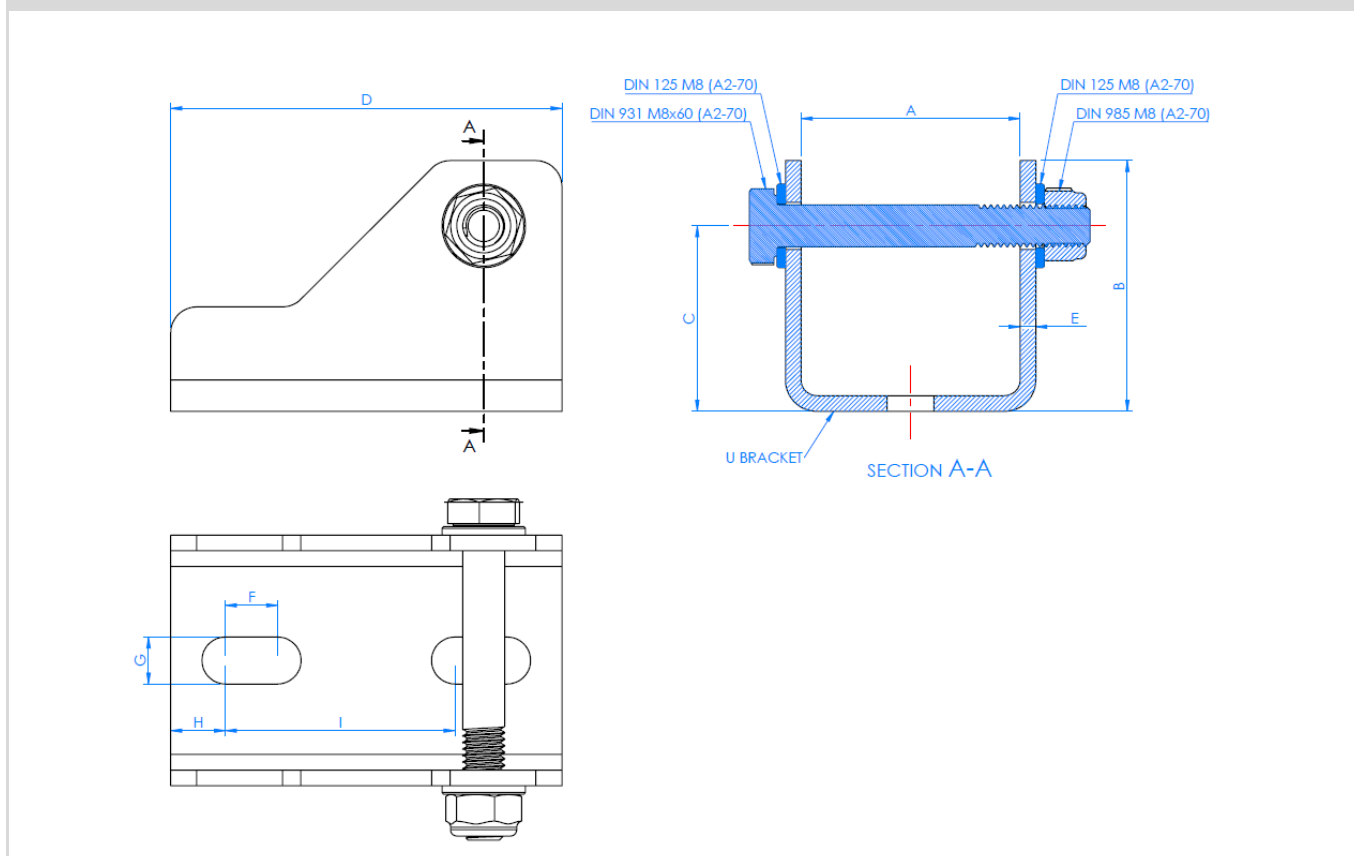
	Material	Acabado	Compatible con	Complementos de montaje	
	 A Acero	 ATLANTIS C4 M Atlantis C4-M	 GP-XS Guía perforada INDEXTRUT solar	 D603108016 Tornillo DIN-603 A2-70	 D6923IM08 Tuerca DIN6923 A2-70
	 A2 INOX AISI 304 A2-70			 6921108020 Tornillo DIN-6921 A2-70	 TURXA208 Tuerca rápida INDEXTRUT.

Tabla de medidas

Código	A (mm)	B (mm)	C (mm)	D (mm)	E1 (mm)	F (mm)	G (mm)	H (mm)	I (mm)
EMPXS4115	42	48	35,5	75	3	10	9	10,5	44

Plano



Propiedades mecánicas material

	Límite elástico $F_{y0,2}$ (N/mm ²)	Carga de rotura F_u (N/mm ²)	Módulo elástico E (N/mm ²)	Modulo elástico transversal G (N/mm ²)	Coef. de dilatación lineal α_L ($\mu m / mK$)	Peso específico ρ (Kg/m ³)
Acero	235	300	210.000	81.000	12	7.850
Acero inoxidable A2-70	450	700	210.000	81.000	17,3	7.850