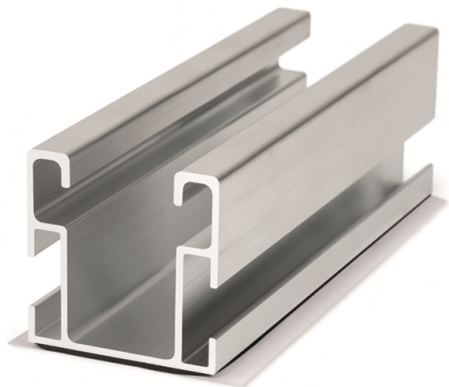


PSE-CB



DESCRIÇÃO DO PRODUTO

- Perfil de alumínio para montagem lateral com fita vedante adesiva em butileno

CARACTERÍSTICAS

- Perfil para instalação de painéis solares sobre coberturas.
- Perfil extrudido em liga de alumínio 6063 T6.
- Para utilização exterior.
- Desenhado para sistemas de montagem coplanar.
- Fixação montada, desmontável e reutilizável.
- Altura de perfil de 40 mm com uma alta resistência à flexão.
- Espessura geral de 1,5 mm.
- Canal central compatível com acessórios INDETRUT.
- Inclui fita de butileno na parte inferior para reduzir o tempo de montagem do operador.

APLICAÇÕES/ COMPLEMENTOS DE MONTAGEM

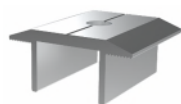


KFRSC3050 / KFRSCN3050

Usa-se em **sistemas de montagem coplanares de alumínio montados**, como elemento estrutural sobre onde se apoiam e fixam os painéis solares, no formato de perfil contínuo.

Para a fixação dos painéis sobre o próprio perfil, deve-se usar como complementos de montagem uma das seguintes opções:

1. O kit **KFRSC3050 / KFRSCN3050**, “grampo de fixação rápida”.
2. O conjunto de referências:
 - 1 unidade de **PGSA26 / PGSN26**, “perfil do grampo”.
 - 1 unidade de **TURXA208**, “porca rápida INDETRUT”.
 - 1 unidade de **6921108070**, parafuso DIN-6921 M8x70 de rosca completa.



PGSA26 / PGSN26



TURXA208



6921108070

SISTEMA DE FIXAÇÃO / COMPLEMENTOS DE MONTAGEM

Montagem com fixação direta / exemplo de aplicação 1

SISTEMA DE FIXAÇÃO



TAC-N / TAC-B
Parafuso com costura Atlantis/Bimetal



DIN-7504-K RE NI+ARVUL
Atlantis C4-M parafuso auto-perfurante

COMPLEMENTOS






CS-B
Cinta de estanqueidade de butileno

MATERIAL BASE / FIXAÇÃO

Consultas fichas técnicas:

- Sistema de montagem coplanar com perfil de alumínio PSE-C. Fixação montada (SC-PSI).

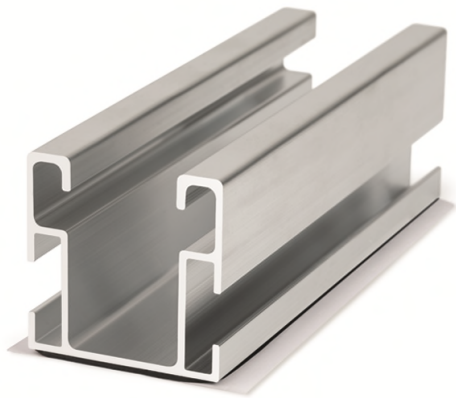
1.GAMA

ITEM	CÓDIGO	FOTO	DESCRIÇÃO	LONGITUDE	MATERIAL	
1	PSECB410125		Perfil de alumínio para montagem lateral com fita vedante adesiva em butileno	125 mm	 Alumínio 6063-T6	 Butileno
	200 mm					

2. DADOS DE INSTALAÇÃO

2.1 PSE-CB

Perfil de alumínio para montagem lateral com fita vedante adesiva em butileno



Material base/fixação

Consultar fichas técnicas:

- SC-PSI: Sistema de montagem coplanar com perfil PSE-C. Fixação montada.

Material



Alumínio 6063-T6



Butileno

Complementos de montagem



KFRSC3050 / KFRSCN3050
Grampo de fixação rápida



PGSA26 / PGSN26
Perfil do grampo



TURXA208
Porca rápida INDEXTUT



6921108070
Parafuso DIN-6921 A2-70

Sistemas de fixação



TAC-N / TAC-B
Parafuso com costura Atlantis/Bimetal

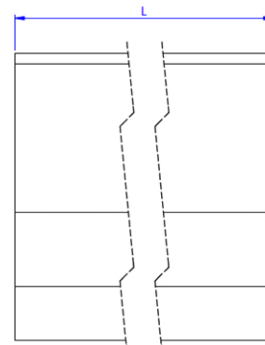
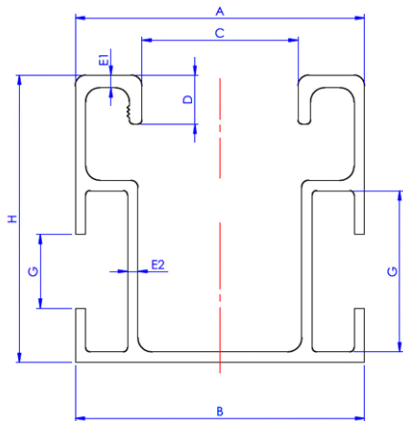


DIN-7504-K RE NI + ARVUL
Atlantis C4-M parafuso auto-perfurante

Tabela de medidas

Código	A (mm)	B (mm)	C (mm)	D (mm)	E1 (mm)	E2 (mm)	G (mm)	H (mm)	L (mm)
PSECB410125	41	41	22	7	1,8	1,5	23	41	125
PSECB410200	41	41	22	7	1,8	1,5	23	41	200

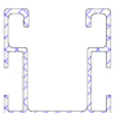
Plano



Propriedades mecânicas do material

	Limite elástico F _{y0,2} (N/mm ²)	Carga de rotura F _u (N/mm ²)	Módulo elástico E (N/mm ²)	Modulo elástico transversal G (N/mm ²)	Coef. de dilatação linear α _L (μ m / C°)	Peso específico ρ (Kg/m ³)
Alumínio EN AW-6063-T6	170	215	69.500	26.100	23,5	2.700

Propriedades mecânicas do perfil.

	Área S (cm ²)	Mom. de inércia I _x (cm ⁴)	Mom. de inércia I _y (cm ⁴)	Mom. resistente W _x (cm ³)	Mom. resistente W _y (cm ³)	Peso linear W (kg/m)
 PSE-C	2,92	6,14	7,02	2,99	3,43	0,79