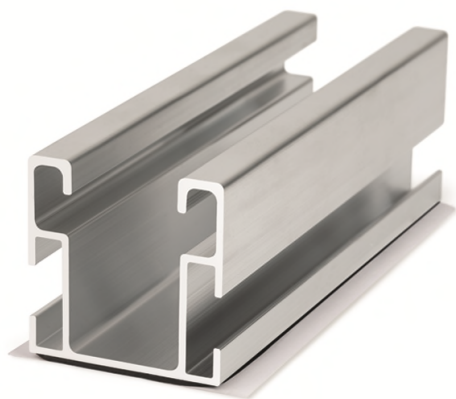


### PSE-CB



### DESCRIPTION DU PRODUIT

- Profilé en aluminium pour montage latéral avec ruban d'étanchéité adhésif en butylène

### CARACTÉRISTIQUES

- Profilé pour pose de panneaux solaires sur toitures.
- Profilé extrudé en alliage d'aluminium 6063 T6.
- Pour extérieurs.
- Conçu pour systèmes de montage coplanaire.
- Fixation assemblée, démontable et réutilisable.
- Hauteur du profilé de 40 mm, et haute résistance à la flexion
- Épaisseur générale de 1.5 mm.
- Canal central compatible avec accessoires INDEXTRUT.
- Comprend un ruban de butylène à la base pour réduire le temps d'assemblage de l'opérateur

### APPLICATIONS / COMPLÉMENTS MONTAGE

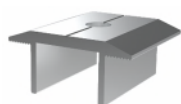


KFRSC3050 / KFRSCN3050

S'utilise pour des **systèmes coplanaires d'aluminium de fixation directe**, comme élément structurel sur lequel appuyer et fixer les panneaux solaires, aussi bien en format de profilé continu que discontinu.

Pour la fixation des panneaux directement sur le guide, on doit utiliser comme compléments de montage une des options suivantes :

1. Le kit **KFRSC3050 / KFRSCN3050**, "Pince de fixation rapide".
2. L'ensemble de ces références :
  - 1 unité de **PGSA26 / PGSN26**, "Pince à profil".
  - 1 unité de **TURXA208**, "écrou rapide INDEXTRUT".
  - 1 unité de **6921108070**, vis DIN-6921 M8x70 écrou complet



PGSA26 / PGSN26



TURXA208



6921108070

### SYSTÈME DE FIXATION / COMPLÉMENTS D'ASSEMBLAGE

Montage avec fixation directe / exemple d'application 3

SYSTÈME FIXATION



TAC-N / TAC-B

Vis de couture Atlantis/Bimétal



DIN-7504-K RE NI+ARVUL

Vis autoperceuse Atlantis C4-M

COMPLÉMENTS



CS-B

Ruban d'étanchéité adhésif en butylène.

### MATÉRIAU SUPPORT / FIXATION

Consulter Fiches techniques :

- SC-PSI système de montage coplanaire sur profilé de fixation assemblée PSE-C

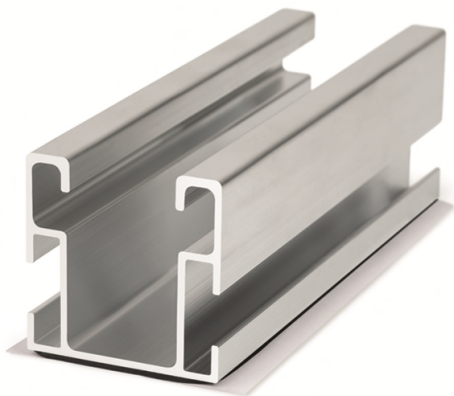
### 1.GAMME

ITEM	CODE	PICTURE	DESCRIPTION	LONGUEUR	MATÉRIAU	
1	PSECB410125		Profilé en aluminium pour montage latéral avec ruban d'étanchéité adhésif en butylène	125 mm		Aluminium 6063-T6
	200 mm					

## 2. DONNÉES D'INSTALLATION

### 2.1 PSE-CB

Profilé en aluminium pour montage latéral avec ruban d'étanchéité adhésif en butylène



#### Matériau support/fixation

Consulter fiches techniques :

- **SC-PSI**: Coplanaire installation system on aluminium profile for assembled fixing

#### Matériau



Aluminium 6063-T6



butylène

#### Compléments de montage



KFRSC3050 / KFRSCN3050  
Pince rapide



PGSA26  
PGSN26  
Pince à profil



TURXA208  
Écrou rapide INDEXTRUT



6921108070  
Vis DIN-6921 A2-70

#### Systèmes de fixation



TAC-N / TAC-B  
Vis de couture Atlantis/Bimétal

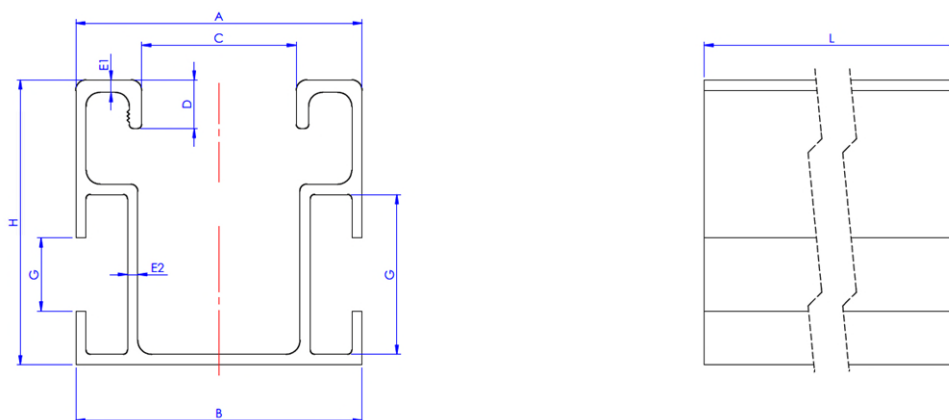


DIN-7504-K RE NI + ARVUL  
Vis autoperceuse Atlantis C4-M

#### Tableau de dimensions

Code	A (mm)	B (mm)	C (mm)	D (mm)	E1 (mm)	E2 (mm)	G (mm)	H (mm)	L (mm)
PSECB410125	41	41	22	7	1,8	1,5	23	41	125
PSECB410200	41	41	22	7	1,8	1,5	23	41	200

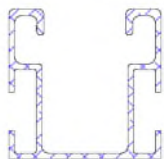
#### Dessin



#### Propriétés mécaniques matériau

	Limite élastique $F_{0,2}$ (N/mm <sup>2</sup> )	Charge de rupture $F_u$ (N/mm <sup>2</sup> )	Module élastique $E$ (N/mm <sup>2</sup> )	Module élastique transversal $G$ (N/mm <sup>2</sup> )	Coef. de dilatation linéaire $\alpha_L$ ( $\mu\text{m} / \text{mK}$ )	Poids spécifique $\rho$ (Kg/m <sup>3</sup> )
Aluminium EN AW-6063-T6	170	215	69.500	26.100	23,5	2.700

#### Propriétés mécaniques profilé.

	Zone S (cm <sup>2</sup> )	mmt. D'inertie $I_x$ (cm <sup>4</sup> )	mmt. D'inertie $I_y$ (cm <sup>4</sup> )	mmt. Résistance $W_x$ (cm <sup>3</sup> )	mmt. Résistance $W_y$ (cm <sup>3</sup> )	Poids linéaire $W$ (kg/m)
 PSE-C	2,92	6,14	7,02	2,99	3,43	0,79