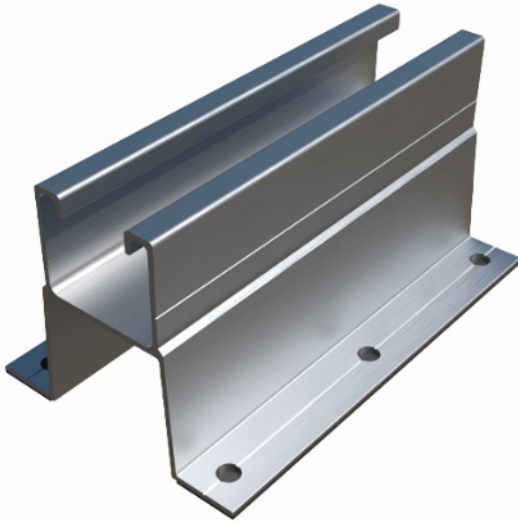


## PSA-AV



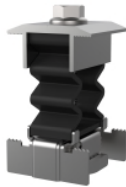
## BESCHREIBUNG DES PRODUKTS

- Aluminiumprofil mit Flügeln für direkte Befestigung im Kehlbereich.

## EIGENSCHAFTEN

- Profil für die Installation von Sonnenkollektoren auf Schrägdächern.
- Stranggepresstes Profil aus Aluminiumlegierung 6005 T6.
- Für den Außenbereich.
- Für flache Montagesysteme konzipiert.
- Montage des Profils im punktuellen Format.
- Direkte Befestigung im Kehlbereich zwischen den Sicken, auf Blech- und Sandwichpaneel-Dächern.
- Seitenflügel mit 6 Bohrungen zur einfachen Befestigung.
- Unter den Seitenflügeln befinden sich zwei EPDM-Klebestreifen, die die Positionierung erleichtern und die Wasserdichtigkeit garantieren.
- Breiter Sockel (90 mm) für eine stabile Montage.
- Profilhöhe von 75 mm, um die Sickenhöhe zu überschreiten.
- Allgemeine Dicke 1,8 mm.
- Zentraler Kanal kompatibel mit INDEXTRUT-Zubehör.

## ANWENDUNGEN / EINBAUZUBEHÖR



KFRSC3050 / KFRSCN3050

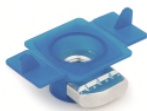
Verwendung in flach montierten **Aluminiumsystemen mit direkter Befestigung** als Strukturelement, auf dem die Sonnenkollektoren im punktuellen Profilformat getragen und befestigt werden.

Um die Paneele auf dem Profil selbst zu befestigen, muss eine der folgenden Optionen als Einbauzubehör verwendet werden:

1. Set **KFRSC3050**, „Schnellspanner“.
2. Bestandteile des Sets:
  - 1 Stk. **PGSA26**, „Profilklemme“.
  - 1 Stk. **TURXA208**, „INDEXTRUT-Schnellspannmutter“
  - 1 Stk. **6921108070**, Sechskantschraube mit Flansch DIN-6921 M8x70.



PGSA26 /  
GPSN26



TURXA208

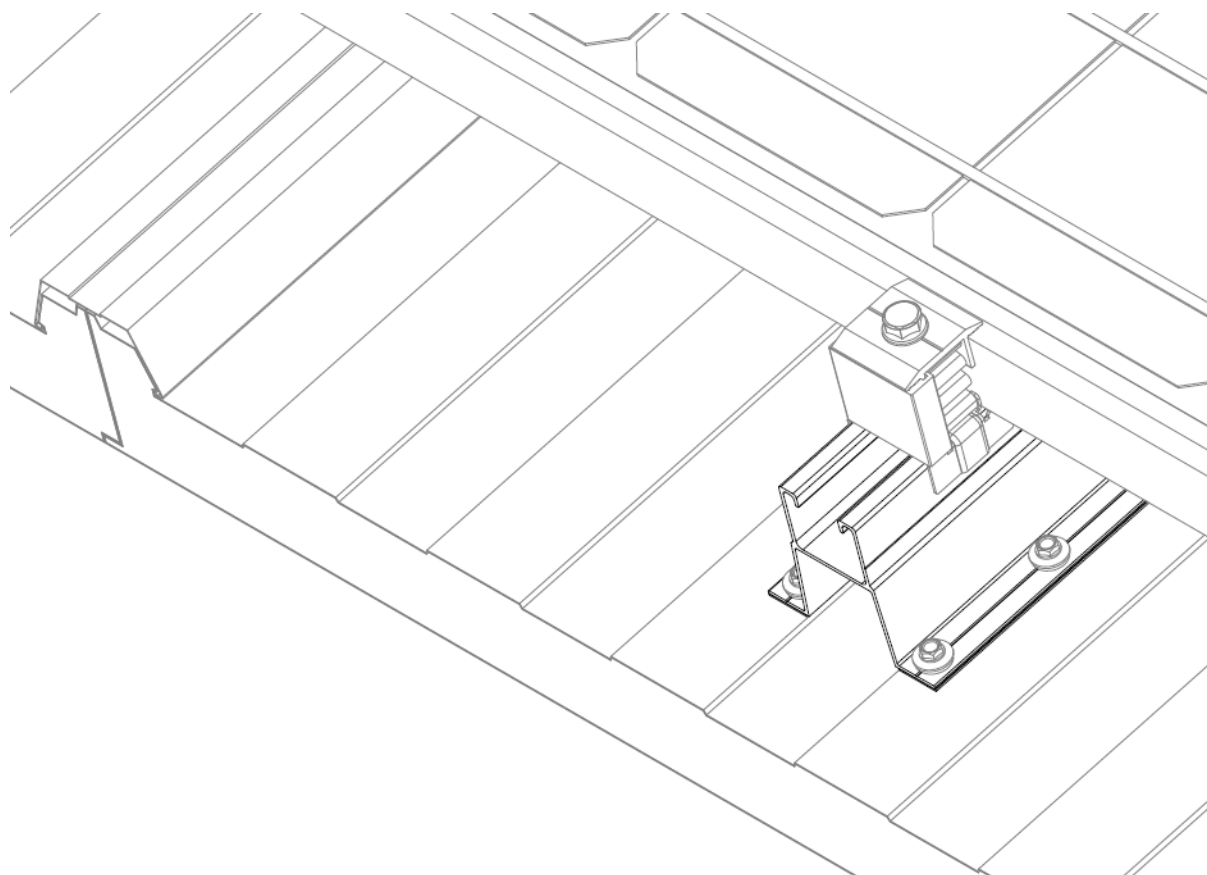


6921108070

## BAUSTOFFE / EINBAUZUBEHÖR

BAUSTOFFE		EINBAUZUBEHÖR			
	Sandwichpaneel		Blech	TAC-N / TAC-B Dünnblech-Bohrschraube Atlantis/Bimetall	AUENI Selbstschneidende Schraube

## ANWENDUNGSBEISPIEL



Anwendungsbeispiel 1: Direkte Befestigung mittels Dünnblech-Bohrschrauben auf dem 2G Sandwichpaneeldach mit Abdeckleiste.

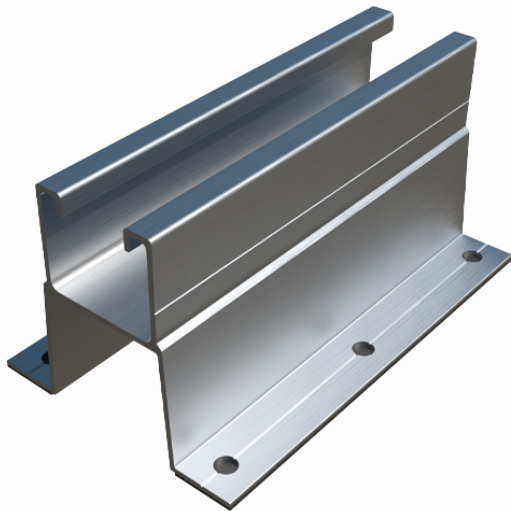
## 1.SORTIMENT

POS.	ARTIKELNR.	FOTO	BESCHREIBUNG	LÄNGE	MATERIAL
1	PSAAV0150		Solar-Aluminiumprofil mit Flügeln für direkte Befestigung im Kehlbereich.	150 mm	Aluminium 6005-T6

## 2. EINBAUDATEN

### 2.1 PSA-AV

### Solar-Aluminiumprofil mit Flügeln für direkte Befestigung im Kehlbereich

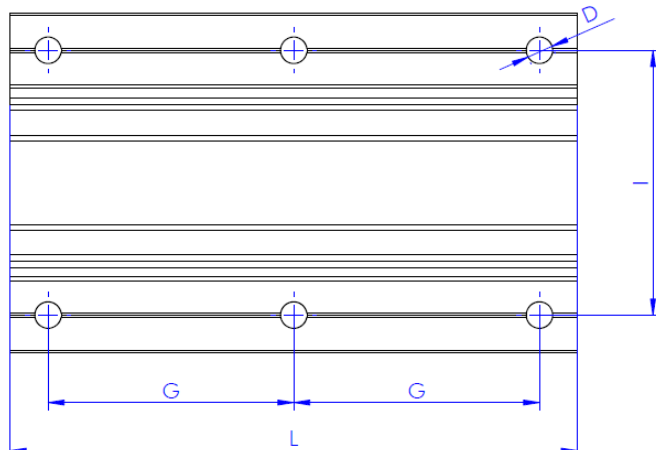
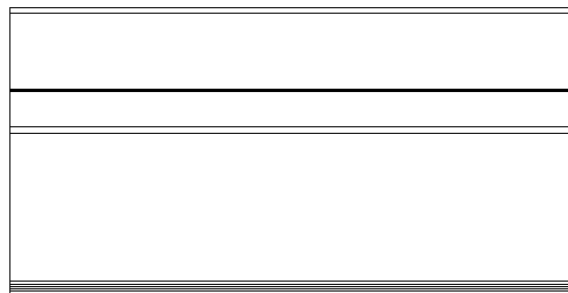
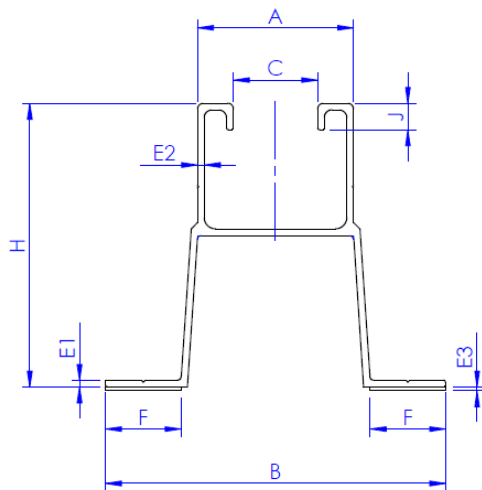


Material	Einbauzubehör		
<p>Aluminium 6005-T6</p>	<p>KFRSC3050 / KFRSCN3050 Schnellspanner</p>		
	<p>PGSA26 / PGSN26 Profilklemme</p>	<p>TURXA208 INDETRUT-Schnellspannmutter</p>	<p>6921108070 Schraube DIN-6921 A2-70</p>
Baustoffe		Einbauzubehör	
<p>Blech</p>	<p>Sandwichpaneel</p>	<p>TAC-N / TAC-B Dünnblech-Bohrschraube Atlantis/Bimetall</p>	<p>AUENI Selbstschneidende Schraube</p>

#### Maße

Artikelnr.	A (mm)	B (mm)	C (mm)	D (mm)	E1 (mm)	E2 (mm)	E3 (mm)	F (mm)	G (mm)	H (mm)	I (mm)	J (mm)	L (mm)
PSAAV0150	41	90	22	7	1,8	1,8	1	20	65	75	70	7	150

#### Plan



Mechanische Eigenschaften des Materials						
	Streckgrenze $F_{y0,2}$ (N/mm <sup>2</sup> )	Bruchlast $F_u$ (N/mm <sup>2</sup> )	Elastizitätsmodul $E$ (N/mm <sup>2</sup> )	Elastizitätsmodul in Querrichtung $G$ (N/mm <sup>2</sup> )	linearer Ausdehnungskoeff. $\alpha_L$ ( $\mu\text{m} / \text{mK}$ )	spezifisches Gewicht $\rho$ (kg/m <sup>3</sup> )
Aluminium EN AW6005-T6	225	270	69.500	26.200	23,3	2.710

Mechanische Eigenschaften des Profils						
	Bereich $S$ (cm <sup>2</sup> )	Trägheitsmoment $I_x$ (cm <sup>4</sup> )	Trägheitsmoment $I_y$ (cm <sup>4</sup> )	Widerstandsmoment $W_x$ (cm <sup>3</sup> )	Widerstandsmoment $W_y$ (cm <sup>3</sup> )	Lineargewicht $W$ (kg/m)
<p>PSA-AV</p>	4,70	28,14	23,73	7,23	5,27	1,27