

GP-XSB



BESCHREIBUNG DES PRODUKTS

- INDETRUT Solar-Lochführung mit Butylen-Selbstklebendes Dichtungsband

EIGENSCHAFTEN

- Lochführung für die Installation von Sonnenkollektoren auf Dächern.
- Geformt aus Stahl S280, mit Beschichtung **Atlantis® C4-M**.
- Für den Außenbereich.
- Für flache und aufgeständerte Montagesysteme konzipiert.
- Direkte Befestigung auf dem Dach mittels Dünnblech-Bohrschraube **TAC-N**, **TAC-B** oder **AUENI**.
- Kanal mit Innenverzahnung erleichtert die Vormontage und Einstellung der Anbauteile.
- Die Abmessungen der Führung entsprechen dem Standard INDETRUT 41x41.
- Blechdicke 1,5 mm.
- Zentraler Kanal kompatibel mit INDETRUT-Zubehör.
- Mit Butylenband an der Unterseite, um die Montagezeit für den Bediener zu reduzieren.

ANWENDUNGEN / EINBAUZUBEHÖR



KFRSC3050 / KFRSCN3050

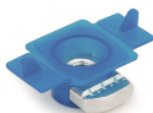
Verwendung in **flachen und aufgeständerten Montagesystemen aus Stahl** als Strukturelement, auf dem die Sonnenkollektoren getragen und befestigt werden, sowohl in durchgehendem als auch in punktuell Format (flach montierte Systeme).

Um die Paneele auf der Führung selbst zu befestigen, muss eine der folgenden Optionen als Einbauzubehör verwendet werden:

1. Set **KFRSC3050 / KFRSCN3050**, „Schnellspanner“.
2. Bestandteile des Sets:
 - 1 Stk. **PGSA26 / PGSN26**, „Profilklemme“.
 - 1 Stk. **TURXA208**, „INDETRUT-Schnellspannmutter“
 - 1 Stk. **6921108070**, Sechskantschraube mit Flansch DIN-6921 M8x70.



PGSA26 / PGSN26



TURXA208



6921108070

BEFESTIGUNGSSYSTEM / EINBAUZUBEHÖR

Montage mit direkter Befestigung / Anwendungsbeispiel 3

BEFESTIGUNGSSYSTEME



TAC-N / TAC-B

Dünnblech-Bohrschraube Atlantis/Bimetall



AUENI

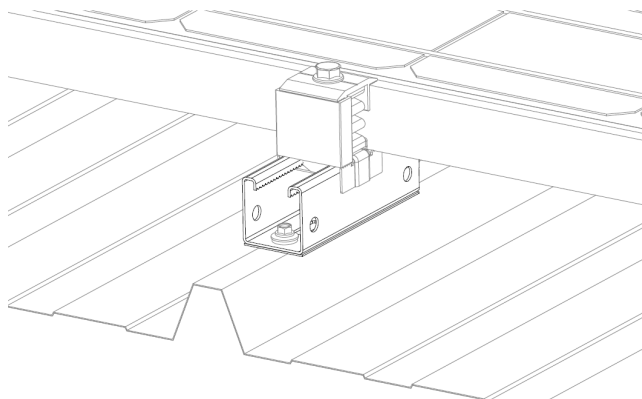
Atlantis C4-M selbstschneidende Schraube

BAUSTOFF / BEFESTIGUNG

Siehe technische Datenblätter:





- SC-GPD flaches Montagesystem mit Lochführung aus Stahl Atlantis C4-M , INDETRUT-Solar. Punktuell Format (GP-XS).

ANWENDUNGSBEISPIEL



Anwendungsbeispiel: Montage mit direkter Befestigung mit Dünublech-Bohrschrauben.

1.SORTIMENT

POS.	ARTIKELNR.	FOTO	BESCHREIBUNG	LÄNGE	MATERIAL		FINISH
1	GPXSB415012		INDEXTUT Solar-Lochführung mit Butylen-Selbstklebendes Dichtungsband	125 mm	 Stahl S280	 Butylen	 Atlantis C4-M

2. EINBAUDATEN

2.1 GP-XSB

INDEXTRUT Solar-Lochführung mit Butylen-Selbstklebendes Dichtungsband



Material/Finish



Stahl S280



Butylen



Stahl Atlantis C4-M

Einbauzubehör



KFRSC3050 / KFRSCN3050
Schnellspanner



PGSA26 / PGSN26
Profilklammer



TURXA208
INDEXTUT-Schnellspannmutter



6921108070
Schraube DIN-6921 A2-70

Befestigungssysteme



TAC-N / TAC-B
Dünnblech-Bohrschraube Atlantis/Bimetall



AUENI
Atlantis C4-M selbstschneidende Schraube

Baustoff/Befestigung

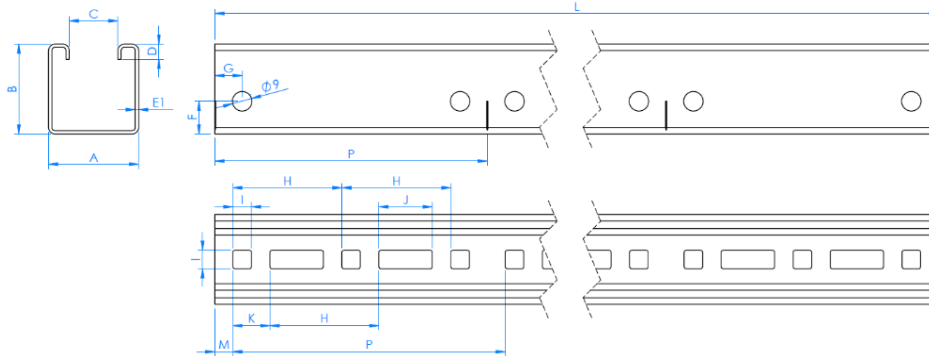
Siehe technische Datenblätter:

- SC-GPD: Flaches Montagesystem mit Lochführung aus Stahl Atlantis C4-M INDEXTUT-Solar. Punktuell Profilformat.

Maße

Artikelnr.	A (mm)	B (mm)	C (mm)	D (mm)	E1 (mm)	F (mm)	G (mm)	H (mm)	I (mm)	J (mm)	K (mm)	L (mm)	M (mm)	P (mm)
GPXSB415012	41	41	22	7	1,5	15	12,5	50	8,5	24,5	17	125	8,3	125

Plan



Mechanische Eigenschaften des Materials

	Streckgrenze F _{y0,2} (N/mm ²)	Bruchlast F _u (N/mm ²)	Elastizitätsmodul E (N/mm ²)	Elastizitätsmodul in Querrichtung G (N/mm ²)	linearer Ausdehnungskoeff. α _L (µm / C°)	spezifisches Gewicht ρ (kg/m ³)
Stahl S280	280	360	210.000	81.000	12	7.850

Mechanische Eigenschaften der Führung.

	Bereich S (cm ²)	Trägheitsmoment I _x (cm ⁴)	Trägheitsmoment I _y (cm ⁴)	Widerstandsmoment W _x (cm ³)	Widerstandsmoment W _y (cm ³)	Lineargewicht W (kg/m)
 GP-XS	2,13	4,98	6,13	2,18	2,99	1,67