

EMP-XS



DESCRIPCIÓN DE PRODUCTO

- Empalme INDEXTRUT solar. Atlantis C4-M

CARACTERÍSTICAS

- Empalme en forma de U para unión longitudinal de guías GP-XS.
- Conformado en chapa de acero, con recubrimiento **Atlantis® C4-M**.
- Para uso en exteriores.
- Acople por el interior de las guías GP-XS sin interferir en ninguna de sus funcionalidades
- Espesor de 3mm para una unión resistente.

APLICACIONES / COMPLEMENTOS MONTAJE



GP-XS



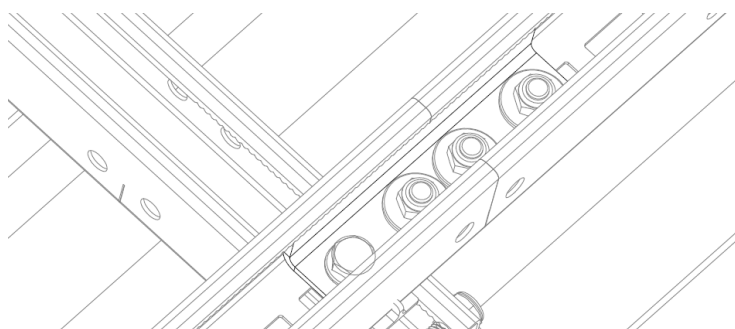
D603I08016
+ D6923IM08

Se emplea en **sistemas de montaje coplanares y triangulares de acero en formato continuo**, como elemento de unión longitudinal para guías GP-XS "guía perforada INDEXTRUT solar".

Su diseño específico le permite un acople entre las guías a través de su canal central sin interferir en ninguna de sus funciones.

La fijación entre las guías y el empalme se realiza mediante 4 unidades de **D603I08016** "tornillo DIN-603" y 4 unidades de **D6923IM08** "tuerca DIN-6923", todos ellos en acero inoxidable A2-70. Las perforaciones de la cara inferior de las guías favorecen la rápida instalación.

EJEMPLO DE APLICACIÓN



Ejemplo de aplicación 1: empalme longitudinal guías GP-XS

1.GAMA

ITEM	CÓDIGO	FOTO	DESCRIPCIÓN	LONGITUD	MATERIAL	ACABADO
1	EMPXS4115		Empalme INDEXTRUT solar. Atlantis C4-M	120mm	Acero	Atlantis C4-M

2.DATOS DE INSTALACIÓN

2.1 EMP-XS

Empalme INDEXTRUT solar. Atlantis C4-M







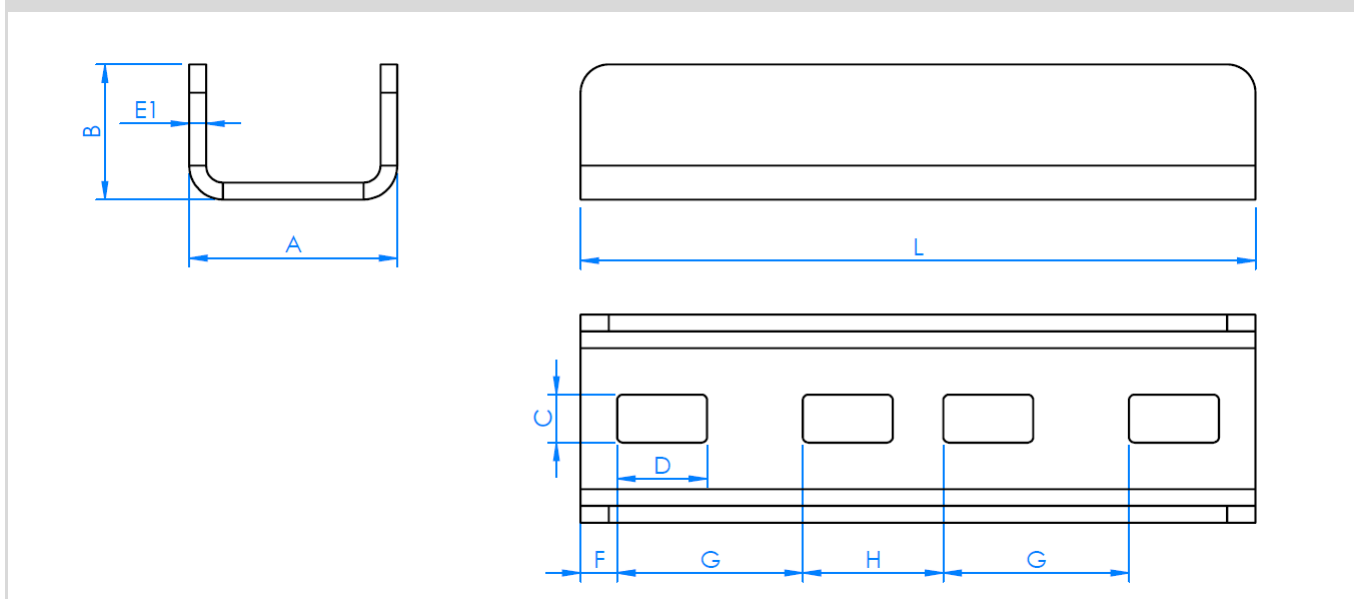
	Material/Acabado  Acero	Compatible con  GP-XS Guía perforada INDEXTRUT solar	Complementos de montaje  D603108016 Tornillo DIN-603 A2-70
	 Atlantis C4-M		 D6923IM08 Tuerca DIN-6923 A2-70

Tabla de medidas

Código	A (mm)	B (mm)	C (mm)	D (mm)	E1 (mm)	F (mm)	G (mm)	H (mm)	L (mm)
EMPXS4115	37	24	8,5	16	3	6,5	33	25	120


Plano



Propiedades mecánicas material

	Límite elástico $F_{0,2}$ (N/mm ²)	Carga de rotura F_u (N/mm ²)	Módulo elástico E (N/mm ²)	Modulo elástico transversal G (N/mm ²)	Coef. de dilatación lineal α_L ($\mu m / mK$)	Peso específico ρ (Kg/m ³)
Acero	235	300	210.000	81.000	12	7.850

Propiedades mecánicas perfil.

	Área S (cm ²)	Mom. de inercia I_x (cm ⁴)	Mom. de inercia I_y (cm ⁴)	Mom. resistente W_x (cm ³)	Mom. resistente W_y (cm ³)	Peso lineal W (kg/m)
 EMPXS4115	2,25	1,26	4,55	0,80	2,46	1,77