

KC-PSC

DESCRIZIONE DEL PRODOTTO

Kit di triangoli con profilo in alluminio (**PSE-C**). Fissaggio assemblato.

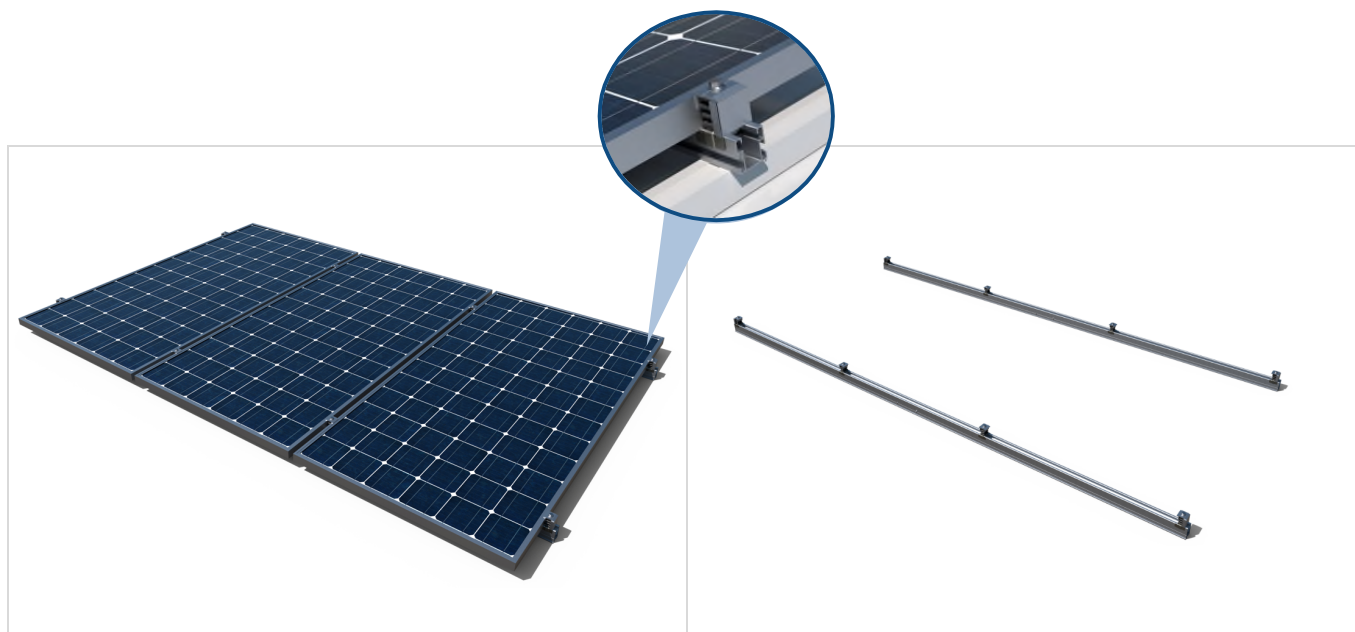


OMOLOGAZIONI



CARATTERISTICHE

- Kit di montaggio contenente i componenti necessari per l'installazione di un numero determinato di pannelli solari.
- Installazione secondo il sistema di montaggio coplanare **SC-PSC**.
- Comprende i morsetti di fissaggio rapido per pannelli rif. **KFRSC3050**.
- Comprende calibri per cornice **GM-A**, disponibili con altezza 30, 35 o 40 mm.
- Comprende struttura di profili in alluminio **PSE-C** in formato di profilo continuo.
- Comprende giunto per profili rif. **PSECUN200**, con set di installazione **DIN-7504-K A2**.



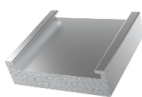
COMPONENTI

Morsetto a fissaggio rapido



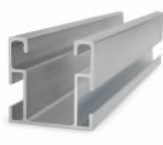
KFR-SC

Calibro in alluminio per cornice



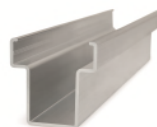
GM-A

Profilo per fissaggio assemblato



PSE-C

Giunto per profilo PSE-C



PSE-CUN

Vite DIN-7504-K A2



ABE-I

Connettore a croce per montaggio inferiore















KFS-FI

APPLICAZIONI

- Installazione di pannelli solari in disposizione parallela alla superficie del tetto su tetti inclinati.
- Installazione su tutti i tipi di tetto, montato su accessori di montaggio regolabili.
- Per pannelli con cornice di altezza 30, 35 o 40 mm.
- Per pannelli di dimensioni fino a 1150 mm di larghezza.
- Orientamento di montaggio dei pannelli di tipo verticale e orizzontale.
- Ampia gamma disponibile di accessori di fissaggio regolabili da scegliere secondo le caratteristiche del tetto e della sottostruttura, consultare le specifiche sulla scheda tecnica del sistema di montaggio SC-PSEC.


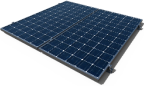
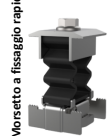


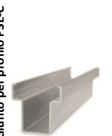

1.GAMMA DEI KIT

ITEM	CODICE	FOTO	DESCRIZIONE	PANNELLI	CORNICE	LUNGH. FILA	MATERIALE		
1	KCPSC0230		Kit coplanare con profilo in alluminio (PSE-C). Fissaggio assemblato. Per 2 pannelli	2	30 mm	2500 mm	 Alluminio	 AISI-304	 EPDM
	KCPSC0235			2	35 mm	2500 mm			
	KCPSC0240			2	40 mm	2500 mm			
2	KCPSC0330		Kit coplanare con profilo in alluminio (PSE-C). Fissaggio assemblato. Per 3 pannelli	3	30 mm	3750 mm	 Alluminio	 AISI-304	 EPDM
	KCPSC0335			3	35 mm	3750 mm			
	KCPSC0340			3	40 mm	3750 mm			
3	KCPSC02AM		Kit coplanare con profilo in alluminio (PSE-C). Fissaggio assemblato. Per ampliamento 2 pannelli	2	---	2500 mm	 Alluminio	 AISI-304	 EPDM
	KCPSC03AM			3	---	3750 mm			

2. DATI DI INSTALLAZIONE

2.1 KCPSC02

Kit coplanare con profilo in alluminio (PSE-C). Fissaggio assemblato.
Per 2 pannelli

	 <p>2 pannelli</p>	Componenti del kit					
		 <p>Morsetto a fissaggio rapido</p>	 <p>Calibro in alluminio per cornice</p>	 <p>Profilo per fissaggio assemblato</p>	 <p>Giunto per profilo PSE-C</p>	 <p>Vite DIN-7504-K-A2</p>	
		Riferimento					
		KCPSC0230 (H=30mm)	KFRSC3050 6 unità	GMA030 4 unità	PSEC411250 4 unità	PSECUN200 2 unità	ABE15519 8 unità
KCPSC0235 (H=35mm)	KFRSC3050 6 unità	GMA035 4 unità	PSEC411250 4 unità	PSECUN200 2 unità	ABE15519 8 unità		
KCPSC0240 (H=40mm)	KFRSC3050 6 unità	GMA040 4 unità	PSEC411250 4 unità	PSECUN200 2 unità	ABE15519 8 unità		

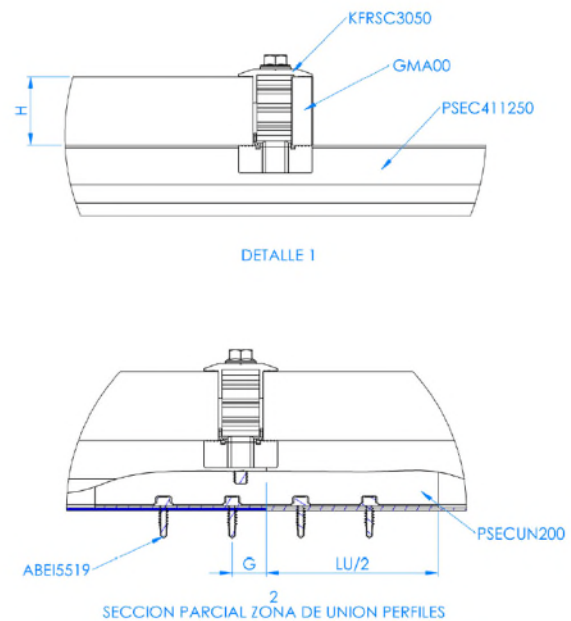
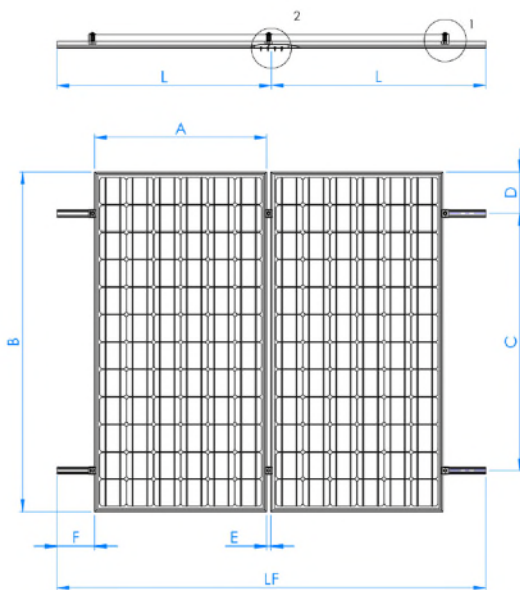
Tetto / complementi di fissaggio

Consultare la scheda tecnica corrispondente al sistema di montaggio SC-PSC.

Tabella delle misure

Codice	A (mm)	B (mm)	C (mm)	D (mm)	E (mm)	F (mm)	G (mm)	H (mm)	L (mm)	LF (mm)	LU/2 (mm)
KCPSC0230	≤ 1150	≤ 2300	0,5B ÷ 0,7B	(B-C) / 2	26	≥ 35	20÷40	30	1250	2500	100
KCPSC0235	≤ 1150	≤ 2300	0,5B ÷ 0,7B	(B-C) / 2	26	≥ 35	20÷40	35	1250	2500	100
KCPSC0240	≤ 1150	≤ 2300	0,5B ÷ 0,7B	(B-C) / 2	26	≥ 35	20÷40	40	1250	2500	100

Piano



2.2 KCPSC03

Kit coplanare con profilo in alluminio (PSE-C). Fissaggio assemblato. Per 3 pannelli

	Componenti del kit					
	 Morse a fissaggio rapido	 Calibro in alluminio per cornice	 Profilo per fissaggio assemblato	 Giunto per profilo PSE-C	 Vite DIN-7504-K A2	
	3 pannelli					
	Riferimento					
KCPSC0330 (H=30mm)	KFRSC3050 8 unità	GMA030 4 unità	PSEC411875 4 unità	PSECUN200 2 unità	ABE15519 8 unità	
KCPSC0335 (H=35mm)	KFRSC3050 8 unità	GMA035 4 unità	PSEC411875 4 unità	PSECUN200 2 unità	ABE15519 8 unità	
KCPSC0340 (H=40mm)	KFRSC3050 8 unità	GMA040 4 unità	PSEC411875 4 unità	PSECUN200 2 unità	ABE15519 8 unità	

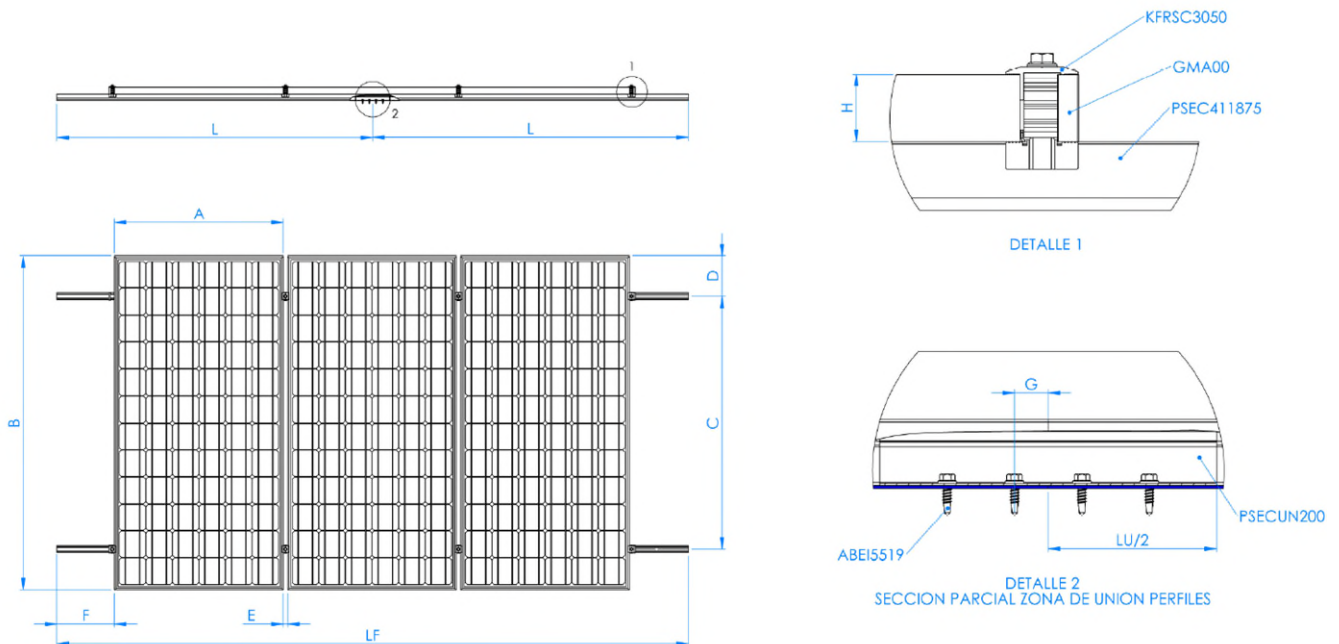
Tetto / complementi di fissaggio

Consultare la scheda tecnica corrispondente al sistema di montaggio SC-PSC.

Tabella delle misure


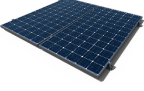

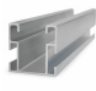
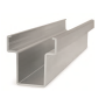

Codice	A (mm)	B (mm)	C (mm)	D (mm)	E (mm)	F (mm)	G (mm)	H (mm)	L (mm)	LF (mm)	LU/2 (mm)
KCPSC0330	≤ 1150	≤ 2300	0,5B ÷ 0,7B	(B-C) / 2	26	≥ 35	20÷40	30	1875	3750	100
KCPSC0335	≤ 1150	≤ 2300	0,5B ÷ 0,7B	(B-C) / 2	26	≥ 35	20÷40	35	1875	3750	100
KCPSC0340	≤ 1150	≤ 2300	0,5B ÷ 0,7B	(B-C) / 2	26	≥ 35	20÷40	40	1875	3750	100

Piano



2.3 KCPSCAM

Kit coplanare con profilo in alluminio (PSE-C). Fissaggio assemblato.
Ampliamento per 2 e 3 pannelli

	 2 & 3 pannelli Riferimento	Componenti del kit			
		 Morsetto a fissaggio rapido	 Profilo per fissaggio assemblato	 Giunto per profilo PSE-C	 Vite DIN-7504-K A2
KCPSC02AM		KFRSC3050 4 unità	PSEC411250 4 unità	PSECUN200 4 unità	ABEI5519 16 unità
KCPSC03AM		KFRSC3050 6 unità	PSEC411875 4 unità	PSECUN200 4 unità	ABEI5519 16 unità

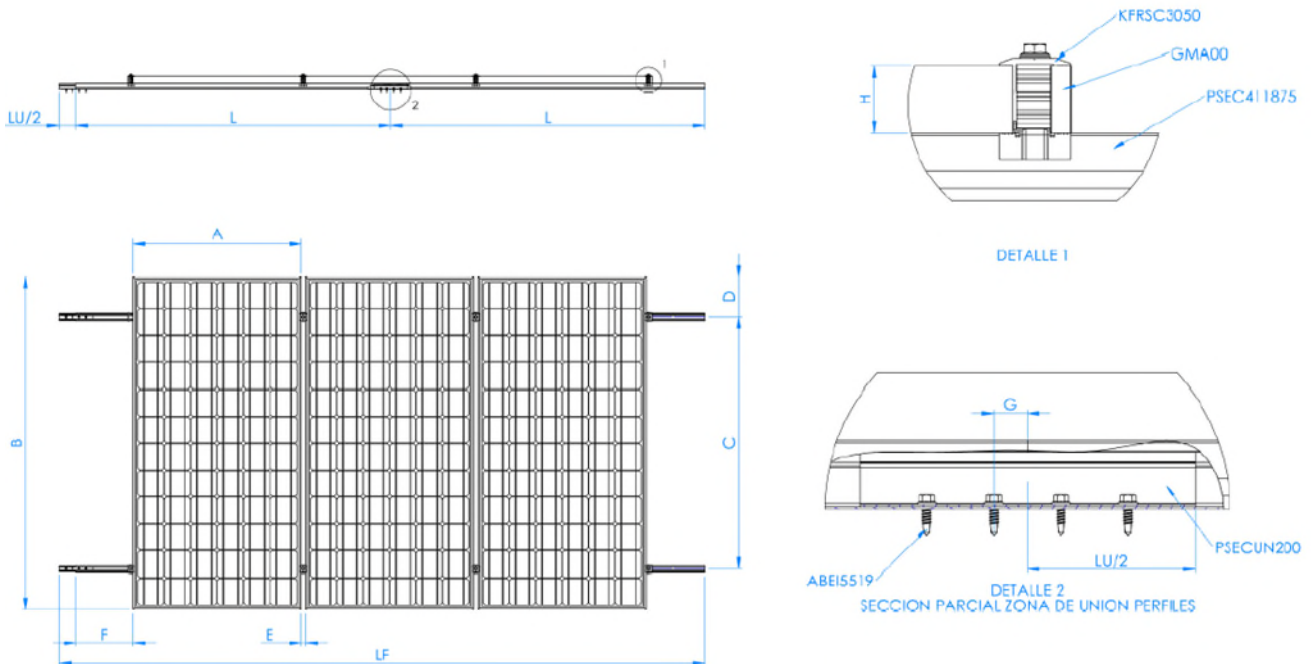
Tetto / complementi di fissaggio

Consultare la scheda tecnica corrispondente al sistema di montaggio SC-PSC.

Tabella delle misure

Codice	A (mm)	B (mm)	C (mm)	D (mm)	E (mm)	F (mm)	G (mm)	J (mm)	LU/2 (mm)	L (mm)	LF (mm)
KCPSC02AM	≤ 1150	≤ 2300	0,5B ÷ 0,7B	(B-C) / 2	26	≥ 35	20÷40	20 ÷ 220	100	1250	2500
KCPSC03AM	≤ 1150	≤ 2300	0,5B ÷ 0,7B	(B-C) / 2	26	≥ 35	20÷40	20 ÷ 220	100	1875	3750

Piano



Esempio di composizione di kit di ampliamento 3 pannelli