

KC-PSC



HOMOLOGATIONS

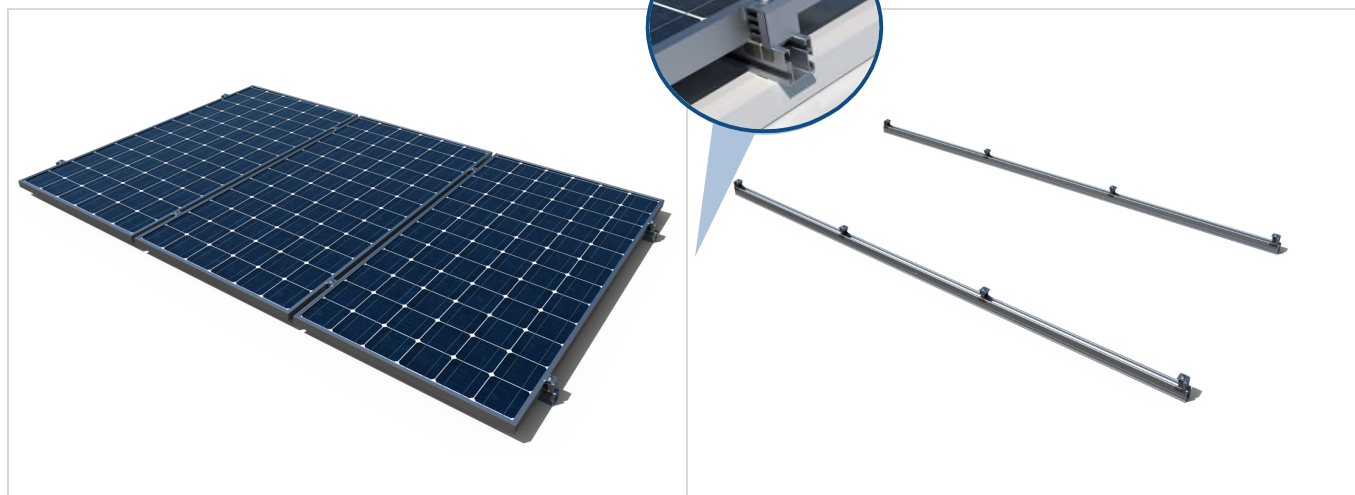


DESCRIPTION DU PRODUIT

Kit coplanaire avec profilé en aluminium (PSE-C). Fixation assemblée

CARACTÉRISTIQUES

- Kit de montage qui regroupe les composants nécessaires pour l'installation d'un nombre déterminé de panneaux solaires.
- Installation selon système de montage coplanaire **SC-PSEC**.
- Comprend pinces de fixation rapides pour panneaux réf. **KFRSC3050**.
- Comprend jauges d'aluminium pour cadre **GM-A**, disponibles en hauteurs de 30, 35 ou 40mm.
- Comprend structure de profilé d'aluminium **PSE-C** dans un format de profilé continu.
- Comprend raccord pour profilés réf. **PSECUN200**, et visserie pour l'installation **DIN-7504-K A2**.



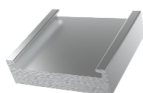
COMPOSANTS

Pince rapide



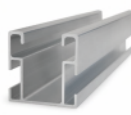
KFR-SC

Jauge d' aluminium pour cadre



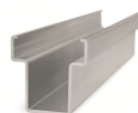
GM-A

Profilé d' aluminium pour fixation assemblée



PSE-C

Raccord de profilé d' aluminium pour fixation assemblée



PSE-CUN

Vis DIN-7504-K A2















ABE-I

APPLICATIONS

- Montage de panneaux solaires en disposition parallèle à la surface de la toiture, sur toitures inclinées
- Installation sur tout type de toitures, montage sur des accessoires de fixation réglables.
- Pour panneaux avec un cadre de 30 mm, 35 mm ou 40 mm de hauteur.
- Pour plaques jusqu'à 1150 mm de large. Orientation de montage des panneaux type portrait (vertical) et type paysage (horizontal).
- Large éventail d'accessoires de fixation réglables à choisir selon les caractéristiques de la toiture et de sa sous-structure, consulter les spécificités sur la fiche technique du système de montage **SC-PSC**.

1.GAMME

ITEM	CODE	PHOTO	DESCRIPTION	PANNEAUX	CADRE	L. RAIL	MATÉRIAU		
1	KCPSC0230		Kit coplanaire avec profilé en aluminium (PSE-C). Fixation assemblée. Pour 2 panneaux.	2	30 mm	2500 mm			
	KCPSC0235			2	35 mm	2500 mm			
	KCPSC0240			2	40 mm	2500 mm			
2	KCPSC0330		Kit coplanaire avec profilé en aluminium (PSE-C). Fixation assemblée. Pour 3 panneaux.	3	30 mm	3750 mm			
	KCPSC0335			3	35 mm	3750 mm			
	KCPSC0340			3	40 mm	3750 mm			
3	KCPSC02AM		Kit coplanaire avec profil en aluminium (PSE-C). Fixation assemblée. Pour extension 2 panneaux	2	---	2500 mm			
	KCPSC03AM			3	---	3750 mm			

2.DONNÉES D'INSTALLATION

2.1 KCPSC02

Kit coplanaire avec profilé d'aluminium (PSE-C). Fixation assemblée.
Pour 2 panneaux

 2 panneaux Référence	Composants Kit				
	 Pinza rapida	 Jauge d' aluminium pour cadre	 Profilé d' aluminium PSE-C	 Raccord profilé PSE-C	 Vie DIN 7504-K A2
KCPSC0230 (H=30mm)	KFRSC3050 6 unités	GMA030 4 unités	PSEC411250 4 unités	PSECUN200 2 unités	ABEI5519 8 unités
KCPSC0235 (H=35mm)	KFRSC3050 6 unités	GMA035 4 unités	PSEC411250 4 unités	PSECUN200 2 unités	ABEI5519 8 unités
KCPSC0240 (H=40mm)	KFRSC3050 6 unités	GMA040 4 unités	PSEC411250 4 unités	PSECUN200 2 unités	ABEI5519 8 unités

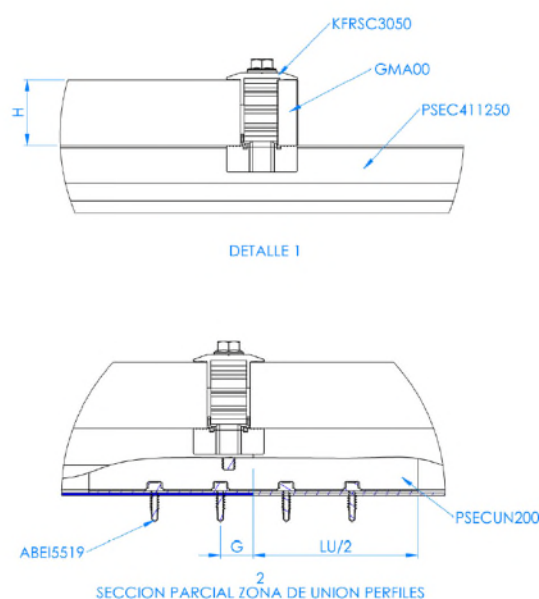
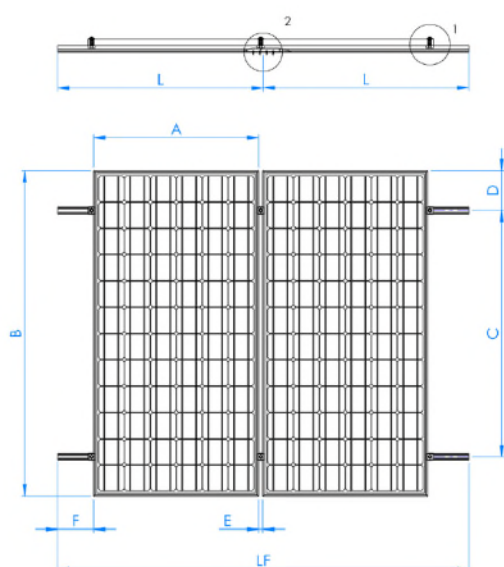
Toiture / compléments de fixation

Consulter la fiche technique correspondante au système de montage SC-PSC

Tableau de dimensions

Code	A (mm)	B (mm)	C (mm)	D (mm)	E (mm)	F (mm)	G (mm)	H (mm)	L (mm)	LF (mm)	LU/2 (mm)
KCPSC0230	≤ 1150	≤ 2300	0,5B ÷ 0,7B	(B-C) / 2	26	≥ 35	20÷40	30	1250	2500	100
KCPSC0235	≤ 1150	≤ 2300	0,5B ÷ 0,7B	(B-C) / 2	26	≥ 35	20÷40	35	1250	2500	100
KCPSC0240	≤ 1150	≤ 2300	0,5B ÷ 0,7B	(B-C) / 2	26	≥ 35	20÷40	40	1250	2500	100

Dessin



2.2 KCPSC03

Kit coplanaire avec profilé d'aluminium (PSE-C). Fixation assemblée. Pour 3 panneaux

<p>3 panneaux</p>	<p>Composants Kit</p>					
	<p>Pince rapide</p>	<p>Jauge d' aluminium pour cadre</p>	<p>Profilé d' aluminium PSE-C</p>	<p>Raccord profilé PSE-C</p>	<p>Vis DIN 7504-K A2</p>	
	<p>Référence</p>					
	<p>KCPSC0330 (H=30mm)</p>	<p>KFRSC3050 8 unités</p>	<p>GMA030 4 unités</p>	<p>PSEC411875 4 unités</p>	<p>PSECUN200 2 unités</p>	<p>ABEI5519 8 unités</p>
<p>KCPSC0335 (H=35mm)</p>	<p>KFRSC3050 8 unités</p>	<p>GMA035 4 unités</p>	<p>PSEC411875 4 unités</p>	<p>PSECUN200 2 unités</p>	<p>ABEI5519 8 unités</p>	
<p>KCPSC0340 (H=40mm)</p>	<p>KFRSC3050 8 unités</p>	<p>GMA040 4 unités</p>	<p>PSEC411875 4 unités</p>	<p>PSECUN200 2 unités</p>	<p>ABEI5519 8 unités</p>	

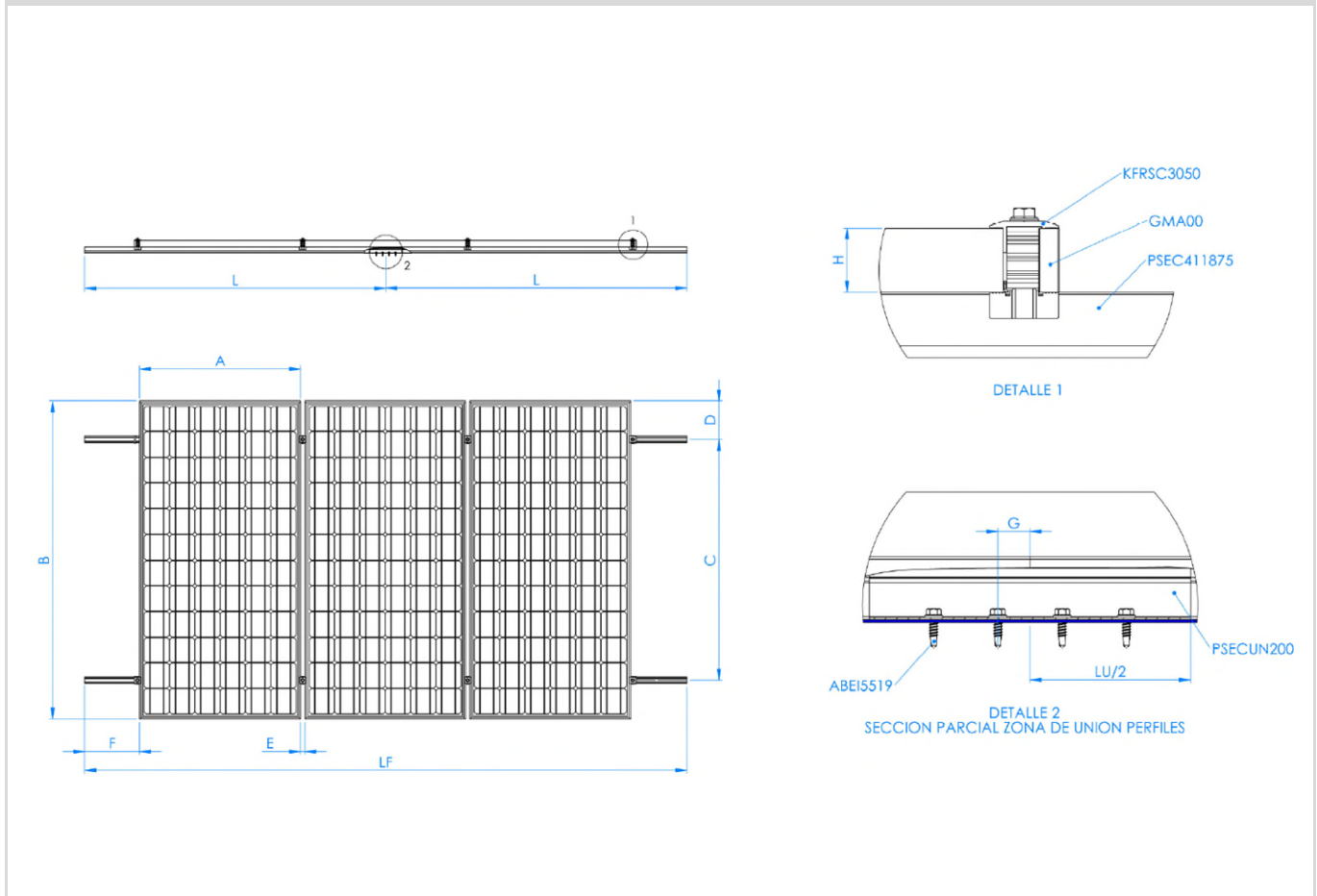
Toiture / compléments de fixation

Consulter la fiche technique correspondante au système de montage SC-PSC

Tableau de dimensions

Code	A (mm)	B (mm)	C (mm)	D (mm)	E (mm)	F (mm)	G (mm)	H (mm)	L (mm)	LF (mm)	LU/2 (mm)
KCPSC0330	≤ 1150	≤ 2300	0,5B ÷ 0,7B	(B-C) / 2	26	≥ 35	20÷40	30	1875	3750	100
KCPSC0335	≤ 1150	≤ 2300	0,5B ÷ 0,7B	(B-C) / 2	26	≥ 35	20÷40	35	1875	3750	100
KCPSC0340	≤ 1150	≤ 2300	0,5B ÷ 0,7B	(B-C) / 2	26	≥ 35	20÷40	40	1875	3750	100

Dessin



2.3 KCPSCAM

Kit coplanaire avec profil en aluminium (PSE-C). Fixation assemblée. Extension pour 2 et 3 panneaux

	<p>2 & 3 panneaux</p> <p>Référence</p>	Composants Kit				
		<p>Pince rapide</p>	<p>Profilé d' aluminium PSE-C</p>	<p>Raccord profilé PSEC</p>	<p>Vis DIN-7504-K A2</p>	
		<p>KCPSC02AM</p> <p>KFRSC3050 4 unités</p>	<p>PSEC411250</p> <p>4 unités</p>	<p>PSECUN200</p> <p>4 unités</p>	<p>ABE15519</p> <p>16 unités</p>	
<p>KCPSC03AM</p> <p>KFRSC3050 6 unités</p>	<p>PSEC411875</p> <p>4 unités</p>	<p>PSECUN200</p> <p>4 unités</p>	<p>ABE15519</p> <p>16 unités</p>			

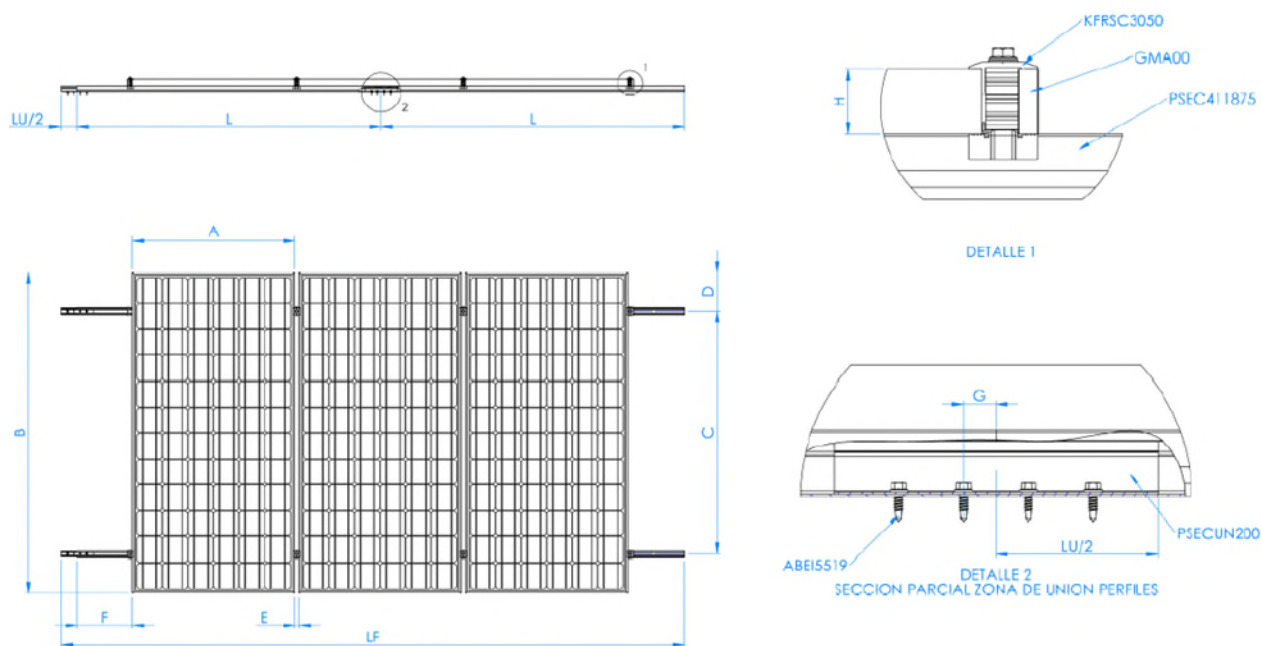
Toiture / compléments de fixation

Consulter la fiche technique correspondante au système de montage SC-PSC

Tableau de dimensions

Code	A (mm)	B (mm)	C (mm)	D (mm)	E (mm)	F (mm)	G (mm)	J (mm)	LU/2 (mm)	L (mm)	LF (mm)
KCPSC02AM	≤ 1150	≤ 2300	0,5B ÷ 0,7B	(B-C) / 2	26	≥ 35	20÷40	20 ÷ 220	100	1250	2500
KCPSC03AM	≤ 1150	≤ 2300	0,5B ÷ 0,7B	(B-C) / 2	26	≥ 35	20÷40	20 ÷ 220	100	1875	3750

Dessin



Exemple de composition du kit d'extension 3 panneaux