

KC-GPD

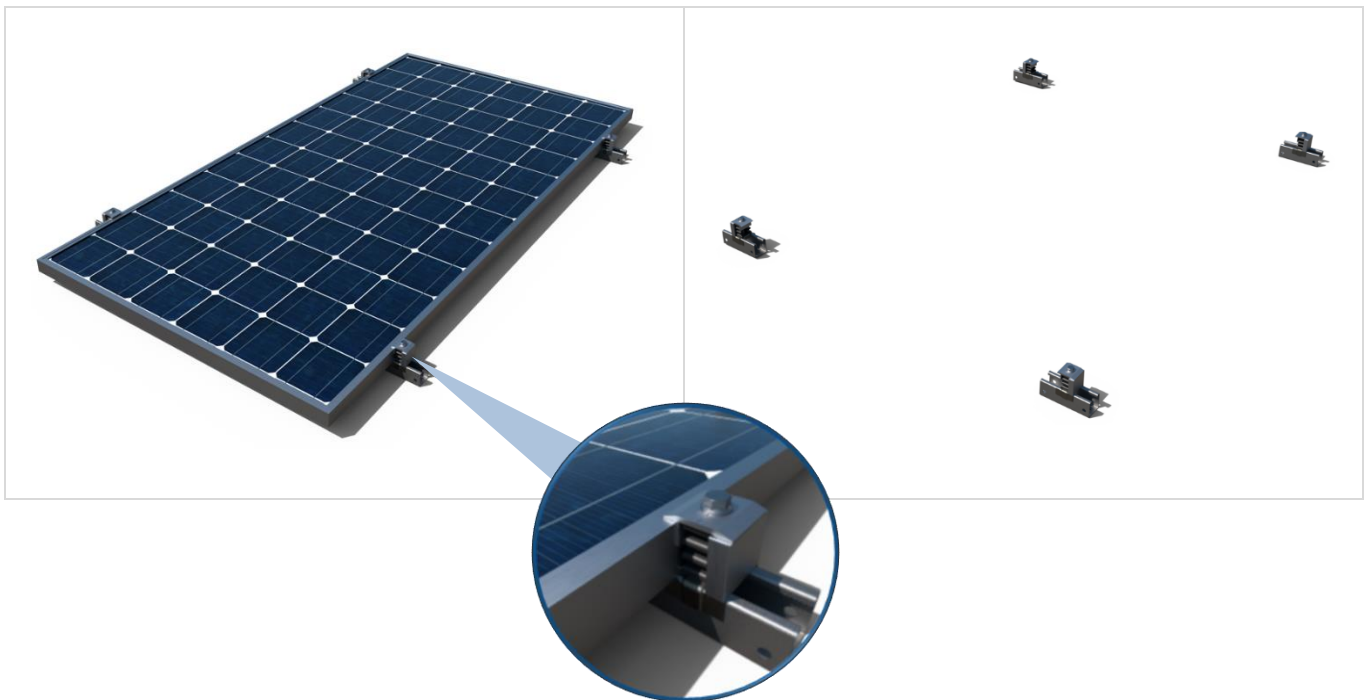


BESCHREIBUNG DES PRODUKTS

Bausatz mit flachem Montagesystem mit Lochführung aus Atlantis C4-M INDEXTUT-Solar (GP-XS). Punktueller Profilformat.

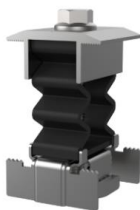
EIGENSCHAFTEN

- Montage-Bausatz mit den notwendigen Komponenten für die Installation einer bestimmten Anzahl von Sonnenkollektoren.
- Installation mit dem flachen Montagesystem **SC-GPD**.
- Inklusive Schnellspannern für Sonnenkollektoren Ref. **KFRSC3050**.
- Inklusive Rahmenlehren **GM-A**, in den Höhen 30, 35 oder 40 mm.
- Inklusive INDEXTUT-Solar-Lochführung **GP-XS** im punktuellen Profilformat.



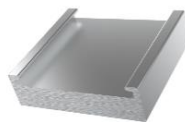
KOMPONENTEN

Schnellspanner



KFR-SC

Rahmenlehre aus Aluminium



GM-A

INDEXTUT-Solar-Lochführung



GP-XS

ANWENDUNGEN

- Installation von Sonnenkollektoren parallel zur Dachfläche auf Schrägdächern.
- Montage auf Metalldächern, auf dem hohen Sickenbereich.
- Für Sonnenkollektoren mit 30, 35 oder 40 mm Rahmenhöhe.
- Kann an die Abmessungen von Standard-Photovoltaikmodulen angepasst werden.
- Montageausrichtung der Sonnenkollektoren im Querformat (horizontal) mit Anordnung der Profile parallel zur Neigungslinie.
- Direkte Befestigung des Bausatzes auf dem Dach, siehe Spezifikationen im technischen Datenblatt des Montagesystems **SC-GPD**.

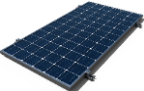

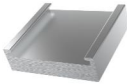

1. BAUSATZ-SORTIMENT

POS.	ARTIKELNR	FOTO	BESCHREIBUNG	KOLLEKT OREN	RAHME N	LÄNGE FÜHRUNG	BAUSTOFFE			
1	KCGPD0130		Bausatz mit flachem Montagesystem mit Lochführung aus Atlantis C4-M INDETRUT-Solar (GP-XS). Direkte Befestigung. Punktueller Profilformat. Für 1 Sonnenkollektor.	1	30 mm	125 mm				
	1			35 mm	125 mm					
	1			40 mm	125 mm					
2	KCGPD01AM		Bausatz mit flachem Montagesystem mit Lochführung aus Atlantis C4-M INDETRUT-Solar (GP-XS). Direkte Befestigung. Punktueller Profilformat. Für 1 zusätzlichen Sonnenkollektor.	+1	30-40 mm	125 mm				

2. EINBAUDATEN

2.1 KCGPD01

Bausatz mit flachem Montagesystem mit Lochführung aus Atlantis C4-M INDEXTRUT-SOLAR (GP-XS). Punktuelltes Profilformat. 1 Sonnenkollektor.

	Bausatz-Bestandteile			
	 1 Sonnenkollektor	 Schnellspanner	 Rahmenleiste aus Aluminium	 INDEXTRUT-Solar-Lochführung
	Referenz			
	KCGPD0130 (H=30mm)	KFRSC3050 4 Stk.	GMA030 4 Stk.	GPXS4115012 4 Stk.
KCGPD0135 (H=35mm)	KFRSC3050 4 Stk.	GMA035 4 Stk.	GPXS4115012 4 Stk.	
KCGPD0140 (H=40mm)	KFRSC3050 4 Stk.	GMA040 4 Stk.	GPXS4115012 4 Stk.	

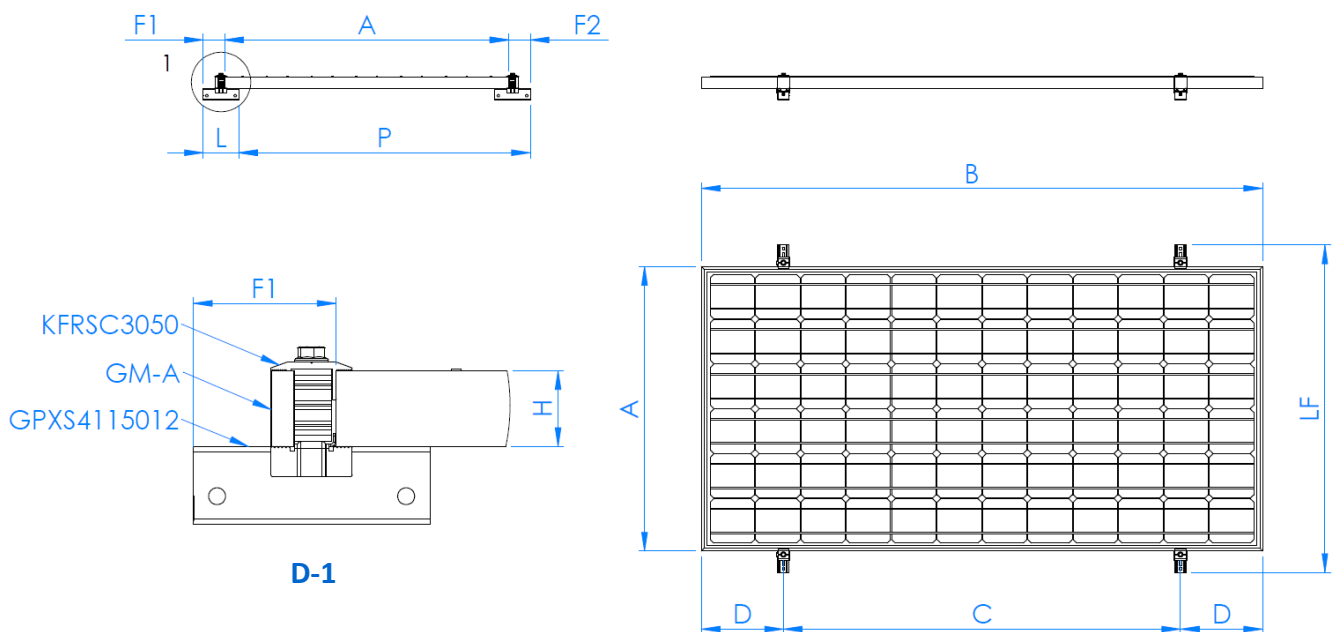
Dach / Einbauzubehör

Bitte beachten Sie das technische Datenblatt für das Montagesystem SC-GPD.

Maße

Artikelnr.	A (mm)	B (mm)	C (mm)	D (mm)	F1 (mm)	F2 (mm)	H (mm)	L (mm)	LF (mm)	P (mm)
KCGPD0135	≤ 1200	≤ 2300	0,5B ÷ 0,7B	(B-C) / 2	35 ÷ 116	35 ÷ 116	30	125	L+P	A+26
KCGPD0135	≤ 1200	≤ 2300	0,5B ÷ 0,7B	(B-C) / 2	35 ÷ 116	35 ÷ 116	35	125	L+P	A+26
KCGPD0140	≤ 1200	≤ 2300	0,5B ÷ 0,7B	(B-C) / 2	35 ÷ 116	35 ÷ 116	40	125	L+P	A+26

Plan



2.2 KCGPD01AM

Bausatz mit flachem Montagesystem mit Lochführung aus Atlantis C4-M INDEXTRUT-SOLAR (GP-XS). Punktueller Profilformat. Für 1 zusätzlichen Sonnenkollektor.

	Bausatz-Bestandteile		
	<p>+1 Sonnenkollektor</p> <p>Referenz</p> <p>KCGPD01AM</p>	<p style="writing-mode: vertical-rl; transform: rotate(180deg);">Schnellspanner</p> <p>KFRSC3050</p> <p>2 Stk.</p>	<p style="writing-mode: vertical-rl; transform: rotate(180deg);">INDEXTRUT-Solar-Lochführung</p> <p>GPXS4115012</p> <p>2 Stk.</p>

Dach / Einbauzubehör

Bitte beachten Sie das technische Datenblatt für das Montagesystem SC-GPD.

Maße

Artikelnr.	A (mm)	B (mm)	C (mm)	D (mm)	E (mm)	F (mm)	H (mm)	L (mm)
KCGPD01AM	≤ 1200	≤ 2300	0,5B ÷ 0,7B	(B-C) / 2	26	35 ÷ 116	30-50	125

Plan

