

GS-TU



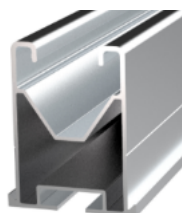
DESCRIPTION DU PRODUIT

- Crochet de toit réglable pour tuiles universelles. Acier inoxydable A2.

CARACTÉRISTIQUES

- Produit préassemblé.
- Équerres fabriquées en AISI-304.
- Comprend 2 écrous DIN-6923 et 2 vis DIN-603 de M10 finition acier inoxydable A2-70.
- Pour extérieurs.
- Pour toitures de tuiles.
- Réglable en hauteur sous la tuile.
- Trois positions de montage optionnels en sens transversal.
- Comprend un rainurage pour faciliter le réglage.
- Comprend 9 trous de fixation.
- Apte pour le montage sur la partie basse des tuiles.
- Évite le perçage des tuiles.
- Conçu spécialement pour tuiles mixtes.

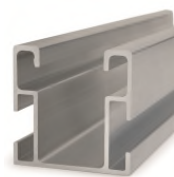
APPLICATIONS / COMPLÉMENTS MONTAGE



PSE-A



KFSFIM08



PSE-C



KFSFIM08 + PMOL +
D603I08016 + D6923IM08



GP-XS



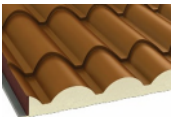





D603I08016 + D6923IM08

Dans le **système coplanaire assemblé d'aluminium**, pour montage de panneaux solaires, il s'utilise comme élément de fixation à une sous-structure sous toiture de tuiles. Pour le montage du **PSE-A "profilé d'aluminium pour fixation assemblée"**, sur chaque crochet tuile on utilise, comme complément de montage, une unité de **KFSFIM08 "connecteur transversal pour fixation inférieure. Acier inoxydable A2"**

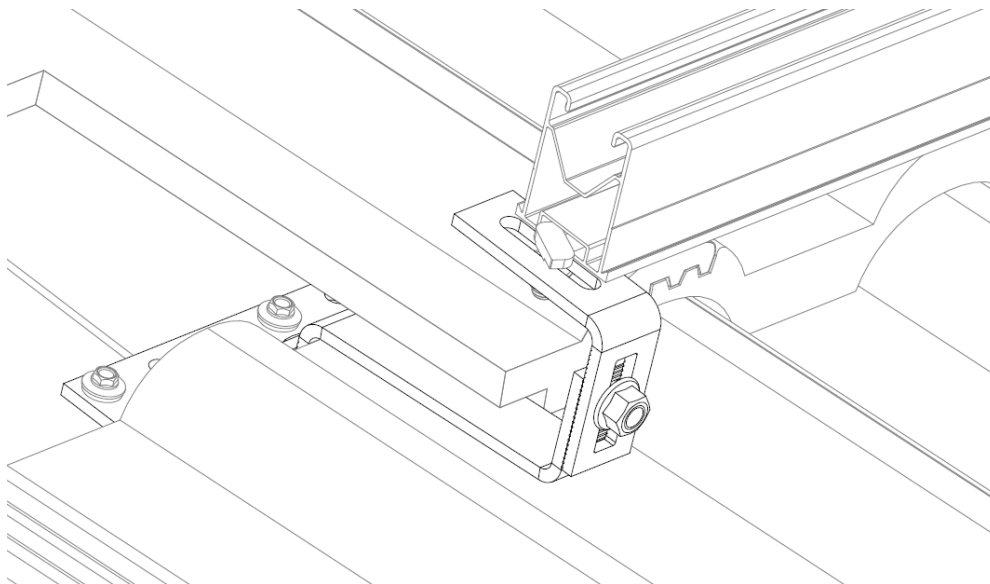
Dans le **système coplanaire assemblé latéral d'aluminium**, pour montage de panneaux solaires, il s'utilise comme élément de fixation à une sous-structure sous toiture de tuiles. Pour le montage du **PSE-C "profilé solaire d'aluminium pour fixation assemblée latéral"**, sur chaque crochet de tuile on utilise, comme élément de montage, une unité de **KFSFIM08 "connecteur transversal pour fixation inférieure. Acier inoxydable A2"**, une unité de **PMOL1012 "Plaque en aluminium en forme de L pour la fixation latérale"**, une unité de **D603I08016 "vis DIN-603. Tête ronde et cou carré. Acier inoxydable A2"** et une unité de **D6923IM08 "écrou hexagonal à embase crantée. DIN-6923. Acier inoxydable A2"**, tous les deux avec finition en acier inoxydable A2-70.

Dans le **système coplanaire d'acier Atlantis**, pour montage de panneaux solaires, il s'utilise comme élément de fixation à une sous-structure sous toiture de tuiles. Pour le montage du **GP-XS "rail solaire perforé INDEXTUT. Atlantis C4-M"**, sur chaque crochet de tuile on utilise les compléments de montage suivants : une unité de **D603I08016 "vis DIN-603. Tête ronde et cou carré. Acier inoxydable A2"** et une unité de **D6923IM08 "écrou hexagonal à embase crantée. DIN-6923. Acier inoxydable A2"**, tous les deux avec finition en acier inoxydable A2-70.

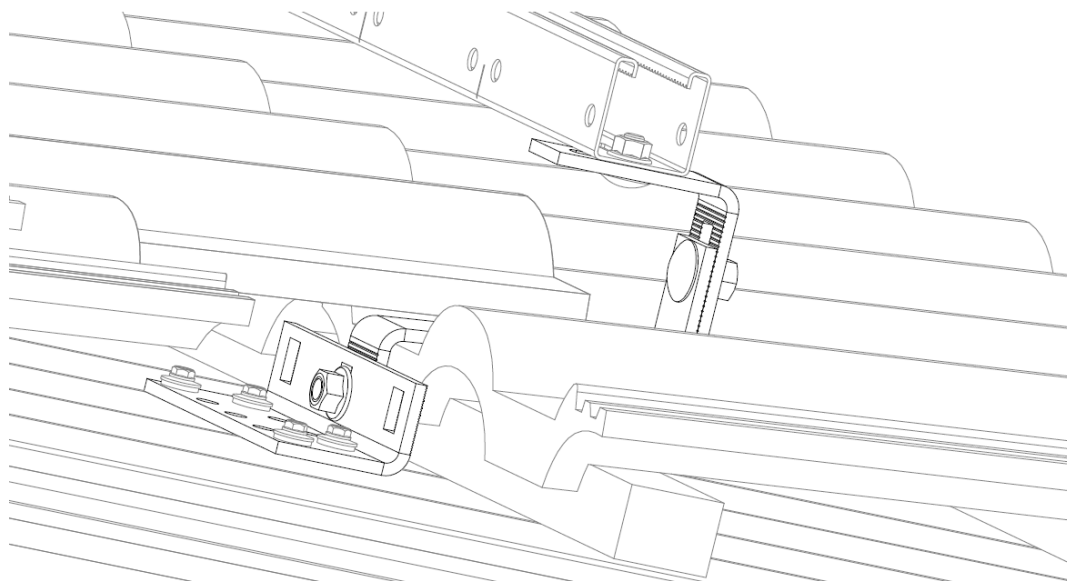
TOITURE / SOUS-STRUCTURE / FIXATION

TOITURE	 TILE	MATÉRIAU SUPPORT SOUS-STRUCTURE	 BOIS	FIXATION	 TP A2 Tirefond tête fraisée inox A2	 TN4S Cheville nylon noueuse 4 segments	
			 BÉTON		 DIN-571 A2 Vis bois tête hexagonale inox A2		
			 BÉTON CREUX		 EQ-A2 Tige filetée pour scellement chimique. Inoxydable A2.	 HE + ARVUL Vis avec rondelle vulcanisée intégrée. Acier EPDM	 SCELLEMENT CHIMIQUE
			 BRIQUE CREUSE			 MO-TL Tamis à longue découpe	

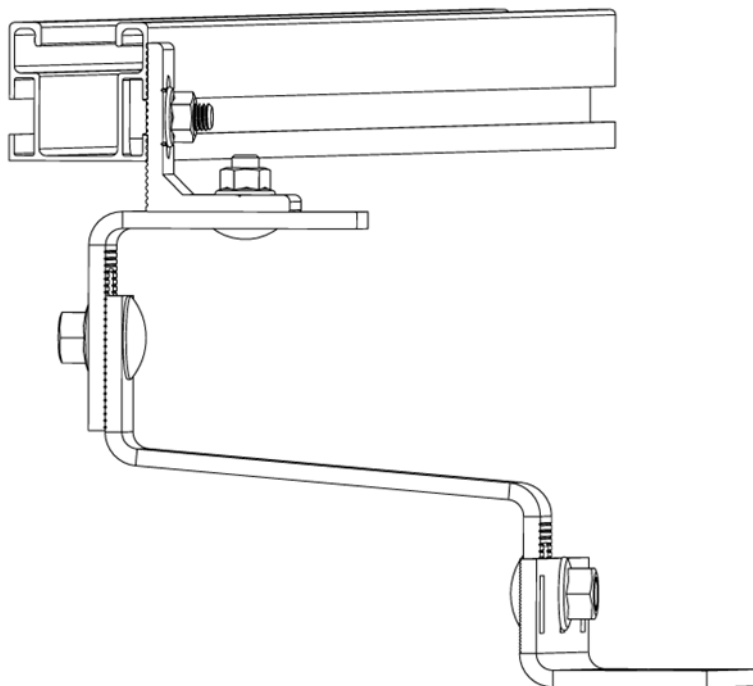
EXEMPLES D'APPLICATION



Exemple d'application 1: Montage profilé PSE-A sur toiture de tuile de béton





Exemple d'application 2: Montage de guide GP-XS sur toiture de tuile de béton



Exemple d'application 3: Montage profilé PSE-C

1.GAMME

ITEM	CODE	PHOTO	DESCRIPTION	HAUTEUR RÉGLABLE	MATÉRIAU
1	GSTU040055		Crochet de toit réglable pour tuiles universelles. Acier inoxydable A2	40-55mm	 A2 INOX AISI 304

2. DONNÉES D'INSTALLATION

2.1 GS-TU

Crochet de toit réglable pour tuiles universelles. Acier inoxydable A2



Matériau	Compatible	Compléments de montage	Toiture
<p>A2 INOX AISI 304 C4</p> <p>AISI-304</p>	<p>PSE-A Profilé d'aluminium pour fixation assemblée</p>	<p>KFSFIM08 Connecteur transversal pour fixation inférieure. Acier inoxydable A2</p>	<p>Tuile</p>
	<p>PSE-C Profilé solaire d'aluminium pour fixation assemblée latérale</p>	<p>KFSFIM08 + PMOL + D603I08016 + D6923IM08</p>	
	<p>GP-XS Rail solaire perforé INDEXTRUT. Atlantis C4-M.</p>	<p>D603I08016 + D6923IM08 Vis DIN-603. Tête ronde et cou carré + Écrou hexagonal à embase crantée. DIN-6923. Acier inoxydable A2</p>	

Matériaux support de sous-structure				Compléments de fixation		
<p>Bois</p>				<p>TP A2 Tirefond tête fraisée inox A2</p>	<p>TN4S Cheville nylon oueuse 4 segments</p>	
				<p>DIN-571 A2 Vis bois tête hexagonale inox A2</p>		<p>Scellement chimique</p>
<p>Béton</p>	<p>Béton creux</p>	<p>Brique creuse</p>	<p>Thermo argil</p>	<p>EQ-A2 Tige fileté pour scellement chimique. Inoxydable A2.</p>	<p>HE + ARVUL Vis avec rondelle vulcanisée intégrée. Acier EPDM</p>	

Tableau de dimensions

Code	H1(mm)	H2(mm)	H (mm)	A (mm)	B (mm)	C (mm)	D (mm)	E1(mm)	E2(mm)	E3(mm)	F (mm)	G (mm)
GSTU040055	40-55	50-80	110-155	30	140	56	191	5	5	5	80	55

Dessin

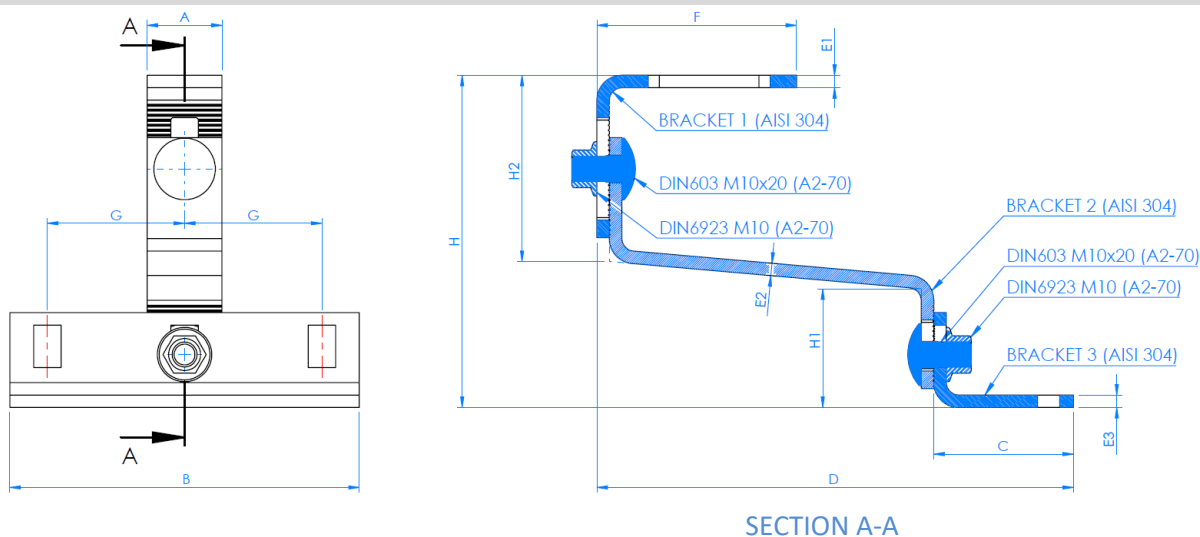


Tableau installation

	Réglages hauteur			Fixation profilé			Compression	Traction
	Écrou	Clé reg. hauteur (mm)	Couple max de serrage (N/m)	Écrou	Clé de serrage (mm)	Couple max de serrage (N/m)	Conception de charge (kN)	Conception de charge (kN)
GSTU040055	M10	SW15	28	M8	SW13	14	0,4	0,4