

GS-PI



DESCRIPCIÓN DE PRODUCTO

Gancho salvatejas para teja de pizarra. Inox A2.

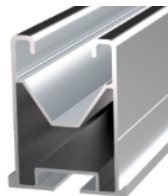
CARACTERÍSTICAS

- Diseño especial para teja de pizarra
- Producto preensamblado.
- Escuadras fabricadas en AISI-304.
- Para uso en exteriores.
- Para cubiertas de teja pizarra.
- Incluye ranurado para facilitar la regulación.
- Incluye 3 taladros de fijación.
- Preparado para montaje en parte alta de las tejas.
- Evita tener que taladrar las tejas.

APLICACIONES / COMPLEMENTOS MONTAJE



GSPI090115



PSE-A



KFSFIM08

En el **sistema coplanar ensamblado de aluminio**, para montaje de placas solares, se emplea como elemento de fijación a subestructura bajo cubierta de tejas. En el montaje del **PSE-A** "Perfil solar de aluminio para fijación ensamblada", sobre cada gancho salvatejas se emplea como complemento de montaje una unidad de **KFSFIM08** "kit conector cruzado para fijación inferior".



GP-XS

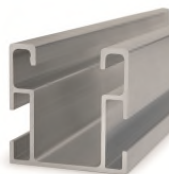


D603108016 +
D69231M08

En el **sistema coplanar de acero Atlantis**, para montaje de placas solares, se emplea como elemento de fijación a subestructura bajo cubierta de tejas. En el montaje de la **GP-XS** "guía perforada INDEXTRUT solar", sobre cada gancho salvatejas se emplean los siguientes complementos de montaje: una unidad de **D603108016** "tornillo DIN-603 M8 longitud 16mm" y una unidad de **D69231M08** "tuerca DIN-6923 en métrica M8", ambos en acero inoxidable A2-70.



GSPI045065



PSE-C



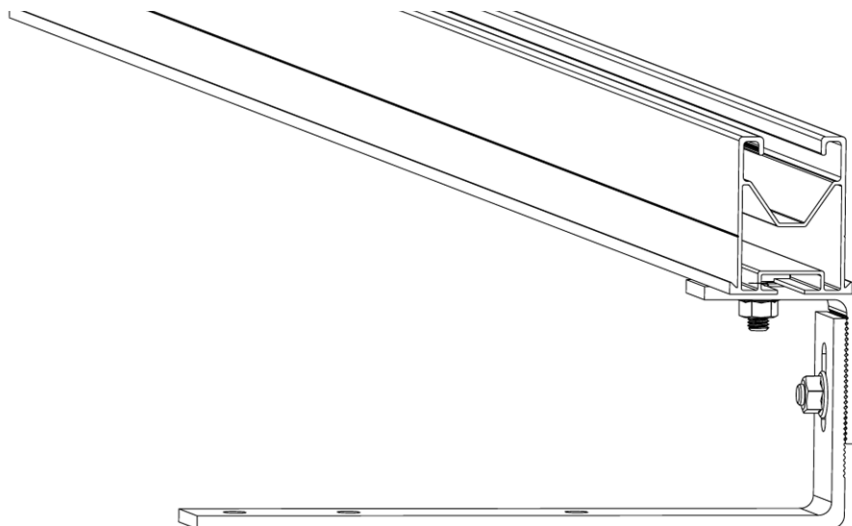
KFSFIM08

En el **sistema coplanar ensamblado de aluminio**, para montaje de placas solares, se emplea como elemento de fijación a subestructura bajo cubierta de tejas. En el montaje del **PSE-C** "Perfil solar de aluminio para fijación ensamblada", sobre cada gancho salvatejas se emplea como complemento de montaje una unidad de **KFSFIM08** "kit conector cruzado para fijación inferior".

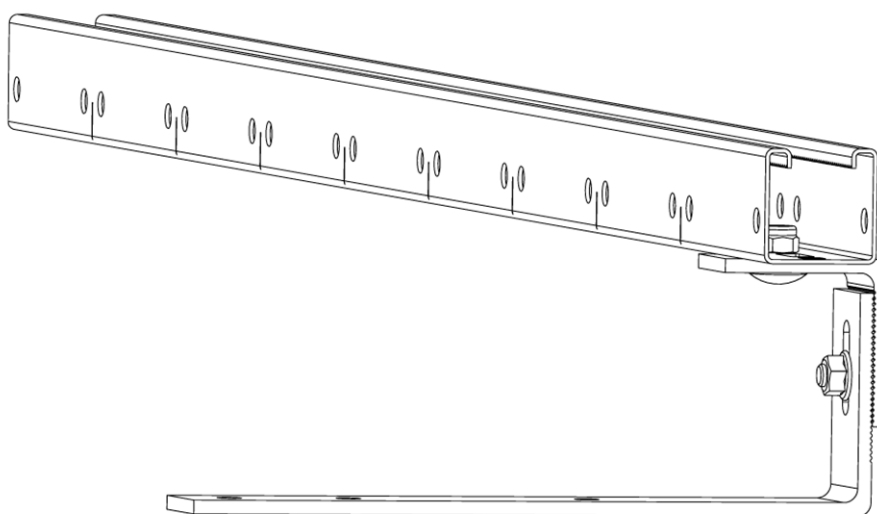
CUBIERTA / SUBESTRUCTURA / FIJACIÓN

CUBIERTA	 TEJA PIZARRA	MATERIAL BASE SUBESTRUCTURA	 MADERA	FIJACIÓN	 TP A2 Tirafondos cabeza avellanada inox A2	 TN4S Taco nylon anudable 4 segmentos	
			 HORMIGÓN		 DIN-571 A2 Tornillo madera cabeza hexagonal inox A2		
			 HORMIGÓN HUECO		 EQ-A2 Espárragos para anclaje químico. Inox A2	 HE + ARVUL Tornillo montado con arandela vulcanizada de acero-EPDM	 TACO QUÍMICO
			 LADRILLO HUECO				 MO-TL Taco para tamiz químico

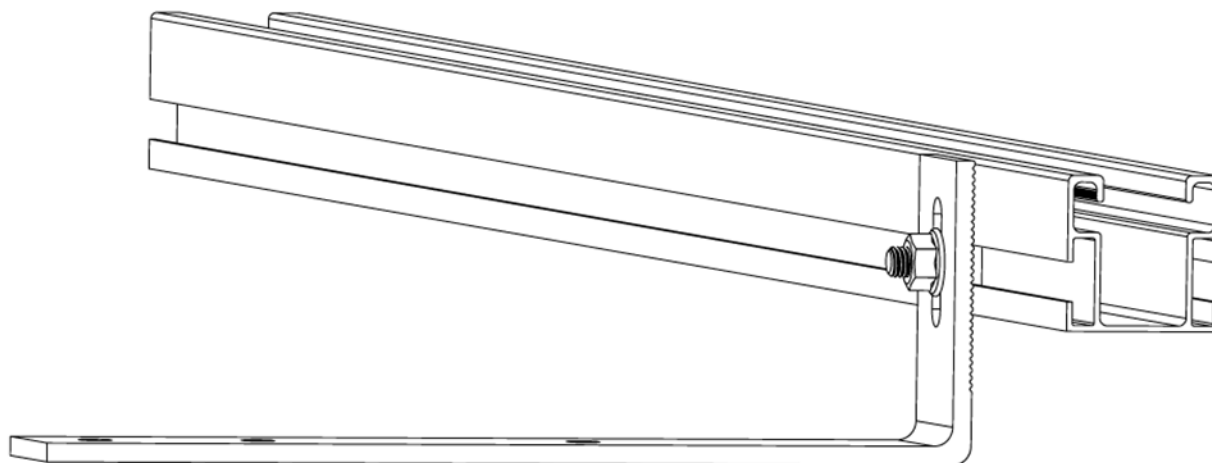
EJEMPLOS DE APLICACIÓN



Ejemplo de aplicación 1: Montaje perfil PSE-A



Ejemplo de aplicación 2: Montaje de guía GP-XS



Ejemplo de aplicación 3: Montaje de guía PSE-C

1.GAMA

ITEM	CÓDIGO	FOTO	DESCRIPCIÓN	ALTURA REGULABLE	MATERIAL
1	GSPI040065		Gancho salvatejas para teja pizarra para perfil PSE-C	40-65 mm	 AISI-304
2	GSPI090115		Gancho salvatejas para teja pizarra para perfiles PSE-A y GP-XS	90-115mm	 AISI-304

2.DATOS DE INSTALACIÓN

2.1 GS-PI

Gancho salvatejas para teja pizarra

	Material	Compatible	Complementos de montaje	Cubierta		
		<p>PSE-A Perfil de aluminio para fijación ensamblada</p>	<p>KFSFIM08 Conector cruzado para fijación inferior</p>	<p>Teja pizarra</p>		
		<p>PSE-C Perfil de aluminio para fijación ensamblada lateral</p>	<p>KFSFIM08 Conector cruzado para fijación inferior</p>			
		<p>GP-XS Guía perforada INDETRUT solar.</p>	<p>D603I08016 + D6923IM08 DIN-603 M8x16 + DIN-6923 M8</p>			
Materiales base subestructura			Complementos de fijación			
	<p>Madera</p>	<p>TP A2 Tirafondos cabeza avellanada inox A2</p>	<p>TN4S Taco nylon anudable 4 segmentos</p>			
		<p>DIN-571 A2 Tornillo madera cabeza hexagonal inox A2</p>				
<p>Hormigón</p>	<p>Hormigón hueco</p>	<p>Ladrillo hueco</p>	<p>Termoarcilla</p>	<p>EQ-A2 Espárragos para anclaje químico.</p>	<p>HE + ARVUL Tornillo montado con arandela acero-EPDM</p>	<p>Taco químico</p>
				<p>MO-TL Tamiz para taco químico</p>		

Tabla de medidas (mm)

Código	A	B	C	D	E	F	G	H	I	J	K	L	M	N
GSPi040065	250	80	60	40	5	150	62	18	25	9	15	-	-	-
GSPi090115	250	80	60	40	5	150	62	18	25	9	15	40	60	48

Plano

Bracket 1 : Material AISI 304
Finished: Blasting treatment with stainless steel shot S170

Bracket 2 : Material AISI 304
Finished: Blasting treatment with stainless steel shot S170

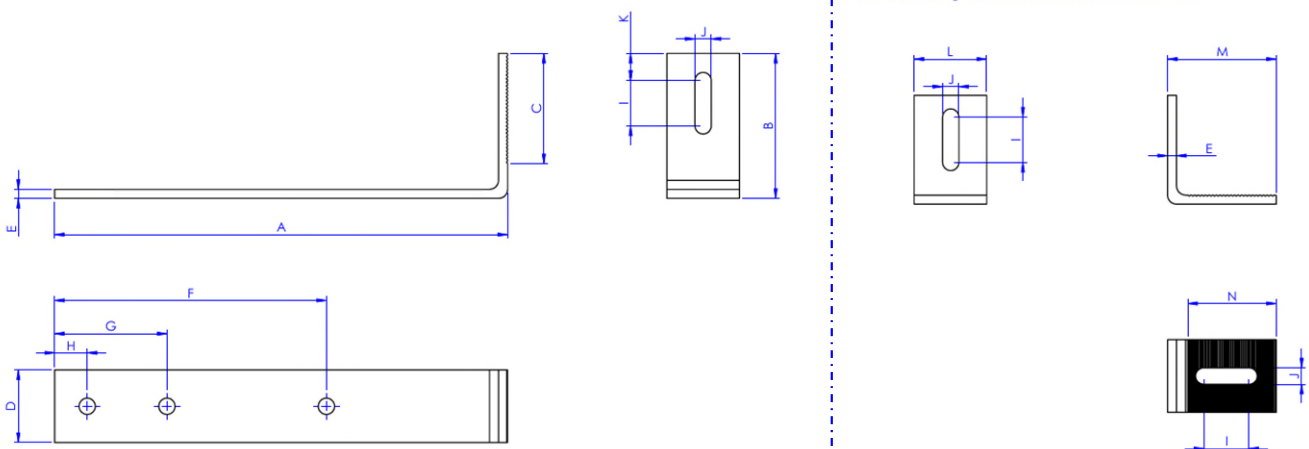


Tabla de instalación

	Fijación perfil			Compresión	Tracción
	Tuerca	Llave instalación (mm)	Par máximo de instalación (N/m)	Carga diseño (kN)	Carga diseño (kN)
GSPi040065	M8	SW13	14	0,8	0,45
GSPi090115	M8	SW13	14	0,6	0,35