

### RE-TE

### DESCRIPCIÓN DE PRODUCTO

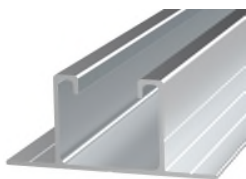
- Remache trébol estanco.

### CARACTERÍSTICAS

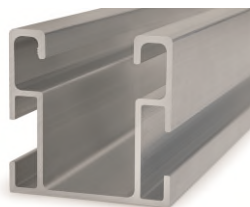
- Remache ciego de rotura de vástago con expansión en forma de trébol.
- Cabeza y vástago en aluminio.
- Incluye arandela EPDM.
- Para uso en exteriores.
- Para unión de materiales rígidos y blandos.
- Excelentes resultados de estanqueidad.
- Gran superficie de contacto tras la expansión, con buena distribución de carga.
- Expansión adaptable, se puede emplear en agujeros sobredimensionados.



### APLICACIONES



PSA-A



PSE-C

Se emplea como elemento de fijación, para instalación de placas solares, en **sistemas de montaje coplanares de aluminio con fijación directa.**

Los componentes estructurales de la gama solar con los que se instala habitualmente son:

- **PSA-A**, perfil solar de aluminio con alas para fijación directa.
- **PSE-C**, perfil solar de aluminio para fijación ensamblada lateral.

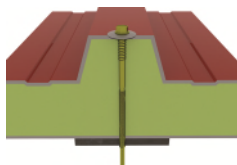
Sirve para realizar la fijación sobre cubiertas metálicas manteniendo la estanqueidad y con una unión de alta fiabilidad.

### MATERIAL BASE / COMPLEMENTOS DE ESTANQUEIDAD

MATERIAL BASE



Chapa



Panel sándwich

COMPLEMENTOS DE ESTANQUEIDAD



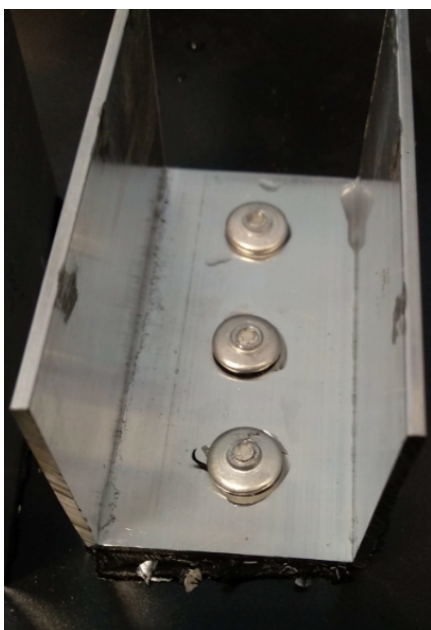
CS-B

Cinta de estanqueidad de butileno

EJEMPLOS DE APLICACIÓN



Ejemplo de aplicación 1: montaje de perfil PSA-A



Ejemplo de aplicación 2: detalle de montaje sobre chapa para ensayo de estanqueidad

1.GAMA

ITEM	CÓDIGO	FOTO	DESCRIPCIÓN	DIAMETRO	LONGITUD	MATERIALES
1	RETE5220		Remache trébol estanco	5,2mm	20mm	<div style="display: flex; justify-content: space-around; align-items: center;"> <div style="text-align: center;">  Aluminio                 </div> <div style="text-align: center;">  EPDM                 </div> </div>

## 2.DATOS DE INSTALACIÓN

### 2.1 RE-TE

### Remache trébol estanco



#### Material

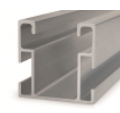


Aluminio

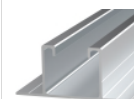


EDM

#### Compatible



PSE-C  
Perfil de aluminio  
para fijación  
ensamblada lateral

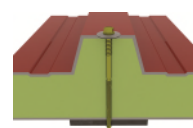


PSA-A  
Perfil de aluminio con  
alas

#### Material base



Chapa



Panel sandwich



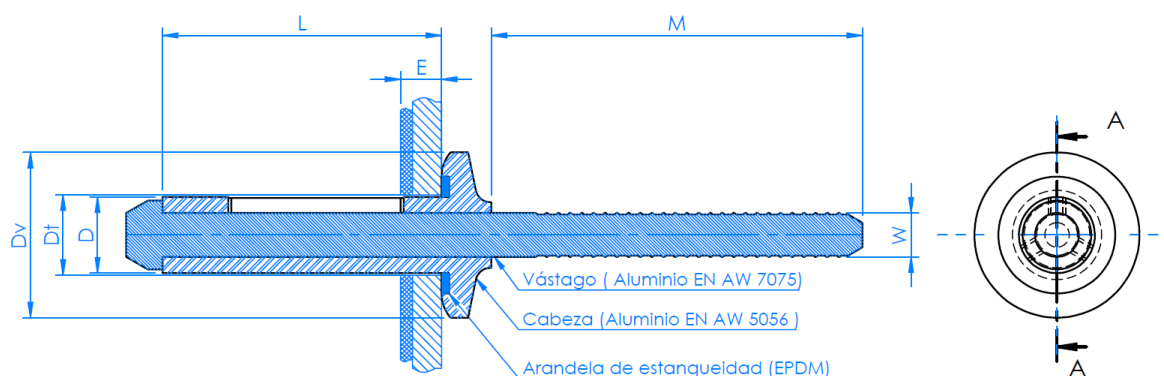
CS-B  
Cinta de butileno

#### Complementos de estanqueidad

#### Tabla de medidas

Código	D (mm)	L (mm)	Dv (m)	M (mm)	W (mm)
RETE5220	5,2	20	11,3	25,4	3

#### Plano



SECCIÓN A-A

#### Tabla instalación

Código	Dt Diámetro taladro (mm)	E Esp. fijación (mm)	Resistencia extracción (kN)	Resistencia cizalladura (kN)	Resist. tracción del vástago (kN)	Carga de diseño a extracción Perfil PSA-A / chapa acero S280GD 0,6mm NRd (kN)
RETE5220	5,3-5,5	1,6-6,4	2,0	3,0	3,4	0,8

#### Herramientas de instalación



**RM-MA**

Remachadora manual alicata



**RM-PA**

Remachadora manual palanca