

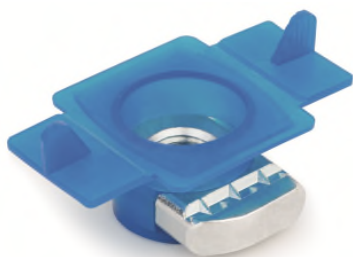
TU-RX A2

DESCRIPCIÓN DE PRODUCTO

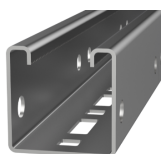
- Tuerca rápida INDEXTRUT. Inoxidable A2.

CARACTERÍSTICAS

- Tuerca de fijación rápida con alas de plástico para fijación de elementos sobre perfiles de aluminio y guías perforadas de acero con canal compatible con accesorios INDEXTRUT.
- Elemento preensamblado.
- Incluye 1 unidad de tuerca guía INDEXTRUT M8, en acero inoxidable A2-70.
- Incluye 1 unidad de cuerpo plástico con alas, en LLDPE resistente a la radiación UV.
- Para uso en exteriores.
- Posicionado rápido y estable sobre el canal obtenido mediante giro de 90°, que facilita el ajuste durante la instalación de las placas.
- Tuerca guía con canales dentados que facilitan la regulación de la posición longitudinal.
- Fijación fiable gracias a la forma del cuerpo plástico que impiden cualquier mal posicionado de la tuerca guía.
- Alas escamoteables dentro del canal de fijación con pestañas para facilitar el giro de la tuerca durante su posicionado.
- Mantiene su posición tras desmontar los elementos fijados sobre ella, facilitando las labores de mantenimiento.



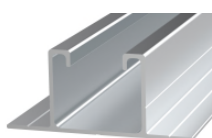
APLICACIONES / COMPLEMENTOS MONTAJE



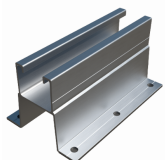
GP-XS



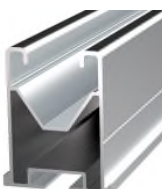
GP-VP



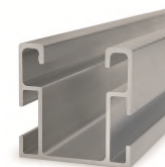
PSA-A



PSA-AV



PSE-A



PSE-C

Se emplea como complemento de fijación sobre elementos estructurales que posean canal compatible con accesorios INDEXTRUT, proporcionando un punto de fijación hembra en M8 en cualquier punto longitudinal del canal.

Se puede montar sobre las guías de acero **GP-XS** "guía perforada INDEXTRUT solar" o **GP-VD** "guía perforada INDEXTRUT solar para fijación en valle discontinua" o sobre cualquiera de los perfiles de aluminio pertenecientes a la gama solar, **PSA-A** "perfil de aluminio con alas", **PSA-AV** "perfil de aluminio con alas para fijación directa en valle", **PSE-A** "perfil de aluminio para fijación ensamblada" o **PSE-C** "perfil de aluminio para fijación ensamblada lateral" indistintamente.

Se posiciona sobre el canal introduciendo la tuerca guía en su interior y girando el conjunto 90° en sentido horario. La tuerca queda posicionada de este modo de manera estable, pero puede moverse longitudinalmente a lo largo del canal sin necesidad de herramientas.

Se recomienda el uso de tornillos DIN-6921 M8 en inoxidable A2-70 para la fijación de elementos sobre las tuercas de fijación rápida, el par de instalación máximo recomendado es de 14 N/m.

Cuando se emplea para la instalación de placas solares cada unidad de tuerca de fijación rápida se monta con los siguientes complementos de montaje:

- 1 unidad de tornillo **6921I08070** en acero inoxidable A2-70.
- 1 unidad de perfil grapa de aluminio **PGSA26**.

En el caso de tratarse de una fijación de extremo que apoya solo en un lado sobre placa solar, necesita también como complemento de montaje:

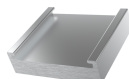
- 1 unidad de **GM-A** galga marco de aluminio para placa solar con la misma medida que el marco de la placa solar.



PGSA26

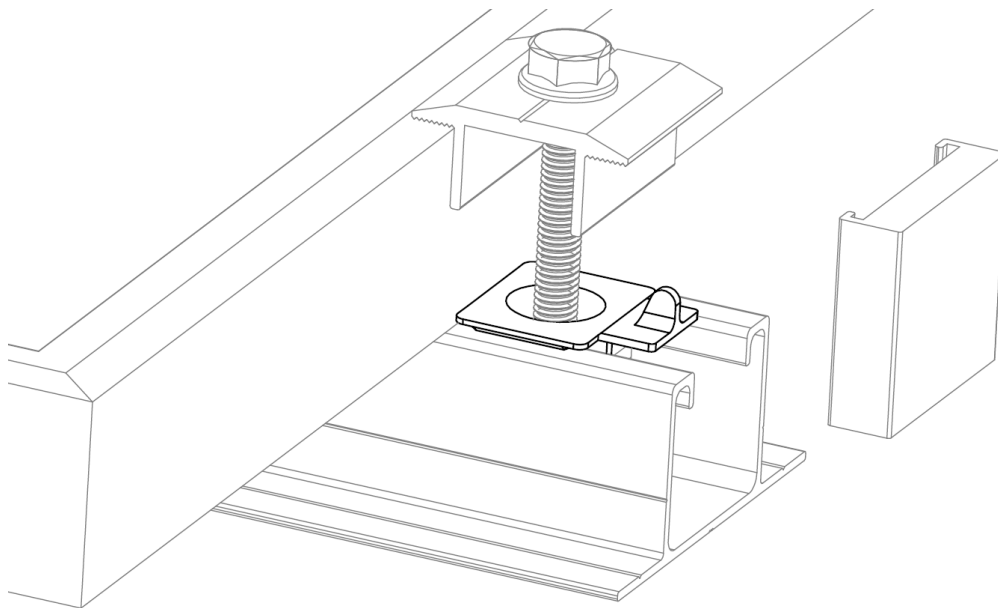


6921I08070

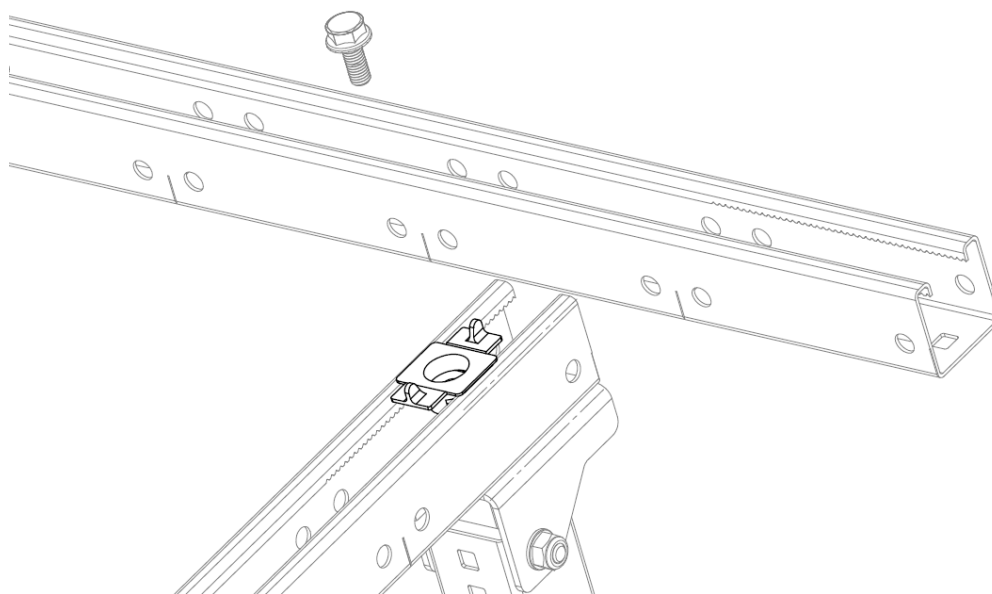


GM-A

EJEMPLOS DE APLICACIÓN

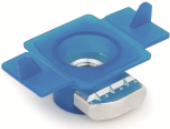




Ejemplo de aplicación 1: Montaje de perfil grapa PGSA26 en extremo de fila, sobre perfil PSA-A.



Ejemplo de aplicación 2: Montaje de guía perforada INDETRUT solar GP-XS sobre triángulo TRPXS412515.

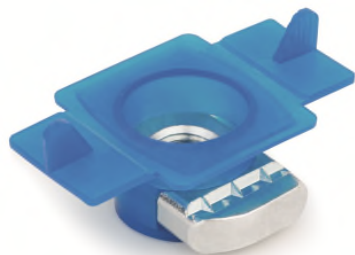
1.GAMA

ITEM	CÓDIGO	FOTO	DESCRIPCIÓN	MÉTRICA	MATERIALES
1	TURXA208		Tuerca rápida INDETRUT. Inoxidable A2.	M8	<div style="text-align: center;">  A2 INOX AISI 304 </div> <div style="text-align: center;">  PE LLDPE+UV resist </div>

2.DATOS DE INSTALACIÓN

2.1 TU-RX A2

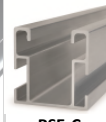
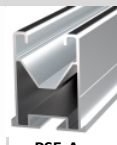
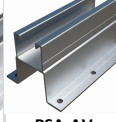
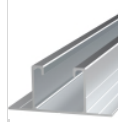
Tuerca de fijación rápida INDEXTRUT. Inoxidable A2.



Material - 1



Compatible



Material - 2



Complementos

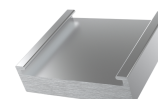
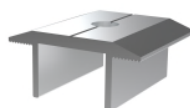
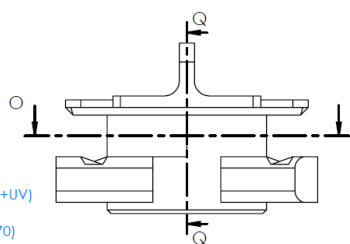
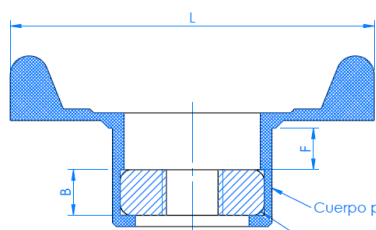


Tabla de medidas

Código	A (mm)	B (mm)	C (mm)	D	E (mm)	F (mm)	G (mm)	L (mm)
TURXA208	19	6	35	M8	12.5	6	21	48

Plano



Propiedades mecánicas material

	Límite elástico F _{y0.2} (N/mm ²)	Carga de rotura F _u (N/mm ²)	Módulo elástico E (N/mm ²)	Modulo elástico transversal G (N/mm ²)	Coef. de dilatación lineal α (μm / C°)	Peso específico ρ (Kg/m ³)
Acero inoxidable A2-70	450	700	200.000	81.000	17,3	7.930

Tabla de instalación

Código	Guía / Perfil	Par instalación (Nm)	Carga de diseño a extracción N _{Rd} (kN)
TURXA208	GPXS4115	14	4,80
TURXA208	PSA-A	14	3,89
TURXA208	PSA-AV	14	3,89
TURXA208	PSE-A	14	3,05