

CL-EX

DESCRIÇÃO DO PRODUTO



Ferramenta para extração dos grampos de clipe

CARACTERÍSTICAS

- Ferramenta destinada à extração dos grampos que fixam os módulos fotovoltaicos através de grampeamento.
- Permite uma extração cómoda da placa para a sua manutenção.
- Para utilização exterior.

APLICAÇÕES/ COMPLEMENTOS DE MONTAGEM



Utiliza-se como elemento de extração do grampo aplicado do perfil a que se encontra preso. Esta extração permite levar a cabo a manutenção do módulo fotovoltaico.

1. GAMA

ITEM	CÓDIGO	FOTO	DESCRIÇÃO	MATERIAL
1	CLEX01		Ferramenta de extração de grampos aplicados.	 Polipropileno

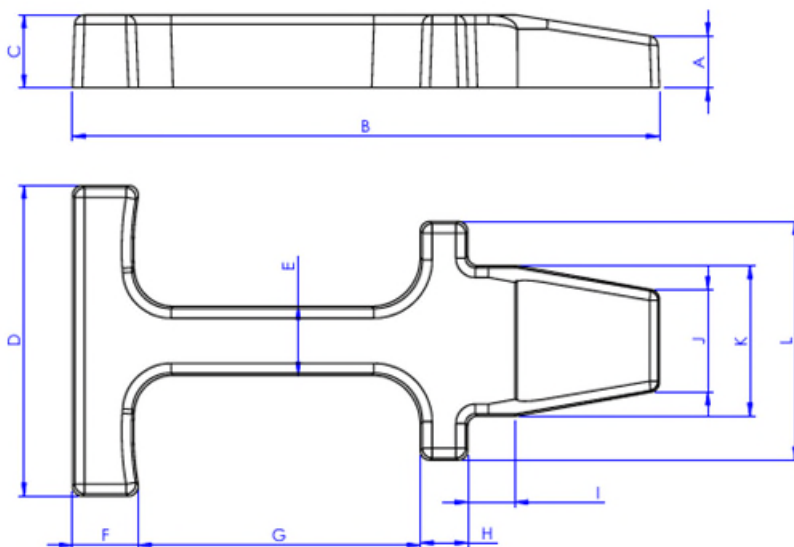
2. DADOS DE INSTALAÇÃO

2.1	CL-EX	Ferramenta de extração de grampo de clipe	
		Material	Complemento de extração
		 Polipropileno	 Grampo de fixação por grampeamento CL-GS

Tabela de medidas

Código	A (mm)	B (mm)	C (mm)	D (mm)	E (mm)	F (mm)	G (mm)	H (mm)	I (mm)	J (mm)	K (mm)	L (mm)
CLEX01	10,7	123	15	65	15	13,5	58	9,8	10	21	32	50

Plano



Processo de utilização da ferramenta de desmontagem

N.º de passo	Imagem representativa	Descrição
Passo 1 Inserir a ferramenta na calha		Coloque a ferramenta dentro da calha perto do grampo que se deseja extrair
Passo 2 Exercer pressão perpendicular à calha		Faça força para poder abrir a calha e permitir que o grampo saia da sua posição.
Passo 3 Retirar o grampo quando este saltar		Retire o grampo e proceda do mesmo modo para os restantes grampos.