

CL-EX

DESCRIZIONE DEL PRODOTTO



Strumento per la rimozione dei morsetti clip

CARATTERISTICHE



- Strumento destinato alla rimozione dei morsetti che fissano i moduli fotovoltaici mediante clippaggio.
- Consente un'estrazione comoda della piastra per la sua manutenzione.
- Per uso esterno.

APPLICAZIONI / ACCESSORI MONTAGGIO



Viene utilizzata come elemento per rimuovere il morsetto clippato dal profilo in cui è fissato. Questa rimozione consente di realizzare la manutenzione del modulo fotovoltaico.

1. GAMMA

ITEM	CODICE	FOTO	DESCRIZIONE	MATERIALE
1	CLEX01		Strumento di estrazione di morsetti clippati.	 Polipropilene

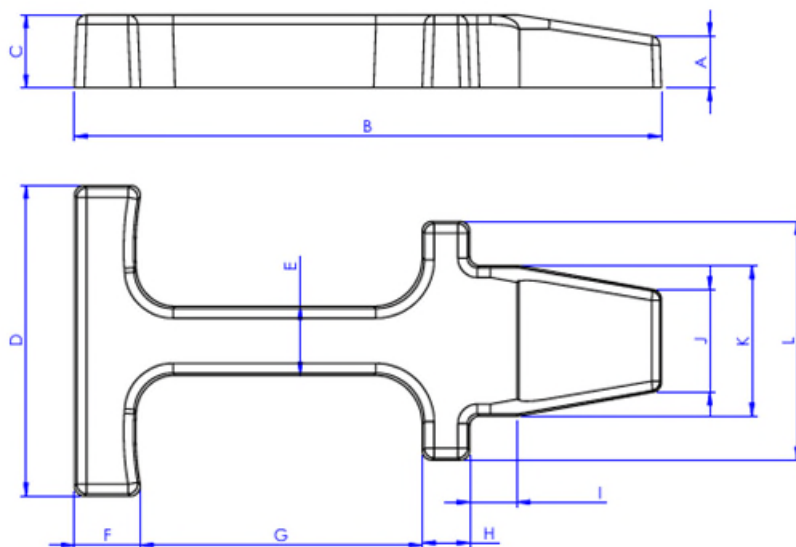
2. DATI DI INSTALLAZIONE

2.1 CL-EX		Strumento estrazione morsetto clip	
		Materiale	Complemento di estrazione
		 Polipropilene	 Morsetto di fissaggio per clippaggio CL-GS

Tabella delle misure

Codice	A (mm)	B (mm)	C (mm)	D (mm)	E (mm)	F (mm)	G (mm)	H (mm)	I (mm)	J (mm)	K (mm)	L (mm)
CLEX01	10,7	123	15	65	15	13,5	58	9,8	10	21	32	50

Piano



Procedimento di utilizzo dello strumento di smontaggio

N. di passaggio	Immagine rappresentativa	Descrizione
Passaggio 1 Inserire lo strumento nella guida		Posizionare lo strumento all'interno della guida in prossimità del morsetto da rimuovere
Passaggio 2 Applicare una pressione perpendicolare alla guida		Esercitare una certa forza per aprire la guida e consentire al morsetto di uscire dalla sede.
Passaggio 3 Una volta uscito, rimuovere il morsetto		Rimuovere il morsetto e procedere allo stesso modo per gli altri morsetti.