

**CL-EX**

**DESCRIPCIÓN DE PRODUCTO**



Herramienta para extracción de las grapas clip

**CARACTERÍSTICAS**

- Herramienta destinada a la extracción de las grapas que fijan los módulos fotovoltaicos mediante clipado.
- Permite una extracción cómoda de la placa para su mantenimiento.
- Para uso en exteriores.

**APLICACIONES / COMPLEMENTOS MONTAJE**



Se emplea como elemento de extracción de la grapa clipada del perfil donde se encuentra fijada. Esta extracción permite llevar a cabo el mantenimiento del módulo fotovoltaico.

**1. GAMA**

ITEM	CÓDIGO	FOTO	DESCRIPCIÓN	MATERIAL
1	CLEX01		Herramienta de extracción de grapas clipadas.	 Polipropileno

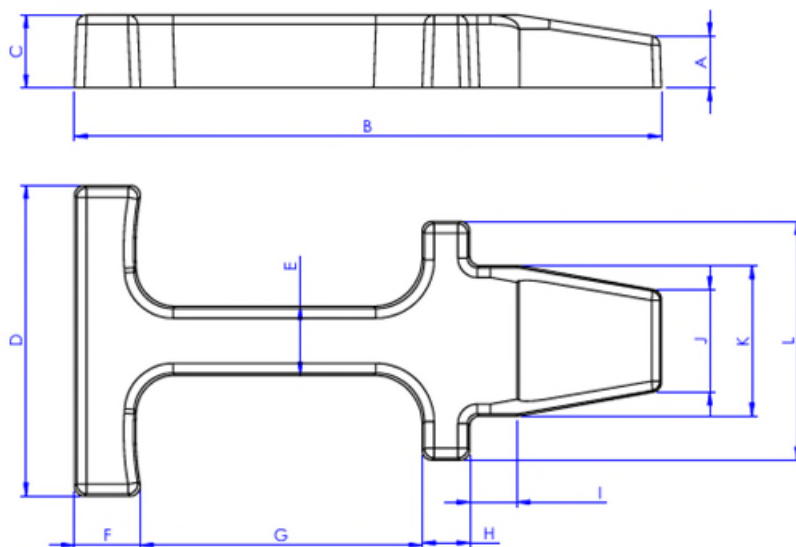
**2. DATOS DE INSTALACIÓN**

2.1 CL-EX		Herramienta extracción grapa clip	
	Material	Complemento de extracción	
	 Polipropileno	 Grapa de fijación por clipado CL-GS	

Tabla de medidas

Código	A (mm)	B (mm)	C (mm)	D (mm)	E (mm)	F (mm)	G (mm)	H (mm)	I (mm)	J (mm)	K (mm)	L (mm)
CLEX01	10,7	123	15	65	15	13,5	58	9,8	10	21	32	50

Plano



Proceso de utilización de la herramienta de desmontaje

N.º de paso	Imagen representativa	Descripción
<b>Paso 1</b> Insertar la herramienta en el raíl		Coloca la herramienta dentro del raíl cerca de la grapa que se quiere extraer
<b>Paso 2</b> Realizar presión perpendicular al raíl		Realizar fuerza para poder abrir el raíl y permitir que la grapa salte de su posición.
<b>Paso 3</b> Retirar la grapa cuando salte		Retirar la grapa y proceder de la misma manera en para el resto de las grapas.