

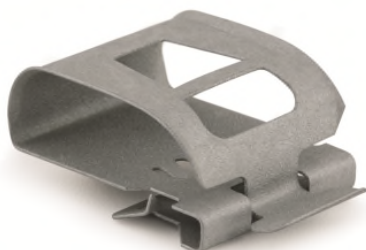
## CL-CCS

### DESCRIZIONE DEL PRODOTTO

- Clip multicavo per moduli fotovoltaici

### CARATTERISTICHE

- Clip destinata al fissaggio dei cavi paralleli al bordo.
- Montaggio rapido mediante clippaggio alla cornice del modulo fotovoltaico.
- Materiale acciaio al carbonio.
- Rivestimento Atlantis C4 M.
- Per uso esterno.
- Per staffe di spessore compreso tra 1,2 e 2,5 mm. Può essere montata sui bordi del modulo o sulla struttura.
- Fissaggio al profilo del modulo fotovoltaico mediante incisione della cornice.
- Montaggio rapido e intuitivo che facilita le operazioni di montaggio e manutenzione, senza strumenti specifici per l'installazione.
- Clip monouso, consente lo smontaggio con strumenti specifici.
- Possibilità di riapertura per rimuovere o inserire cavi.
- Consente il fissaggio di cavi fino a  $\varnothing 16$  mm (o 4 cavi con diametro di 6 mm)



### APPLICAZIONI / ACCESSORI MONTAGGIO



Viene utilizzata come elemento di fissaggio multicavo per moduli fotovoltaici. Si fissa ai moduli incidendo la superficie della cornice con due denti nell'area di clippaggio.

Consente il fissaggio di cavi fino a  $\varnothing 16$  mm (o 4 cavi con diametro di 6 mm) con la possibilità di riapertura per rimuovere e inserire cavi.

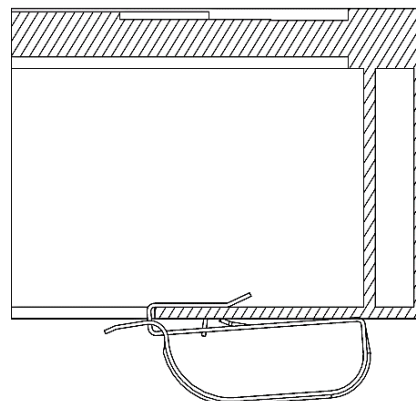
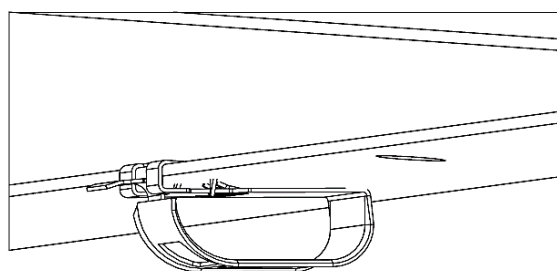
### STRUMENTI PER LO SMONTAGGIO



Cacciavite a testa piatta

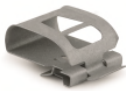


Inserire un cacciavite a testa piatta sotto la linguetta di ancoraggio per sollevare i due rebbi che graffiano la cornice ed estrarre completamente la clip.

### ESEMPI DI APPLICAZIONE



**Esempio di applicazione 1: Montaggio della clip multicavo sulla cornice del modulo fotovoltaico.**

## 1. GAMMA

ITEM	CODICE	FOTO	DESCRIZIONE	SPESSORE CORNICE	MATERIALE	FINITURA
1	CLCCS0616		Clip multicavo per moduli per clippaggio	Da 1,2 a 2,5 mm	 Acciaio al carbonio.	 Atlantis C4 M

## 2. DATI DI INSTALLAZIONE

### 2.1 CL-CCS

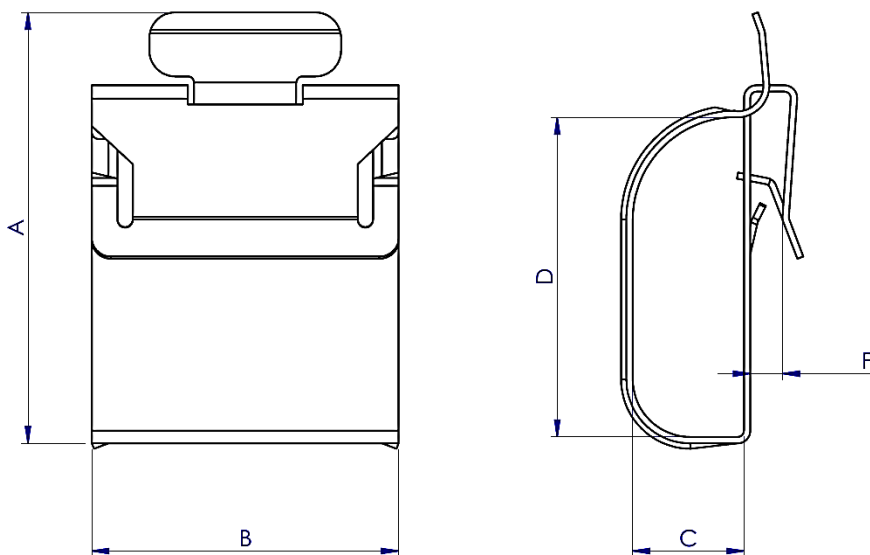
### Clip multicavo per moduli fotovoltaici

Materiale	Finitura	Complemento di montaggio
 Acciaio al carbonio C675	 Atlantis C4 M	 Staffe tra 1,2 e 2,5 mm

Tabella delle misure

Codice	A (mm)	B (mm)	C (mm)	D (mm)	E (mm)	F (mm)
CLCCS0616	32,6	24	8,7	26,5	0,5	2,5

Piano



ESPESOR = E

### Proprietà meccaniche del materiale

	Limite elastico Fy0,2 (N/mm <sup>2</sup> )	Carico di rottura Fu (N/mm <sup>2</sup> )	Durezza HV
Acciaio al carbonio	480	520	160