



AB-CI

CARACTÉRISTIQUES

- Collier coupe-feu modulaire
- Bande en acier inoxydable et bande intumescente
- Permet une découpe sur mesure et s'applique sur des tubes de diamètres entre Ø30 et Ø250 mm.
- En cas d'incendie, le matériel intumescent s'active et s'expand en scellant le trou provoqué par la combustion du tube.
- Peut garantir une protection de type EI 120 pour les cloisons et de EI 180 pour le fer forgé traversé de tubes inflammables.
- Le collier intumescent peut s'installer sur des traversées de tubes métalliques isolés, sur des tubes corrugués ayant des câbles électriques à l'intérieur, sur des tubes multicouches et tubes inflammables présentant une inclinaison maximale de 45°
- Bande métallique de 2,5 m et bande intumescente de 86 m
- Aucune date limite d'utilisation si le produit est stocké à l'abri de l'humidité.
- Vis et bande métrique comprises

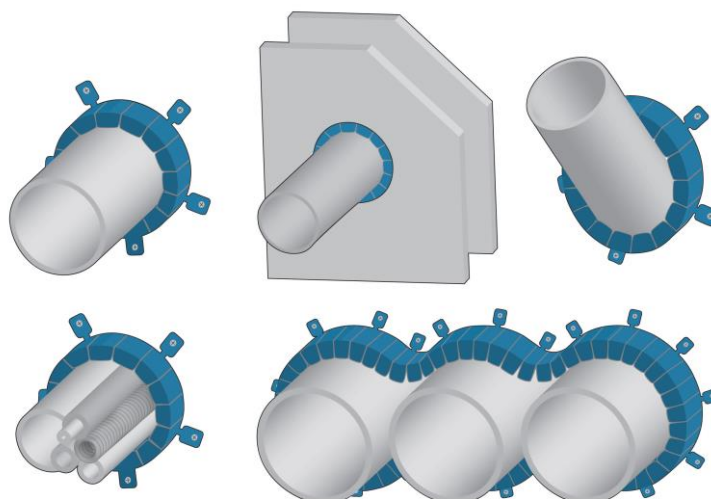
APPLICATIONS

- Produit à usage professionnel
- Expansion Libre >20:1
- Température d'activation 180°
- Conçu pour sceller aussi bien des traversées de tuyaux inflammables que pour des traversées de tuyaux combinés plus complexes.
- Réaction au feu E selon EN 13501-1, résistance au feu EI 120-180 selon EN 13501-2, durée et service Y2 selon ETAG 026-2

CERTIFICATS

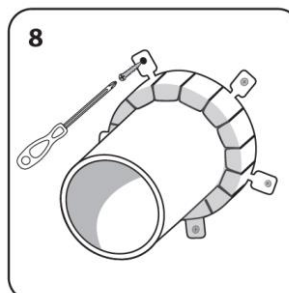
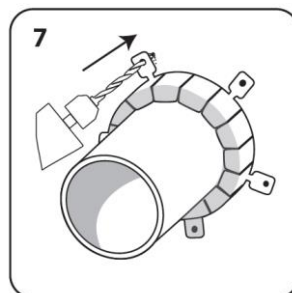
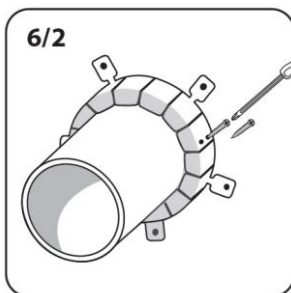
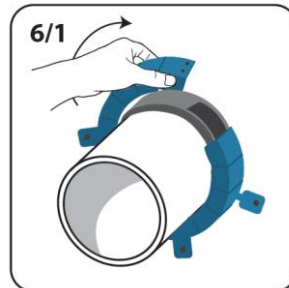
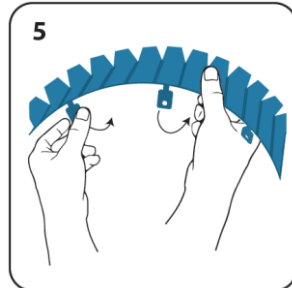
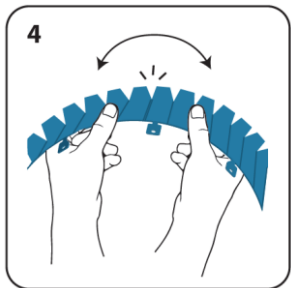
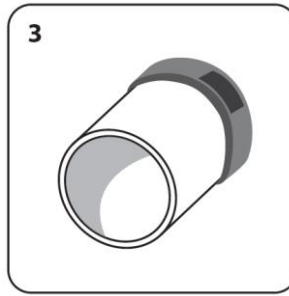
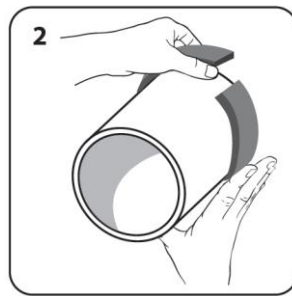
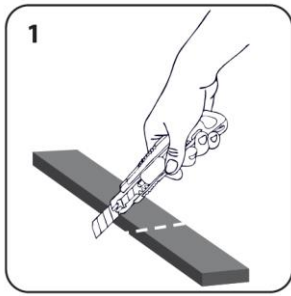


EXEMPLES D'APPLICATION



| 1. KIT | | | | | |
|--------|------|--------------------------|---|--------------------|--|
| CODE | ITEM | DIMENSIONS | PHOTO | COMPOSANT | MATERIEL / REVÊTEMENT |
| ABCKIT | 1 | 8,6 m x 50 x 4 mm |  | Bande intumescente | Matériel intumescent |
| | 2 | 2,5 m x 50 mm |  | Bande métallique | Acier inoxydable AISI 430 (1.4016)  |
| | 3 | 1 m x 30 mm |  | Bande métrique | Papier |
| | 4 | 4,2 x 9,5 mm (50 unités) |  | Vis auto perceuses | Acier au carbone Revêtement zingué $\geq 5 \mu\text{m}$  |

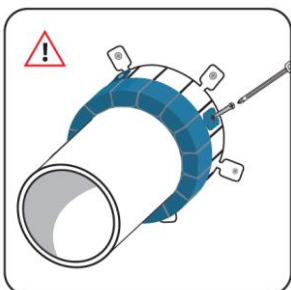
2. PROCÉDURE D'INSTALLATION



1. Couper sur mesure la bande intumescente comme il est indiqué dans le tableau
2. Envelopper la bande intumescente autour du tuyau
3. Fixer à l'aide d'une bande adhésive
4. Couper la bande métallique et la plier le long du moletage
5. Plier vers l'extérieur les ailes périmètre de fixation
6. Envelopper la bande métallique autour de la bande intumescente et la fixer avec au moins deux vices auto-taraudeuses
7. Percer le mur aux ailettes de périmètre
8. Fixer la bande métallique avec des chevilles à expansion



Pour les tuyaux ayant un diamètre compris entre 200-250mm, il est nécessaire d'appliquer deux colliers coupe-feu parallèles l'un à l'autre comme il est montré dans les dessins. Pour le premier collier, suivre les instructions mises en évidence du point 1 au 8. Pour le second collier, répéter Enrouler la bande métallique autour de la bande intumescente comme il est indiqué au point 6. Fixer la bande métallique du second collier au premier collier, placer les œillets comme il est indiqué dans l'image et utiliser des vices auto percusés à fixation.



| ∅ | mm | mm | | | |
|--|------------------|----------------|------------------|-----------------------|-------------------------|
| Diamètre tube | Longueur collier | Longueur bande | Nbre de rouleaux | Nbre colliers obtenus | Nbre points de fixation |
| 30 | 200 | 240 | 2 | 12 | 4 |
| 40 | 230 | 310 | 2 | 10 | 4 |
| 50 | 260 | 380 | 2 | 9 | 4 |
| 63 | 300 | 460 | 2 | 8 | 4 |
| 80 | 350 | 560 | 2 | 7 | 4 |
| 90 | 380 | 620 | 2 | 6 | 4 |
| 100 | 410 | 680 | 2 | 6 | 4 |
| 110 | 440 | 750 | 2 | 5 | 4 |
| 125 | 515 | 1310 | 3 | 4 | 5 |
| 140 | 560 | 1450 | 3 | 4 | 5 |
| 160 | 620 | 1640 | 3 | 4 | 5 |
| ⚠ Pour tuyaux de 200-250 mm de diamètre | | | | | |
| 200 | 2 x 795 | 2 x 3500 | 5 | 1 | 5 |
| 250 | 2 x 955 | 2 x 4300 | 5 | 1 | 5 |