

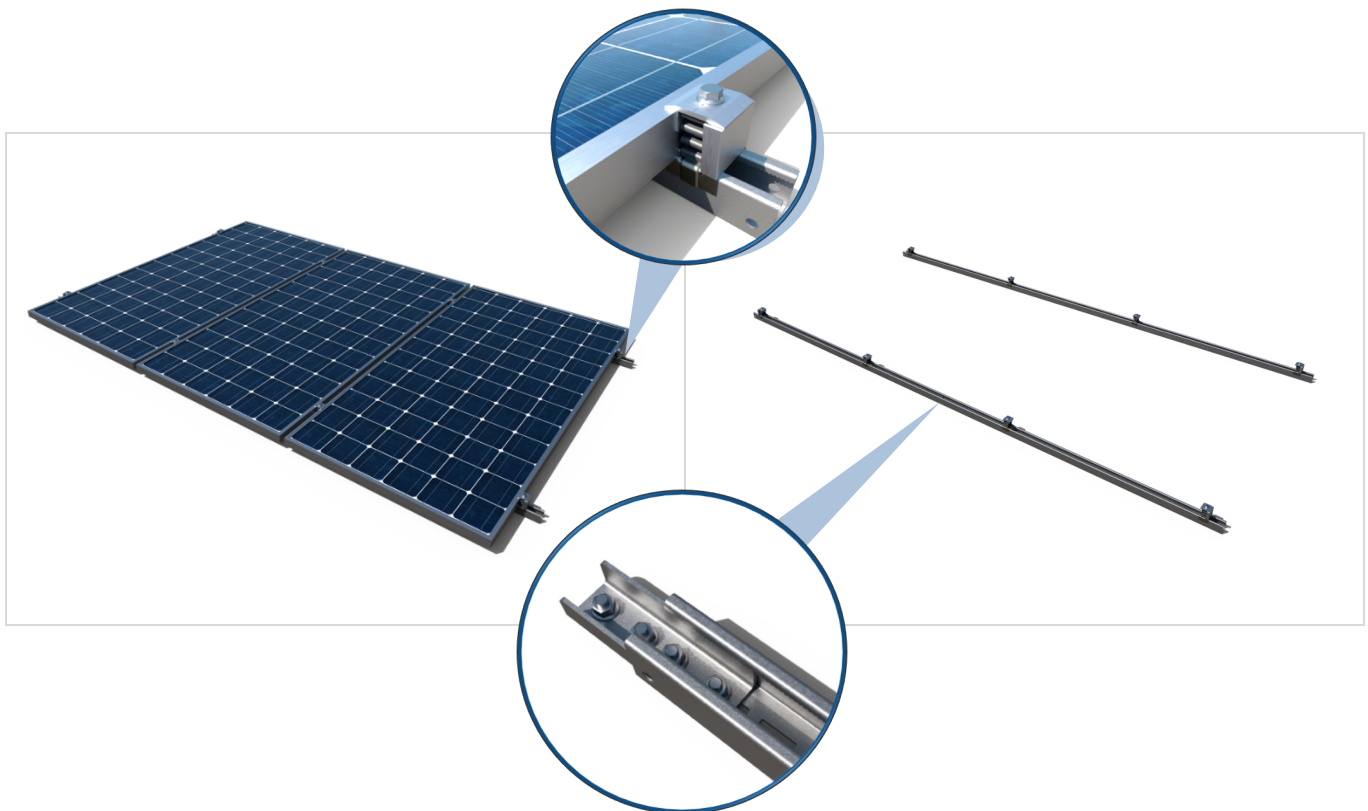
KC-GPX

DESCRIPCIÓN DE PRODUCTO

Kit coplanar con guía perforada de acero Atlantis C4-M INDEXTRUT Solar GP-XS.

CARACTERÍSTICAS

- Kit de montaje que reúne los componentes necesarios para la instalación de un número determinado de placas solares.
- Instalación según sistema de montaje coplanar **SC-GPX**.
- Incluye grapas de fijación rápida para placas ref. **KFRSC3050**.
- Incluye galgas marco **GM-A**, disponibles en altura 30, 35 o 40mm.
- Incluye estructura en guía perforada **GP-XS** en formato de guía continua.
- Incluye empalme para guías ref. **EMPXS4115**, con tuercas **DIN-6923** y tornillos **DIN-6921** en A2, para su instalación.



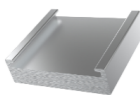
COMPONENTES

Grapa fijación rápida



KFR-SC

Galga de aluminio para marco



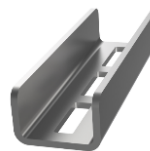
GM-A

Guía perforada INDEXTRUT solar



GP-XS

Empalme INDEXTRUT solar



EMP-XS

Tuerca DIN-6923 A2



D6923IM08

Tornillo DIN-603 A2



D603I08020

APLICACIONES

- Montaje de placas solares en disposición paralela a la superficie de cubierta, sobre cubiertas inclinadas.
- Instalación en todo tipo de cubiertas montado sobre accesorios de fijación regulables o fijado directamente.
- Para placas con marco de 30 mm, 35 mm o 40 mm de altura.
- Para tamaño de placa de hasta 1150 mm de ancho.
- Orientación de montaje de las placas tipo retrato (vertical) y tipo paisaje (horizontal) respecto de cubierta.
- Fijación del kit ensamblada o directa, consultar especificaciones en ficha técnica del sistema de montaje **SC-GPX**.

1.GAMA DE KITS

ITEM	CÓDIGO	FOTO	DESCRIPCIÓN	PLACAS	MARCO	LONG. FILA	MATERIALES			
1	KCGPX0230		Kit coplanar con guía perforada de acero Atlantis C4-M INDETRUT Solar (GP-XS). Para 2 placas	2	30 mm	2500 mm				
	2			35 mm	2500 mm					
	2			40 mm	2500 mm					
2	KCGPX0330		Kit coplanar con guía perforada de acero Atlantis C4-M INDETRUT Solar (GP-XS). Para 3 placas	3	30 mm	3750 mm				
	3			35 mm	3750 mm					
	3			40 mm	3750 mm					
3	KCGPX02AM		Kit coplanar ampliación con guía perforada de acero Atlantis C4-M INDETRUT Solar (GP-XS). Para 2 placas	2	--	2500 mm				
	KCGPX03AM		Kit coplanar ampliación con guía perforada de acero Atlantis C4-M INDETRUT Solar (GP-XS). Para 3 placas	3	--	3750 mm				

2.DATOS DE INSTALACIÓN

2.1 KCGPX02

Kit coplanar con guía perforada de acero Atlantis C4-M INDETRUT Solar (GP-XS). Para 2 placas

	Componentes Kit						
	 Grapa fijación rápida	 Galgas de aluminio para marco	 Guía perforada INDETRUT solar	 Empalme INDETRUT solar	 Tornillo DIN-603 A2	 Tuerca DIN-6923 A2	
	Referencia						
	KCGPX0230 (H=30mm)	KFRSC3050 6 unidades	GMA030 4 unidades	GPXS4115125 4 unidades	EMPXS4115 2 unidades	D603I08016 8 unidades	D6923IM08 8 unidades
	KCGPX0235 (H=35mm)	KFRSC3050 6 unidades	GMA035 4 unidades	GPXS4115125 4 unidades	EMPXS4115 2 unidades	D603I08016 8 unidades	D6923IM08 8 unidades
KCGPX0240 (H=40mm)	KFRSC3050 6 unidades	GMA040 4 unidades	GPXS4115125 4 unidades	EMPXS4115 2 unidades	D603I08016 8 unidades	D6923IM08 8 unidades	

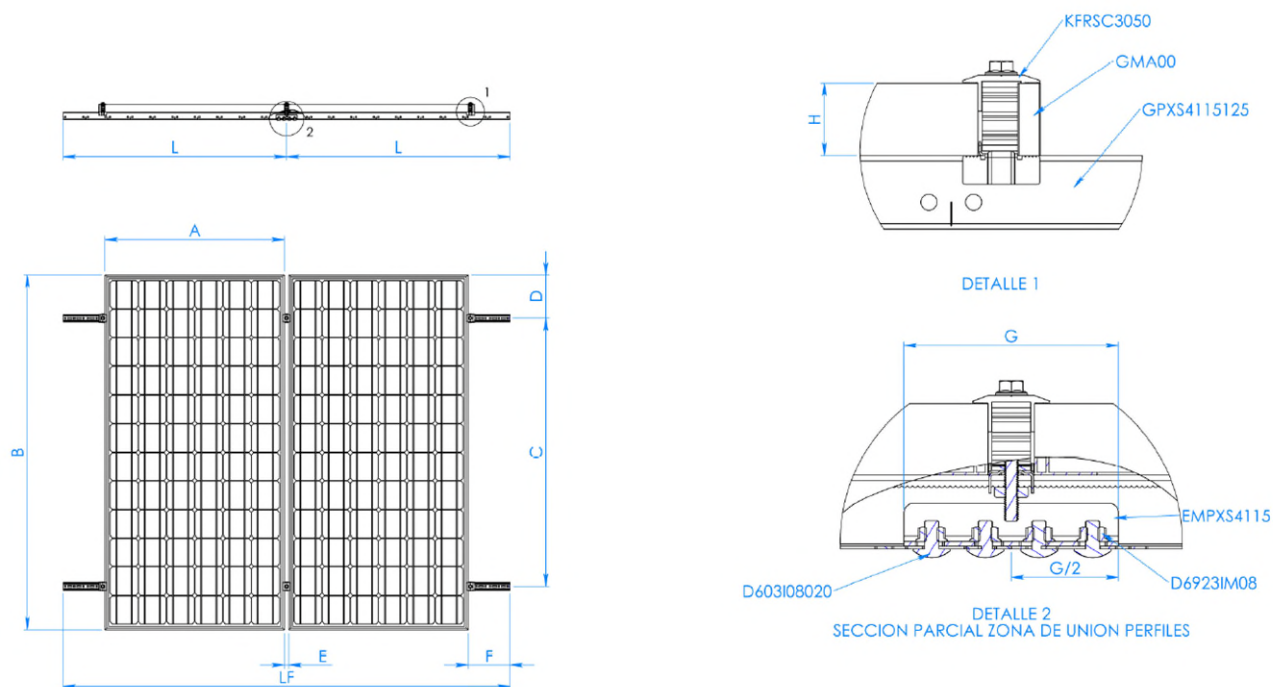
Cubierta / complementos de fijación

Consultar ficha técnica correspondiente al sistema de montaje SC-GPX.

Tabla de medidas

Código	A (mm)	B (mm)	C (mm)	D (mm)	E (mm)	F (mm)	H (mm)	G (mm)	G/2 (mm)	L (mm)	LF (mm)
KCGPX0230	≤ 1150	≤ 2300	0,5B ÷ 0,7B	(B-C) / 2	26	≥ 35	30	120	60	1250	2500
KCGPX0235	≤ 1150	≤ 2300	0,5B ÷ 0,7B	(B-C) / 2	26	≥ 35	35	120	60	1250	2500
KCGPX0240	≤ 1150	≤ 2300	0,5B ÷ 0,7B	(B-C) / 2	26	≥ 35	40	120	60	1250	2500

Plano



2.2 KCGPX03

Kit coplanar con guía perforada de acero Atlantis C4-M INDEXTRUT Solar (GP-XS). Para 3 placas

	Componentes Kit					
	<p>Grapa fijación rápida</p>	<p>Galga de aluminio para marco</p>	<p>Guía perforada INDEXTRUT solar</p>	<p>Empalme INDEXTRUT solar</p>	<p>Tomillo DIN-603 A2</p>	<p>Tuerca DIN-6923 A2</p>
	<p>3 placas</p> <p>Referencia</p>					
	<p>KCGPX0330 (H=30mm)</p>	<p>KFRSC3050 8 unidades</p>	<p>GMA030 4 unidades</p>	<p>GPXS4115187 4 unidades</p>	<p>EMPXS4115 2 unidades</p>	<p>D603I08020 8 unidades</p>
<p>KCGPX0335 (H=35mm)</p>	<p>KFRSC3050 8 unidades</p>	<p>GMA035 4 unidades</p>	<p>GPXS4115187 4 unidades</p>	<p>EMPXS4115 2 unidades</p>	<p>D603I08020 8 unidades</p>	<p>D6923IM08 8 unidades</p>
<p>KCGPX0340 (H=40mm)</p>	<p>KFRSC3050 8 unidades</p>	<p>GMA040 4 unidades</p>	<p>GPXS4115187 4 unidades</p>	<p>EMPXS4115 2 unidades</p>	<p>D603I08020 8 unidades</p>	<p>D6923IM08 8 unidades</p>

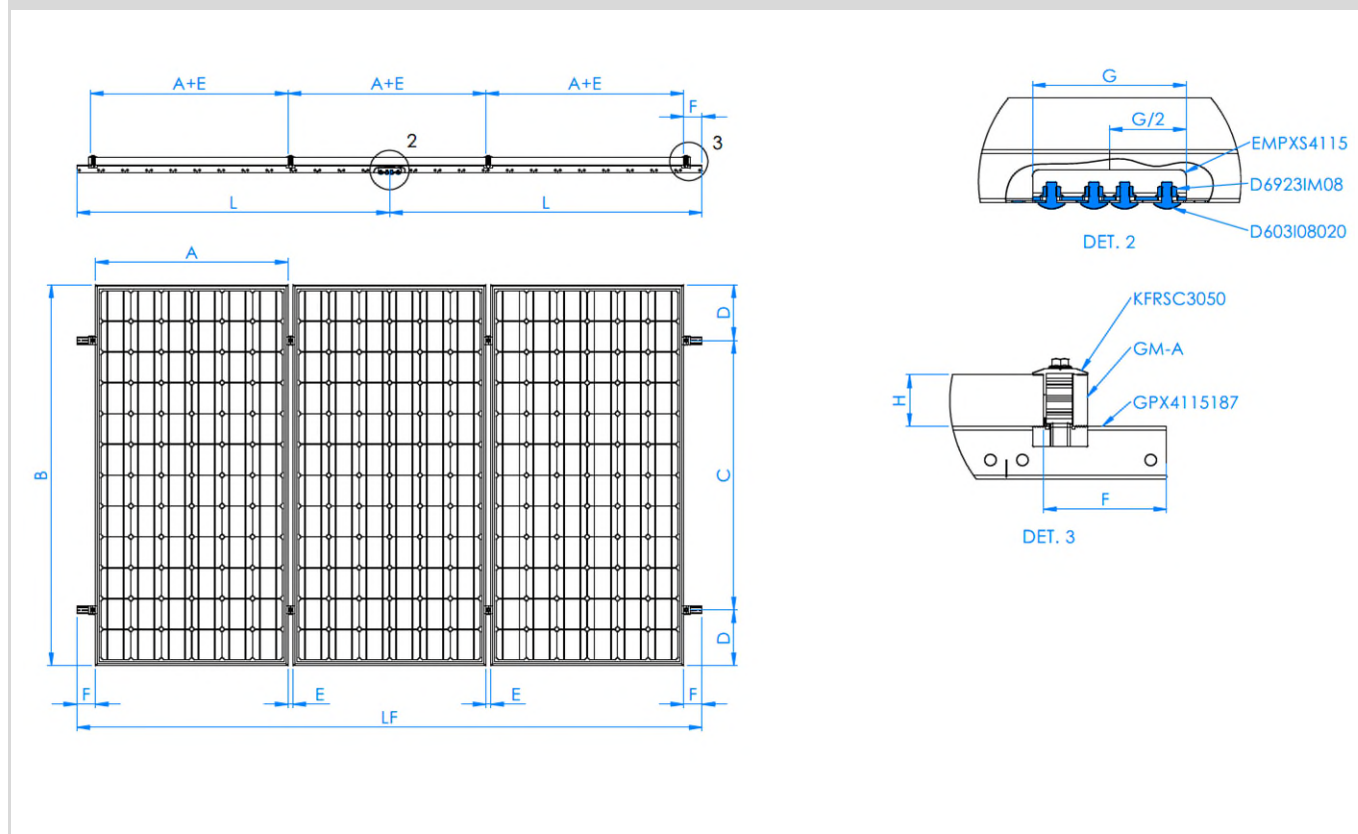
Cubierta / complementos de fijación

Consultar ficha técnica correspondiente al sistema de montaje SC-GPX.

Tabla de medidas

Código	A (mm)	B (mm)	C (mm)	D (mm)	E (mm)	F (mm)	G (mm)	H (mm)	L (mm)	LF (mm)
KCGPX0330	≤ 1150	≤ 2300	0,5B ÷ 0,7B	(B-C) / 2	26	≥ 35	120	30	1875	3750
KCGPX0335	≤ 1150	≤ 2300	0,5B ÷ 0,7B	(B-C) / 2	26	≥ 35	120	35	1875	3750
KCGPX0340	≤ 1150	≤ 2300	0,5B ÷ 0,7B	(B-C) / 2	26	≥ 35	120	40	1875	3750

Plano



2.3 KCGPXAM

Kit coplanar con guía perforada de acero Atlantis C4-M INDEXTRUT Solar (GPXS). Para ampliación 2 y 3 paneles

Referencia	Componentes Kit				
	Girapa fijación rápida	Guía perforada INDEXTRUT solar	Empalme INDEXTRUT solar	Tornillo DIN-603 A2	Tuerca DIN-6923 A2
KCGPX02AM	KFRSC3050 4 unidades	GPXS4115125 4 unidades	EMPXS4115 4 unidades	D603I08016 16 unidades	D6923IM08 16 unidades
KCGPX03AM	KFRSC3050 6 unidades	GPXS4115125 4 unidades	EMPXS4115 4 unidades	D603I08016 16 unidades	D6923IM08 16 unidades

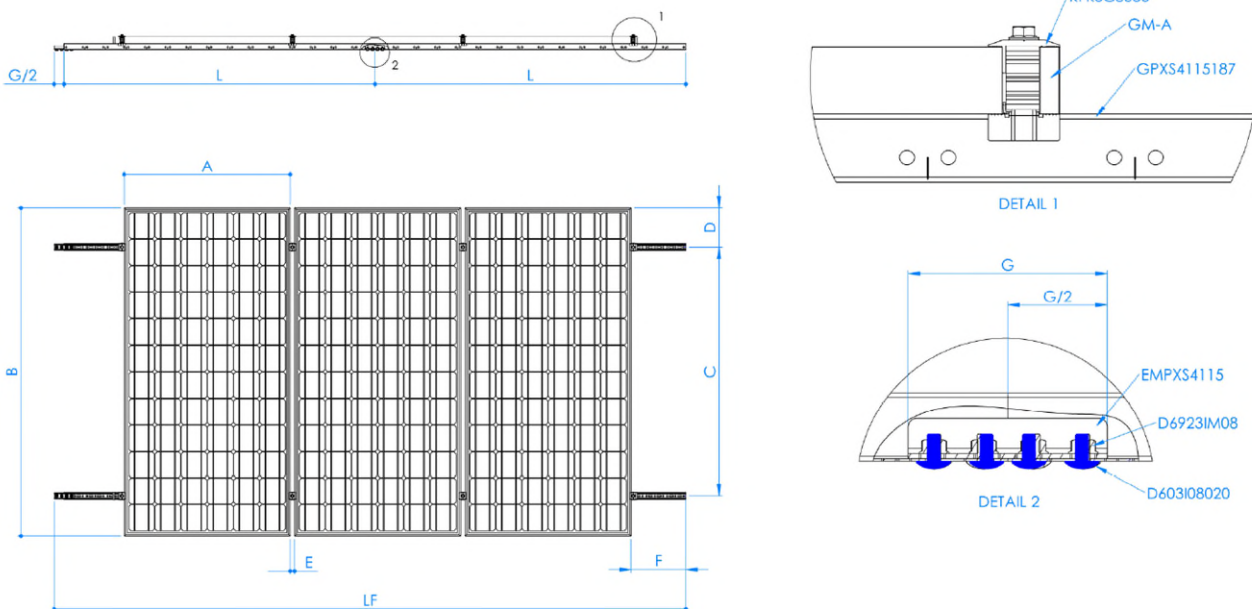
Cubierta / complementos de fijación

Consultar ficha técnica correspondiente al sistema de montaje SC-GPX.

Tabla de medidas

Código	A (mm)	B (mm)	C (mm)	D (mm)	E (mm)	F (mm)	G (mm)	G/2 (mm)	L (mm)	LF (mm)
KCGPX02AM	≤ 1150	≤ 2300	0,5B ÷ 0,7B	(B-C) / 2	26	≥ 35	120	60	1250	2500
KCGPX03AM	≤ 1150	≤ 2300	0,5B ÷ 0,7B	(B-C) / 2	26	≥ 35	120	60	1875	3750

Plano



Ejemplo de composición ampliación 3 placas