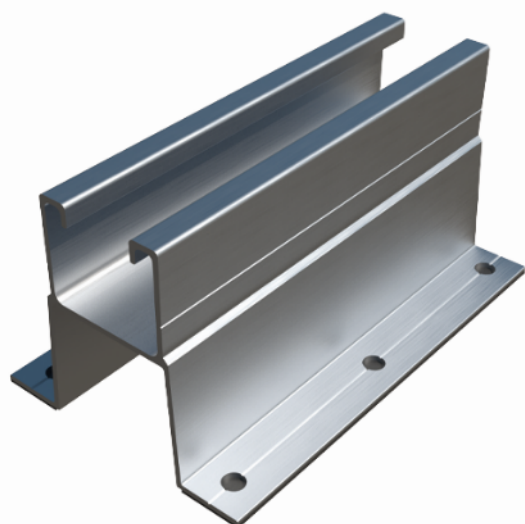


PSA-AV



DESCRIZIONE DEL PRODOTTO

- Profilo alare in alluminio per il fissaggio diretto a valle.

CARATTERISTICHE

- Profilo per l'installazione di pannelli solari su tetti inclinati.
- Profilo estruso in lega di alluminio 6005 T6.
- Per uso esterno.
- Progettato per sistemi di montaggio complanari.
- Montaggio del profilo di formato discontinuo.
- Fissaggio diretto nella zona a valle tra le nervature, su tetti in lamiera e pannelli sandwich.
- Ali laterali con 6 fori per un facile fissaggio.
- Include due strisce adesive in EPDM sotto le ali laterali per facilitare il posizionamento e garantire l'impermeabilità.
- Ampia base di 90 mm per un montaggio stabile.
- 75 mm di altezza del profilo per superare l'altezza della nervatura.
- Spessore complessivo di 1,8 mm.
- Canale centrale compatibile con gli accessori INDEXTRUT.

APPLICAZIONI / ACCESSORI MONTAGGIO



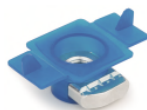
KFRSC3050 / KFRSCN3050

Si utilizza nei **sistemi in alluminio complanari a fissaggio diretto**, come elemento strutturale su cui appoggiare e fissare i pannelli solari, in formato di profilo discontinuo.

Per fissare i pannelli al profilo stesso, è necessario utilizzare uno dei seguenti accessori di montaggio:



PGSA26 / PGSN26



TURXA208



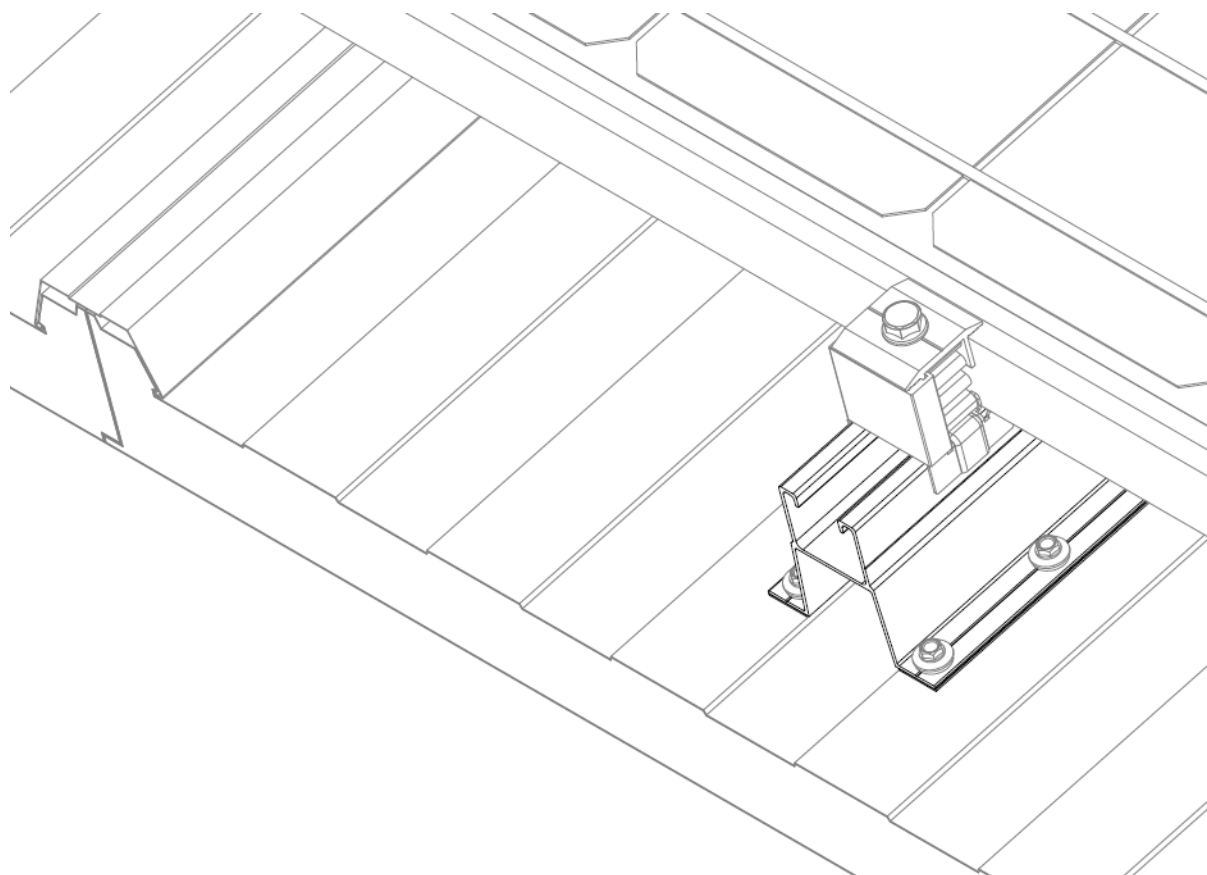
6921I08070

1. Il kit **KFRSC3050 / KFRSCN3050**, "morsetto a fissaggio rapido".
2. Il set delle referenze:
 - 1 unità di **PGSA26 / PGSN26**, "profilo morsetto".
 - 1 unità di **TURXA208**, "dado rapido INDEXTRUT".
 - 1 unità di **6921I08070**, vite DIN-6921 M8x70 a filetto pieno.

MATERIALI DI BASE / ACCESSORI DI FISSAGGIO

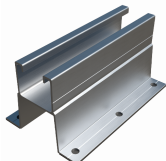

MATERIALE BASE		ACCESSORI DI FISSAGGIO			
	Pannello sandwich		Lamiera	TAC-N / TAC-B Vite di cucitura Atlantis/Bimetal	AUENI Vite autofilettante

ESEMPI DI APPLICAZIONE



Esempio di applicazione 1: Fissaggio diretto mediante viti di cucitura su tetto in pannello sandwich 2G con scossalina.

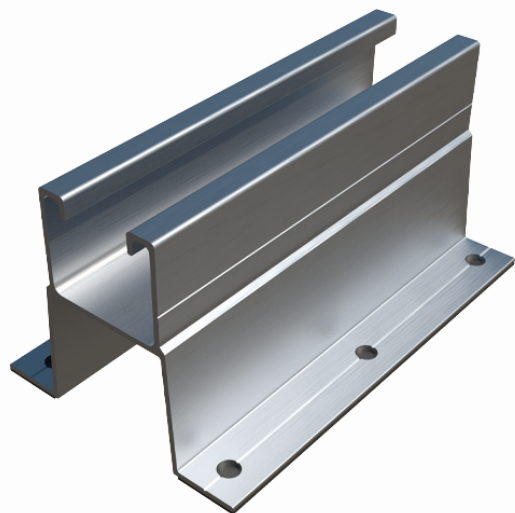
1.GAMA

ITEM	CODICE	FOTO	DESCRIZIONE	LUNGHEZZA	MATERIALE
1	PSAAV0150		Profilo solare alare in alluminio per il fissaggio diretto a valle.	150mm	 Alluminio 6005-T6

2. DATI DI INSTALLAZIONE

2.1 PSA-AV

Profilo solare alare in alluminio per il fissaggio diretto a valle







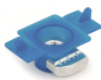

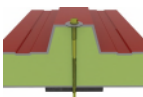


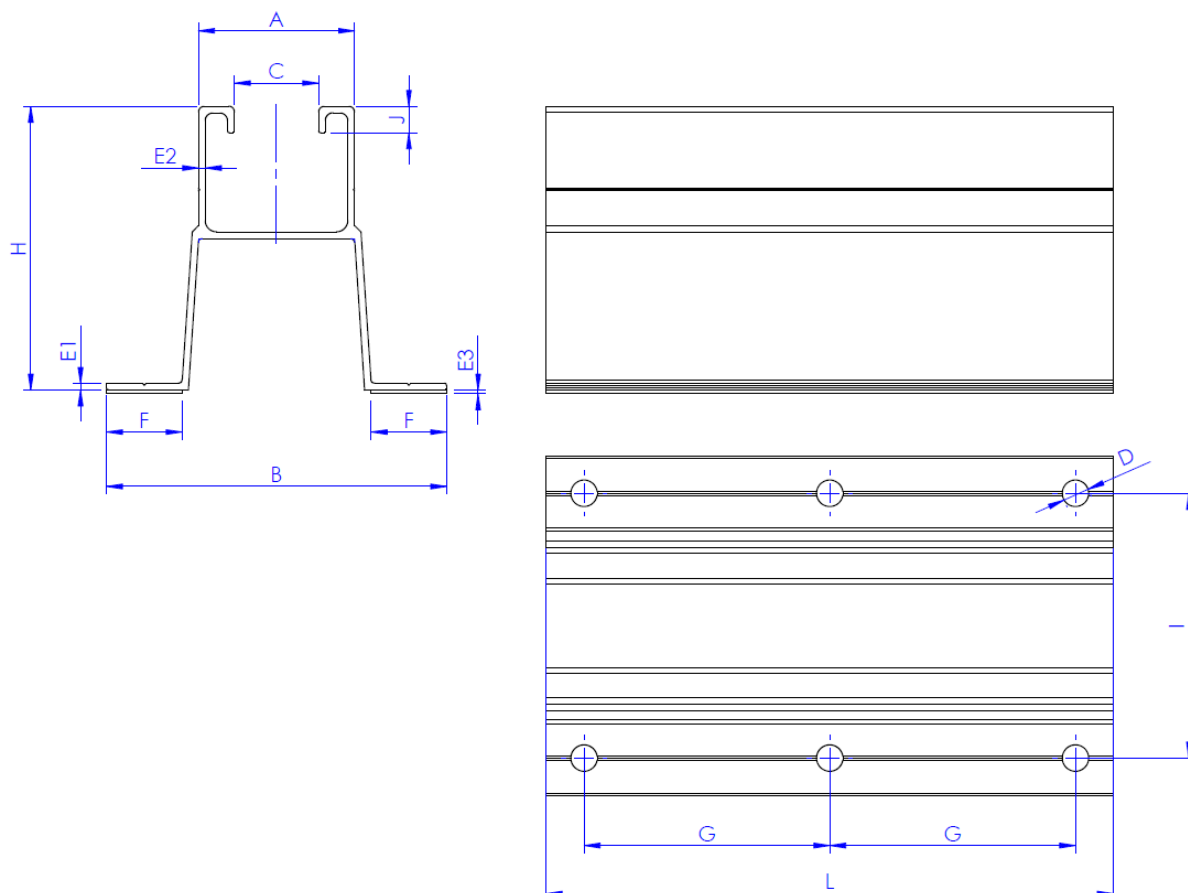
Materiale		Accessori di montaggio	
 Alluminio 6005-T6	 PGSA26 / PGSN26 Profilo morsetto	 KFRSC3050 / KFRSCN3050 Morsetto a fissaggio rapido	 6921108070 Vite DIN-6921 A2-70
		 TURXA208 Dado rapido INDETRUT	
Materiali base		Accessori di fissaggio	
 Lamina	 Pannello sandwich	 TAC-N / TAC-B Vite di cullatura Atlantis/Bimetal	 AUENI Vite autofilettante

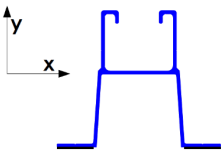
Tabella delle misure

Codice	A (mm)	B (mm)	C (mm)	D (mm)	E1 (mm)	E2 (mm)	E3 (mm)	F (mm)	G (mm)	H (mm)	I (mm)	J (mm)	L (mm)
PSAAV0150	41	90	22	7	1,8	1,8	1	20	65	75	70	7	150

Piano



Proprietà meccaniche del materiale						
	Limite elastico $F_{0,2}$ (N/mm ²)	Carico di rottura F_u (N/mm ²)	Modulo elastico E (N/mm ²)	Modulo elastico trasversale G (N/mm ²)	Coef. di dilatazione lineare α_L ($\mu m / mK$)	Peso specifico ρ (Kg/m ³)
Alluminio EN AW-6005-T6	225	270	69.500	26.200	23,3	2.710

Proprietà meccaniche profilo.						
	Area S (cm ²)	Mom. di inerzia I_x (cm ⁴)	Mom. di inerzia I_y (cm ⁴)	Mom. resistente W_x (cm ³)	Mom. resistente W_y (cm ³)	Peso lineare W (kg/m)
 <p>PSA-AV</p>	4,70	28,14	23,73	7,23	5,27	1,27