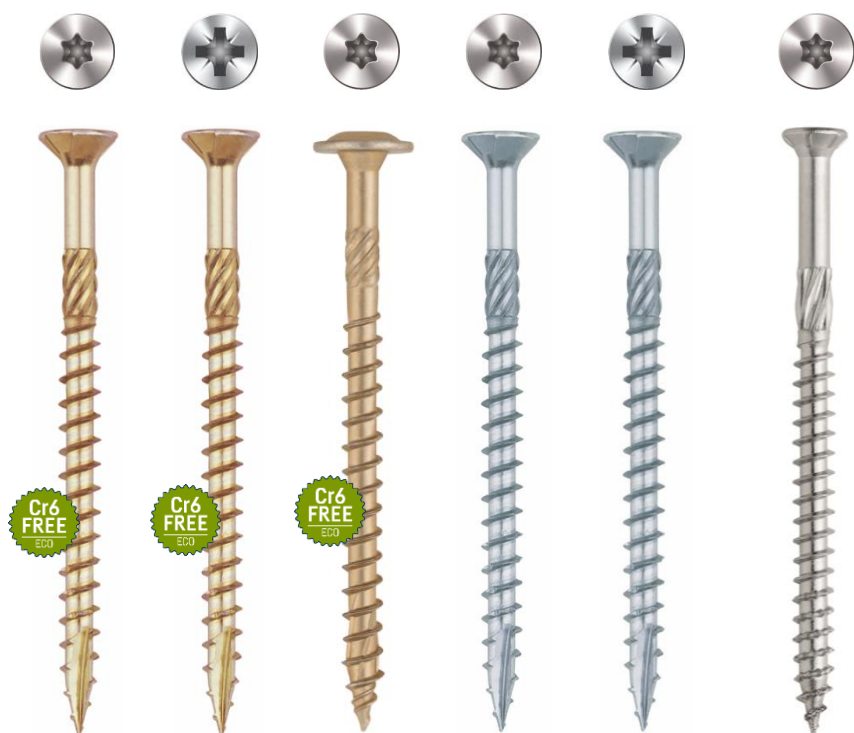


MODÈLES



TEX-BT

TEX-BP

TEC-BT

TEX-ZT

TEX-ZP

TEX-A2

ACCESSOIRES



TEX-AB

CARACTÉRISTIQUES

- Autonettoyants hélicoïdaux qui expulsent les copeaux pendant le vissage.
- Filetage optimisé pour une insertion rapide.
- Les fraises intérieures dans les tailles 2,5 - 4,5\* (accessoires métalliques) et les fraises extérieures dans les tailles 5,0 - 10,0\* (structures en bois) permettent de fraiser directement le matériau à fixer pendant le vissage, ce qui permet de gagner du temps et d'éliminer les opérations secondaires.
- Filet dentelé sur les premiers filets pour réduire le couple d'installation.
- Pointe fraisée pour faciliter l'insertion dans les bois durs.
- Angle de la pointe pour faciliter le centrage et la pénétration dans toutes les positions de vissage.
- Revêtement sans Cr(VI), respectueux de l'environnement.

MATÉRIAUX DE BASE



Bois noble



Panneau en bois



Bois de pin



Bois fin

APPLICATIONS

- Vis à bois de conception élaborée dont les caractéristiques techniques en font le meilleur choix sur le marché pour les travaux nécessitant des performances maximales.
- Applications : fixation de ferrures sur du bois, fixation de montants en bois entre eux, fixation d'armatures métalliques sur du bois, structures portantes en bois.

\*Voir l'annexe A à la fin du document pour toutes les caractéristiques par référence.

EXEMPLES D'APPLICATION

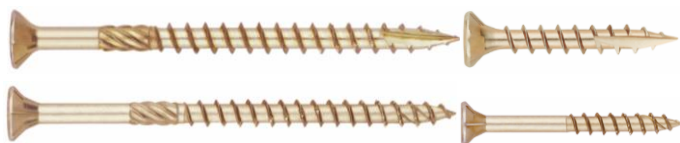


1. GAMME

ITEM	CODE	DIAMÈTRE [mm]	LONGUEUR [mm]	PHOTO	EMPREINTE	MATÉRIEL	REVÊTEMENT
1	TEXBT	3,0 - 10,0	16 - 400		 Tx		
2	TEXBP	3,0 - 6,0	10 - 120		 Pz		
3	TECBT	6,0 - 10,0	80 - 300		 Tx		
4	TEXZT	3,0 - 6,0	16 - 300		 Tx		
5	TEXZP	3,0 - 6,0	10 - 120		 Pz		
6	TEXA2	5,0	50 - 70		 Tx		
7	TEXAB	6,0 - 10,0	---		---		

2. CARACTÉRISTIQUES

2.1 TEX-BT Visse à bois bichromatée avec empreinte Tx



MATÉRIAUX ET GÉOMÉTRIE



Acier

Bichromaté

Hexalobulaire Tx

CARACTÉRISTIQUES

- Finition bichromatée.
- Tête fraisée et différents types d'embouts.
- Empreinte hexalobulaire Tx
- Applications : fixation de ferrures sur du bois, fixation de montants en bois entre eux, fixation d'armatures métalliques sur du bois, structures portantes en bois

AVANTAGES



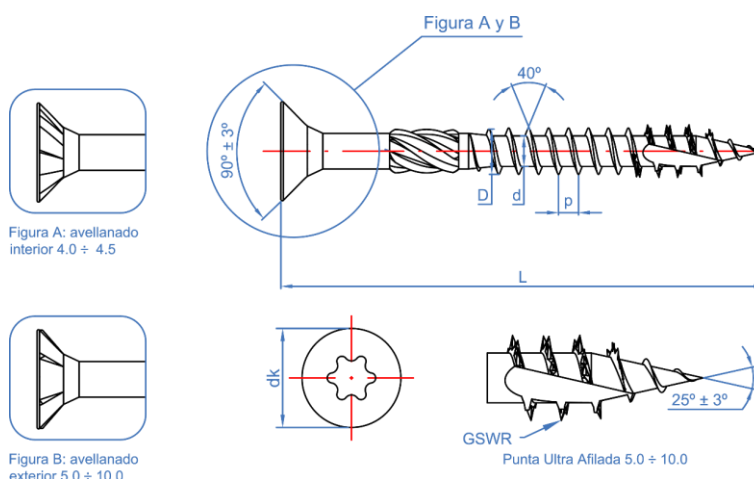
Marquage CE

Installation à l'aide d'un tournevis

DIAMÈTRE		Ø 3,0	Ø 3,5	Ø 4,0	Ø 4,5	Ø 5,0	Ø 6,0	Ø 8,0	Ø 10,0
dk : diamètre de la tête	[mm]	6,00	7,00	8,00	9,00	10,00	12,50	14,50	18,50
L : longueurs	[mm]	12 – 40	12 – 50	16 – 70	25 – 80	30 - 120	40 – 300	80 – 400	80 – 450
D : diamètre du filetage extérieur	[mm]	3,0	3,5	4,0	4,5	5,0	6,0	8,0	10,0
d : diamètre du filetage intérieur	[mm]	2,0	2,3	2,6	2,9	3,3	3,9	5,6	6,5
p : pas de vis	[mm]	1,6	2,0	2,30	3,6	4,0	4,6	6,2	6,8
Empreinte hexalobulaire Tx		T10	T15	T20	T20	T25	T30	T40	T40
Code embout de vissage		PUTO10	PUTO15	PUTO20	PUTO20	PUTO25	PUTO30	PUTO40	PUTO40

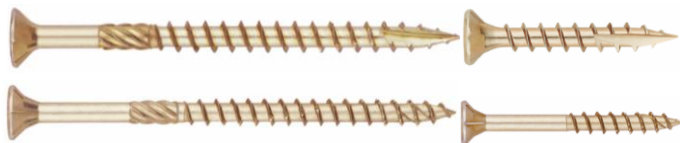
Pour consulter les spécifications des vis :

[Voir Annexe A : Tableau comparatif des caractéristiques des vis TEX](#)



2.2 TEX-BP

Visse à bois bichromatée avec empreinte Pz



MATÉRIAUX ET GÉOMÉTRIE



Acier

Bichromaté

Pz

CARACTÉRISTIQUES

- Finition bichromatée.
- Tête fraisée et différents types d'embouts.
- Empreinte Pz
- Applications : fixation de ferrures sur du bois, fixation de montants en bois entre eux, fixation d'armatures métalliques sur du bois, structures portantes en bois

AVANTAGES



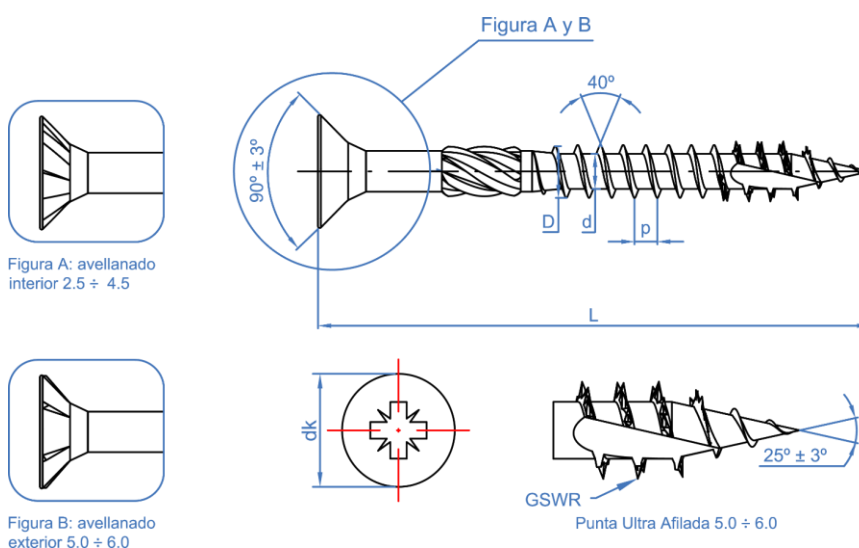
Marquage CE

Installation à l'aide d'un tournevis

DIAMÈTRE		Ø 3,0	Ø 3,5	Ø 4,0	Ø 4,5	Ø 5,0	Ø 6,0
dk : diamètre de la tête	[mm]	6,00	7,00	8,00	9,00	10,00	12,50
L : longueurs	[mm]	10 – 45	12 – 50	12 – 80	25 – 80	25 – 120	40 – 120
D : diamètre du filetage extérieur	[mm]	3,0	3,5	4,0	4,5	5,0	6,0
d : diamètre du filetage intérieur	[mm]	2,0	2,3	2,6	2,9	3,3	3,9
p : pas de vis	[mm]	1,60	2,00	2,30	3,6	4,0	4,6
Empreinte Pz		PZ1	PZ2	PZ2	PZ2	PZ2	PZ3
Code embout de vissage		PUPOC01 PUPOL01	PUPOC02 PUPOL02	PUPOC02 PUPOL02	PUPOC02 PUPOL02	PUPOC02 PUPOL02	PUPOC03 PUPOL03

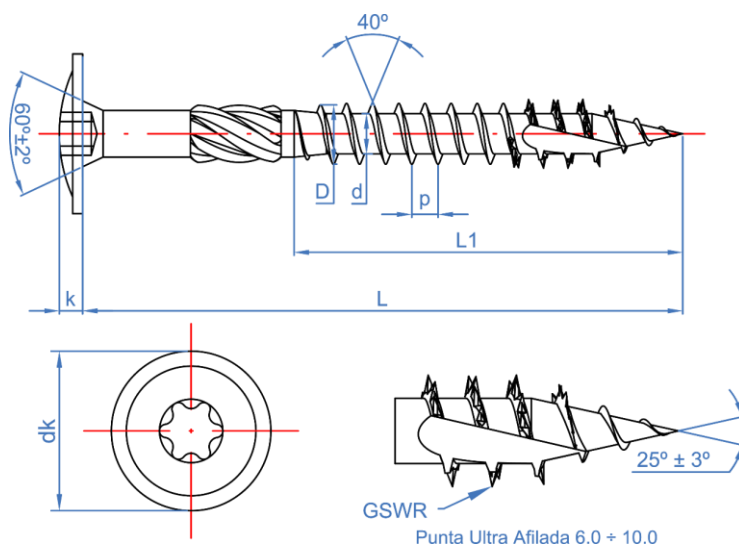
Pour consulter les spécifications des vis :

[Voir Annexe A : Tableau comparatif des caractéristiques des vis TEX](#)



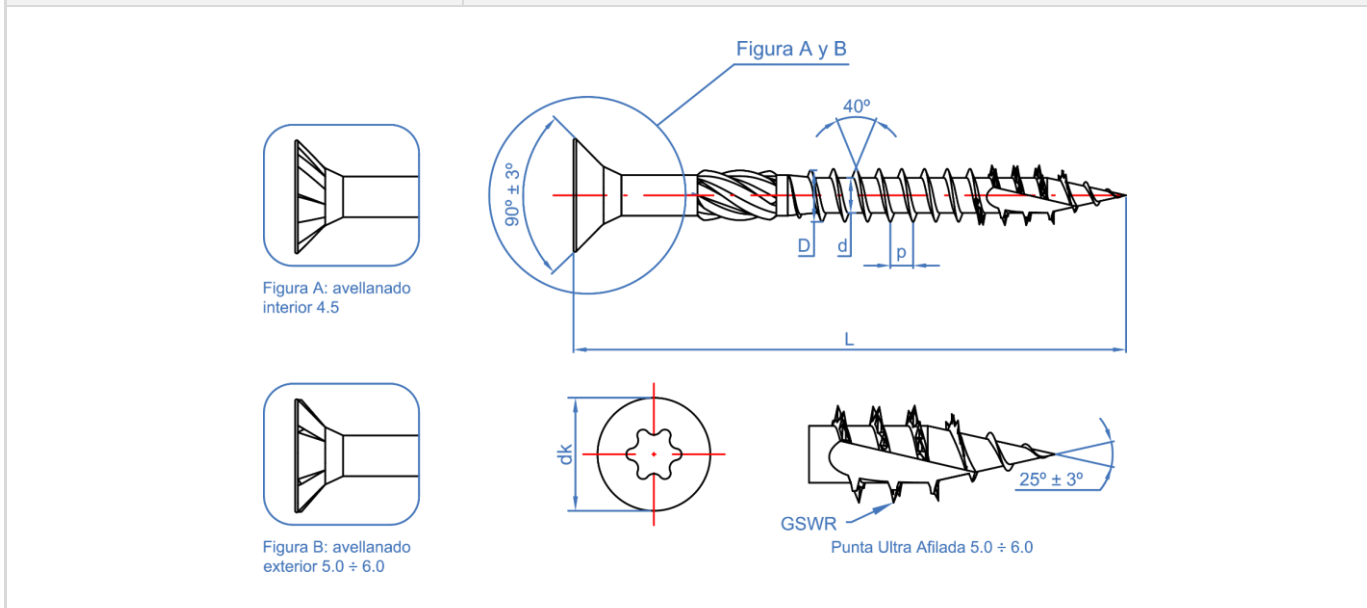
## 2.3 TEC-BT Vis à bois bichromatée à tête large avec empreinte Tx

		MATÉRIAUX ET GÉOMÉTRIE		
		<p>Acier</p>	<p>Bichromaté</p>	<p>Hexalobulaire Tx</p>
CARACTÉRISTIQUES		AVANTAGES		
<ul style="list-style-type: none"> <li>Finition bichromatée.</li> <li>Tête large et pointe S.</li> <li>Empreinte hexalobulaire Tx</li> <li>Applications : fixation de ferrures sur du bois, fixation de montants en bois entre eux, fixation d'armatures métalliques sur du bois, structures portantes en bois</li> </ul>		<p>Marquage CE</p>	<p>Installation à l'aide d'un tournevis</p>	
		DIAMÈTRE	Ø 6,0	Ø 8,0
dk : diamètre de la tête	[mm]	14,0	21,0	25,0
k : hauteur de la tête	[mm]	3,1	3,7	4,1
L : longueurs	[mm]	80 – 200	80 – 300	100 – 300
D : diamètre du filetage extérieur	[mm]	6,0	8,0	10,0
d : diamètre du filetage intérieur	[mm]	3,9	5,4	6,4
p : pas de vis	[mm]	4,6	6,2	6,8
Empreinte hexalobulaire Tx		T30	T40	T40
Code embout de vissage		PUTO30	PUTO40	PUTO40



## 2.4 TEX-ZT Vis à bois zinguée avec empreinte Tx

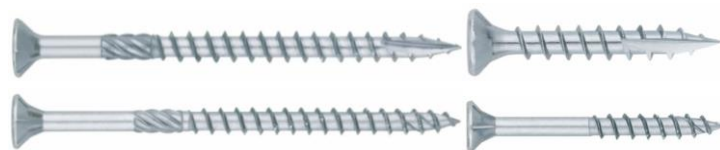
		MATÉRIAUX ET GÉOMÉTRIE					
		Acier	Zingué	Hexalobulaire Tx			
CARACTÉRISTIQUES		AVANTAGES					
<ul style="list-style-type: none"> <li>• Finition zinguée.</li> <li>• Tête fraisée et différents types d'embouts.</li> <li>• Empreinte hexalobulaire Tx</li> <li>• Applications : fixation de ferrures sur du bois, fixation de montants en bois entre eux, fixation d'armatures métalliques sur du bois, structures portantes en bois</li> </ul>							
DIAMÈTRE		Ø 3,0	Ø 3,5	Ø 4,0	Ø 4,5	Ø 5,0	Ø 6,0
dk : diamètre de la tête	[mm]	6,0	7,0	8,0	9,00	10,00	12,50
L : longueurs	[mm]	12 – 40	12 – 50	16 – 70	30 – 80	30 – 100	50 – 300
D : diamètre du filetage extérieur	[mm]	3,0	3,5	4,0	4,5	5,0	6,0
d : diamètre du filetage intérieur	[mm]	2,0	2,3	2,6	2,9	3,3	3,9
p : pas de vis	[mm]	1,6	2,0	2,3	3,6	4,0	4,6
Empreinte hexalobulaire Tx		T10	T15	T20	T20	T25	T30
Code embout de vissage		PUTO10	PUTO15	PUTO20	PUTO20	PUTO25	PUTO30
Pour consulter les spécifications des vis :		<a href="#">Voir Annexe A : Tableau comparatif des caractéristiques des vis TEX</a>					



2.5 TEX-ZP

Vis à bois zinguée avec empreinte Tx

MATÉRIAUX ET GÉOMÉTRIE



Acier

Zingué

Pz

CARACTÉRISTIQUES

- Finition zinguée.
- Tête fraisée et différents types d'embouts.
- Empreinte Pz
- Applications : fixation de ferrures sur du bois, fixation de montants en bois entre eux, fixation d'armatures métalliques sur du bois, structures portantes en bois

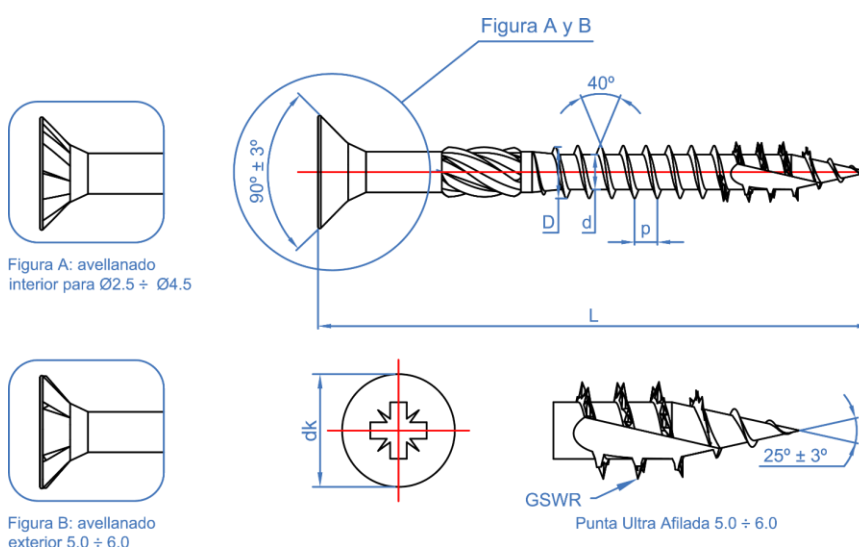
AVANTAGES



Marquage CE








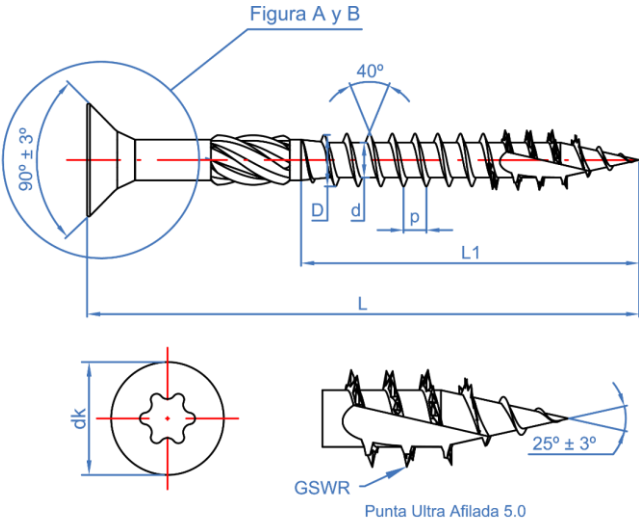
Installation à l'aide d'un tournevis

DIAMÈTRE		Ø 3,0	Ø 3,5	Ø 4,0	Ø 4,5	Ø 5,0	Ø 6,0
dk : diamètre de la tête	[mm]	6,00	7,00	8,00	9,00	10,00	12,50
L : longueurs	[mm]	10 – 45	12 – 50	12 – 80	16 – 80	25 – 120	40 – 120
D : diamètre du filetage extérieur	[mm]	3,0	3,5	4,0	4,5	5,0	6,0
d : diamètre du filetage intérieur	[mm]	2,0	2,3	2,6	2,9	3,3	3,9
p : pas de vis	[mm]	1,6	2,0	2,3	3,6	4,0	4,6
Empreinte Pz		PZ1	PZ2	PZ2	PZ2	PZ2	PZ3
Code embout de vissage		PUPOC01 PUPOL01	PUPOC02 PUPOL02	PUPOC02 PUPOL02	PUPOC02 PUPOL02	PUPOC02 PUPOL02	PUPOC03 PUPOL03
Pour consulter les spécifications des vis :	<a href="#">Voir Annexe A : Tableau comparatif des caractéristiques des vis TEX</a>						



2.6 TEX-A2

Vis à bois en acier inoxydable A2 avec empreinte Tx

		MATÉRIAUX ET GÉOMÉTRIE			
					Inoxydable A2
CARACTÉRISTIQUES		AVANTAGES			
<ul style="list-style-type: none"> <li>Inoxydable A2.</li> <li>Tête fraisée et pointe S.</li> <li>Empreinte hexalobulaire Tx</li> <li>Fraisée à l'intérieur, tige entièrement filetée et ultra pointue, toutes tailles</li> <li>Applications : fixation de ferrures sur du bois, fixation de montants en bois entre eux, fixation d'armatures métalliques sur du bois, structures portantes en bois</li> </ul>					Installation à l'aide d'un tournevis
		Marquage CE	Breveté		
DIAMÈTRE		Ø 5,0			
dk : diamètre de la tête	[mm]	7,5			
L : longueurs	[mm]	50 - 70			
D : diamètre du filetage extérieur	[mm]	5,0			
d : diamètre du filetage intérieur	[mm]	3,3			
p : pas de vis	[mm]	2.2			
Empreinte hexalobulaire Tx		T25			
Code embout de vissage		PUTO25			
<div style="text-align: center;">  <p>Figura A y B</p> <p>Figura A: avellanado interior 5.0</p> <p>GSWR Punta Ultra Afilada 5.0</p> </div>					



**2.7 TEX-AB**

**Rondelle conique TEX bichromatée**



**MATÉRIAUX ET GÉOMÉTRIE**



Acier

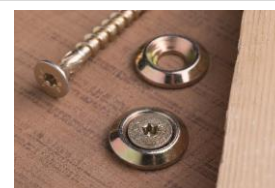


Bichromaté

**CARACTÉRISTIQUES**

- Finition bichromatée.
- Amélioration du serrage par l'application d'une plus grande surface de serrage.
- Applications : fixation de ferrures sur du bois, fixation de montants en bois entre eux, fixation d'armatures métalliques sur du bois, structures portantes en bois.

**APPLICATION**



**DIAMÈTRE**

**Ø 6,0**

**Ø 8,0**

**Ø 10,0**

D : diamètre extérieur de la rondelle

[mm]

19,5

25,0

32,0

d : diamètre intérieur de la rondelle

[mm]

7,5

8,5

11,0

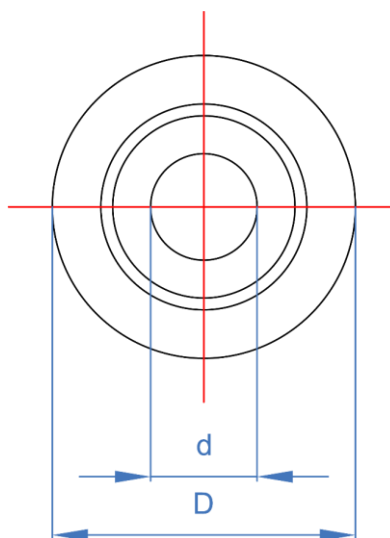
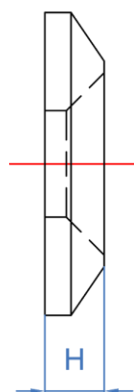
H : hauteur de la rondelle

[mm]

4,5

5,5

6,5



### 3. FONCTIONS

#### 3.1 TEX-BT – TEX-BP – TEX-ZT – TEX-ZP

Caractéristiques essentielles	Performances									Spécification technique harmonisée
	Unités	Ø 3,0	Ø 3,5	Ø 4,0	Ø 4,5	Ø 5,0	Ø 6,0	Ø 8,0	Ø 10,0	
Moment plastique caractéristique $M_{y,k}$	[Nmm]	1454	2752	3536	5187	9799	10000	23000	36000	EN 14592:2008 + A1:2012
Paramètre de démarrage caractéristique $f_{ax,k}$	[N/mm <sup>2</sup> ]	12,21	16,64	18,01	15,13	11,73	11,57	11,36	11,25	EN 14592:2008 + A1:2012
	$\rho_k$ [kg/m <sup>3</sup> ]	410	410	410	410	350	350	350	350	EN 14592:2008 + A1:2012
Paramètre d'incrustation caractéristique $f_{head,k}$	[N/mm <sup>2</sup> ]	37,22	33,45	32,13	26,19	23,05	20,40	20,06	17,37	EN 14592:2008 + A1:2012
	$\rho_k$ [kg/m <sup>3</sup> ]	495	495	495	495	350	350	350	350	EN 14592:2008 + A1:2012
Capacité caractéristique de traction $f_{tens,k}$	[kN]	3,28	3,84	5,09	6,31	10,98	12,00	20,00	32,00	EN 14592:2008 + A1:2012
Résistance caractéristique à la torsion $f_{tor,k}$	[Nm]	1,43	2,09	2,90	4,00	8,11	12,00	25,00	45,00	EN 14592:2008 + A1:2012
Résistance caractéristique à la torsion pour insertion dans bois $R_{tor,k}$	[Nm]	0,72	1,19	1,62	2,18	3,36	4,40	8,59	18,18	EN 14592:2008 + A1:2012
	$\rho_k$ [kg/m <sup>3</sup> ]	450	450	450	450	350	350	350	350	EN 14592:2008 + A1:2012
Durabilité	[--]	Classe 1 conformément à EN 1995-1-1								EN 14592:2008 + A1:2012

#### 3.2 TEX-A2 – TEC-BT

Caractéristiques essentielles	Performances				Spécification technique harmonisée	
	Code Unités	TEX-A2 Ø 5,0	TEX-BT Ø 6,0	TEX-BT Ø 8,0		TEX-BT Ø 10,0
Moment plastique caractéristique $M_{y,k}$	[Nmm]	5127	13761	35208	54731	EN 14592:2008 + A1:2012
Paramètre de démarrage caractéristique $f_{ax,k}$	[N/mm <sup>2</sup> ]	11,10	11,83	8,36	11,03	EN 14592:2008 + A1:2012
	$\rho_k$ [kg/m <sup>3</sup> ]	350	350	350	350	EN 14592:2008 + A1:2012
Paramètre d'incrustation caractéristique $f_{head,k}$	[N/mm <sup>2</sup> ]	20,71	27,12	25,11	26,25	EN 14592:2008 + A1:2012
	$\rho_k$ [kg/m <sup>3</sup> ]	350	350	350	350	EN 14592:2008 + A1:2012
Capacité caractéristique de traction $f_{tens,k}$	[kN]	5,60	14,67	25,32	38,11	EN 14592:2008 + A1:2012
Résistance caractéristique à la torsion $f_{tor,k}$	[Nm]	4,25	13,55	31,16	54,46	EN 14592:2008 + A1:2012
Résistance caractéristique à la torsion pour insertion dans bois $R_{tor,k}$	[Nm]	1,21	3,39	9,31	11,74	EN 14592:2008 + A1:2012
	$\rho_k$ [kg/m <sup>3</sup> ]	350	450	450	450	EN 14592:2008 + A1:2012
Durabilité	[--]	Classe 3 conformément à EN 1995-1-1	Classe 1 conformément à EN 1995-1-1			EN 14592:2008 + A1:2012

ANNEXE A : TABLEAU DE COMPARAISON DES CARACTÉRISTIQUES DES VIS TEX (Longueurs en mm)

TEX-BT	TEX-BP	TEX-ZT	TEX-ZP	∅	LONGUEUR DE LA VIS	LONGUEUR DU FILETAGE	EXTRACTION DES COPEAUX	EMPREINTE	IMAGE DU PRODUIT			
--	TEXBP30010	--	TEXZP30010	3	10	Entièrement fileté	NON	TX10/PZ1				
TEXBT30012	TEXBP30012	TEXZT30012	TEXZP30012		12							
TEXBT30015	TEXBP30015	TEXZT30015	TEXZP30015		15							
TEXBT30016	TEXBP30016	TEXZT30016	TEXZP30016		16							
TEXBT30020	TEXBP30020	TEXZT30020	TEXZP30020		20							
TEXBT30025	TEXBP30025	TEXZT30025	TEXZP30025		25							
TEXBT30030	TEXBP30030	TEXZT30030	TEXZP30030		30							
TEXBT30035	TEXBP30035	TEXZT30035	TEXZP30035		35							
TEXBT30040	TEXBP30040	TEXZT30040	TEXZP30040		40							
--	TEXBP30045	--	TEXZP30045		45							
--	TEXBP35010	--	TEXZP35010	3,5	10	Entièrement fileté	NON	TX15/PZ2				
TEXBT35012	TEXBP35012	TEXZT35012	TEXZP35012		12							
TEXBT35015	TEXBP35015	--	TEXZP35015		15							
TEXBT35016	TEXBP35016	TEXZT35016	TEXZP35016		16							
TEXBT35020	TEXBP35020	TEXZT35020	TEXZP35020		20							
TEXBT35025	TEXBP35025	TEXZT35025	TEXZP35025		25							
TEXBT35030	TEXBP35030	TEXZT35030	TEXZP35030		30							
TEXBT35035	TEXBP35035	TEXZT35035	TEXZP35035		35							
TEXBT35040	TEXBP35040	TEXZT35040	TEXZP35040		40							
TEXBT35045	TEXBP35045	TEXZT35045	TEXZP35045		45							
TEXBT35050	TEXBP35050	TEXZT35050	TEXZP35050	50	35	OUI						
--	TEXBP40012	--	TEXZP40012	4	12	Entièrement fileté	NON	TX20/PZ2				
--	TEXBP40015	--	TEXZP40015		15							
TEXBT40016	TEXBP40016	TEXZT40016	TEXZP40016		16							
TEXBT40020	TEXBP40020	TEXZT40020	TEXZP40020		20							
TEXBT40025	TEXBP40025	TEXZT40025	TEXZP40025		25							
TEXBT40030	TEXBP40030	TEXZT40030	TEXZP40030		30							
TEXBT40035	TEXBP40035	TEXZT40035	TEXZP40035		35							
TEXBT40040	TEXBP40040	TEXZT40040	TEXZP40040		40					26		
TEXBT40045	TEXBP40045	TEXZT40045	TEXZP40045		45					30		
TEXBT40050	TEXBP40050	TEXZT40050	TEXZP40050		50					35		
TEXBT40055	TEXBP40055	TEXZT40055	TEXZP40055		55					37	OUI	
TEXBT40060	TEXBP40060	TEXZT40060	TEXZP40060		60					40		
TEXBT40070	TEXBP40070	TEXZT40070	TEXZP40070		70					48		
--	TEXBP40080	--	TEXZP40080		80					53		
TEXBT45025	TEXBP45025	--	TEXZP45025	4,5	25	Entièrement fileté	NON	TX20/PZ2				
TEXBT45030	TEXBP45030	TEXZT45030	TEXZP45030		30							
TEXBT45035	TEXBP45035	TEXZT45035	TEXZP45035		35							
TEXBT45040	TEXBP45040	TEXZT45040	TEXZP45040		40					26		
TEXBT45045	TEXBP45045	TEXZT45045	TEXZP45045		45					30		
TEXBT45050	TEXBP45050	TEXZT45050	TEXZP45050		50					35		
TEXBT45060	TEXBP45060	TEXZT45060	TEXZP45060		60					40		
TEXBT45070	TEXBP45070	TEXZT45070	TEXZP45070		70					48		
TEXBT45080	TEXBP45080	TEXZT45080	TEXZP45080		80					53		
--	TEXBP50025	--	TEXZP50025		25							
TEXBT50030	TEXBP50030	TEXZT50030	TEXZP50030	5	30	Entièrement fileté	NON	TX25/PZ2				
TEXBT50035	TEXBP50035	TEXZT50035	TEXZP50035		35							
TEXBT50040	TEXBP50040	TEXZT50040	TEXZP50040		40							
TEXBT50045	TEXBP50045	TEXZT50045	TEXZP50045		45							
TEXBT50050	TEXBP50050	TEXZT50050	TEXZP50050		50					30		
TEXBT50060	TEXBP50060	TEXZT50060	TEXZP50060		60							
TEXBT50070	TEXBP50070	TEXZT50070	TEXZP50070		70							
TEXBT50080	TEXBP50080	TEXZT50080	TEXZP50080		80					50		
TEXBT50090	TEXBP50090	TEXZT50090	TEXZP50090		90					60		
TEXBT50100	TEXBP50100	TEXZT50100	TEXZP50100		100							
--	TEXBP50110	--	TEXZP50110	110	70	OUI						
TEXBT50120	TEXBP50120	--	TEXZP50120	120								

TEX-BT	TEX-BP	TEX-ZT	TEX-ZP	∅	LONGUEUR DE LA VIS	LONGUEUR DU FILETAGE	EXTRACTION DES COPEAUX	EMPREINTE	IMAGE DU PRODUIT				
TEXBT60040	TEXBP60040	--	TEXZP60040	6	40	30	NON	TX30/PZ3					
TEXBT60045	TEXBP60045	--	TEXZP60045		45								
TEXBT60050	TEXBP60050	TEXZT60050	TEXZP60050		50								
TEXBT60060	TEXBP60060	TEXZT60060	TEXZP60060		60								
TEXBT60070	TEXBP60070	TEXZT60070	TEXZP60070		70	50							
TEXBT60080	TEXBP60080	TEXZT60080	TEXZP60080		80								
TEXBT60090	TEXBP60090	TEXZT60090	TEXZP60090		90	60							
TEXBT60100	TEXBP60100	TEXZT60100	TEXZP60100		100								
TEXBT60110	TEXBP60110	TEXZT60110	TEXZP60110		110	70	OUI	TX30/PZ3					
TEXBT60120	TEXBP60120	TEXZT60120	TEXZP60120		120								
TEXBT60130	--	TEXZT60130	--		130								
TEXBT60140	--	TEXZT60140	--		140								
TEXBT60150	--	TEXZT60150	--		150								
TEXBT60160	--	TEXZT60160	--		160								
TEXBT60180	--	TEXZT60180	--		180								
TEXBT60200	--	TEXZT60200	--		200								
TEXBT60220	--	TEXZT60220	--		220	80	NON	TX40					
TEXBT60240	--	TEXZT60240	--		240								
TEXBT60260	--	TEXZT60260	--		260								
TEXBT60280	--	TEXZT60280	--		280								
TEXBT60300	--	TEXZT60300	--		300								
TEXBT80080	--	--	--		80					50	NON		
TEXBT80100	--	--	--		100								
TEXBT80120	--	--	--		120					60			
TEXBT80140	--	--	--		140								
TEXBT80160	--	--	--		160	80							
TEXBT80180	--	--	--		180								
TEXBT80200	--	--	--		200	100	OUI	TX40					
TEXBT80220	--	--	--	220									
TEXBT80240	--	--	--	240									
TEXBT80260	--	--	--	260									
TEXBT80280	--	--	--	280									
TEXBT80300	--	--	--	300									
TEXBT80320	--	--	--	320									
TEXBT80340	--	--	--	340									
TEXBT80360	--	--	--	360	100	NON							
TEXBT80380	--	--	--	380									
TEXBT80400	--	--	--	400									
TEXBT10080	--	--	--	80					50	NON			
TEXBT10100	--	--	--	100									
TEXBT10120	--	--	--	120					60				
TEXBT10140	--	--	--	140									
TEXBT10160	--	--	--	160					80				
TEXBT10180	--	--	--	180									
TEXBT10200	--	--	--	200	100	OUI	TX40						
TEXBT10220	--	--	--	220									
TEXBT10240	--	--	--	240									
TEXBT10260	--	--	--	260									
TEXBT10280	--	--	--	280									
TEXBT10300	--	--	--	300									
TEXBT10320	--	--	--	320									
TEXBT10340	--	--	--	340									
TEXBT10360	--	--	--	360	100	NON							
TEXBT10380	--	--	--	380									
TEXBT10400	--	--	--	400									
TEXBT10450	--	--	--	450									