

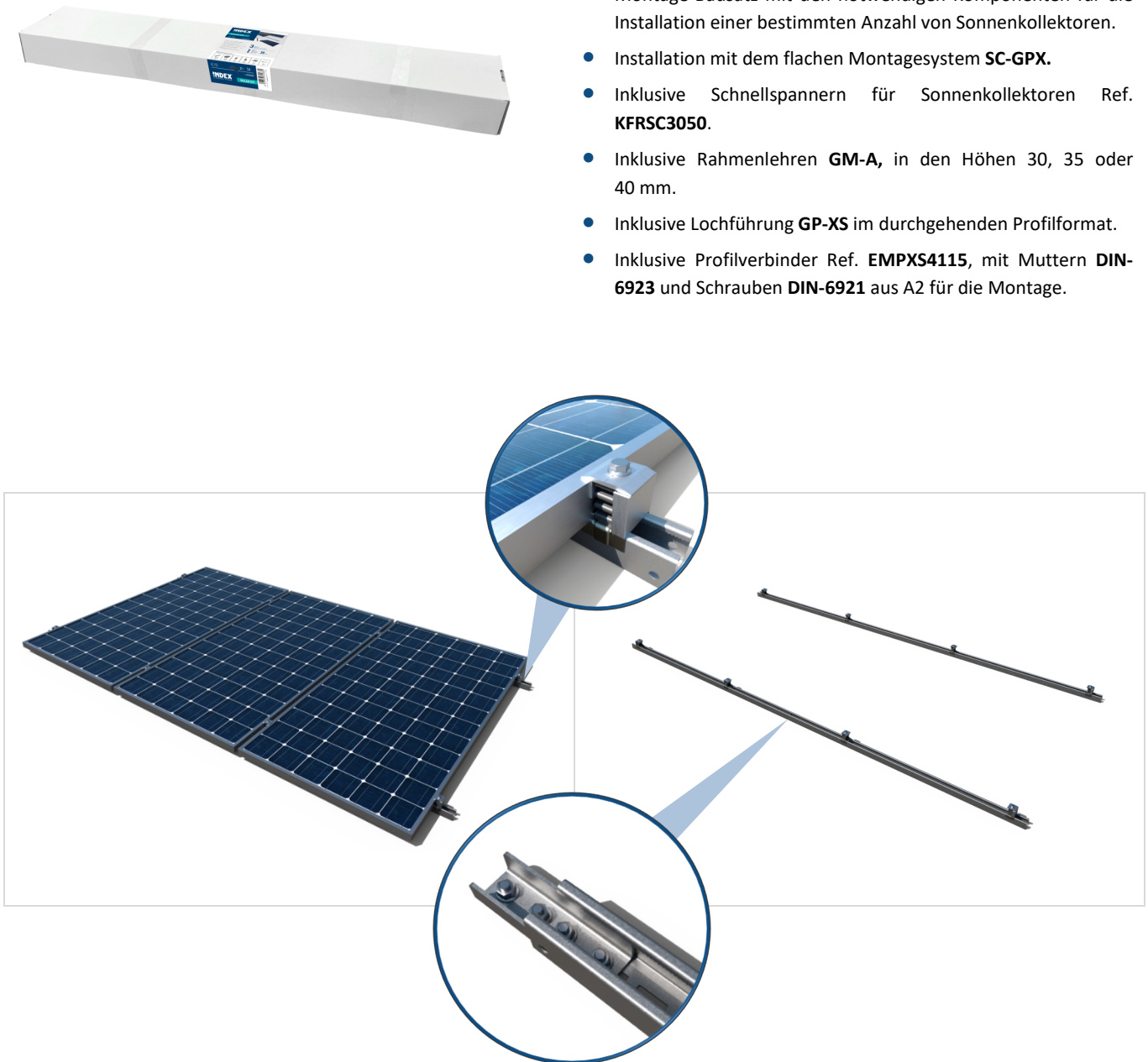
KC-GPX

BESCHREIBUNG DES PRODUKTS

Bausatz mit flachem Montagesystem mit Lochführung aus rostfreiem Stahl Atlantis C4-M INDEXTRUT-Solar (GP-XS).

EIGENSCHAFTEN

- Montage-Bausatz mit den notwendigen Komponenten für die Installation einer bestimmten Anzahl von Sonnenkollektoren.
- Installation mit dem flachen Montagesystem **SC-GPX**.
- Inklusive Schnellspannern für Sonnenkollektoren Ref. **KFRSC3050**.
- Inklusive Rahmenlehen **GM-A**, in den Höhen 30, 35 oder 40 mm.
- Inklusive Lochführung **GP-XS** im durchgehenden Profilformat.
- Inklusive Profilverbinder Ref. **EMPXS4115**, mit Muttern **DIN-6923** und Schrauben **DIN-6921** aus A2 für die Montage.



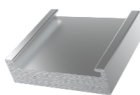
KOMPONENTEN

Schnellspanner



KFR-SC

Rahmenlehre aus Aluminium



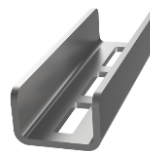
GM-A

INDEXTRUT-Solar-Lochführung



GP-XS

INDEXTRUT-Solar-Profilverbinder



EMP-XS

Mutter DIN-6923 A2



D6923IM08

Schraube DIN-603 A2



D603I08020

ANWENDUNGEN

- Installation von Sonnenkollektoren parallel zur Dachfläche auf Schrägdächern.
- Installation auf allen Arten von Dächern montiert auf verstellbarem Befestigungszubehör oder mit direkter Befestigung.
- Für Sonnenkollektoren mit 30 mm, 35 mm oder 40 mm Rahmenhöhe.
- Für Sonnenkollektoren mit einer Breite von bis zu 1150 mm.
- Montageausrichtung der Sonnenkollektoren im Hochformat (vertikal) und im Querformat (horizontal) in Bezug auf das Dach.
- Befestigung mit dem Montage-Bausatz oder direkte Montage. Siehe Spezifikationen im technischen Datenblatt des Montagesystems **SC-GPX**.

1. BAUSATZ-SORTIMENT

POS.	ARTIKEL-NR.	FOTO	BESCHREIBUNG	KOLLEKTOREN	RAHME N	LÄNGE REIHE	BAUSTOFFE			
1	KCGPX0230		Bausatz mit flachem Montagesystem mit Lochführung aus rostfreiem Stahl Atlantis C4-M INDETRUT-Solar (GP-XS). Für 2 Sonnenkollektoren	2	30 mm	2500 mm				
	2			35 mm	2500 mm					
	2			40 mm	2500 mm					
2	KCGPX0330		Bausatz mit flachem Montagesystem mit Lochführung aus rostfreiem Stahl Atlantis C4-M INDETRUT-Solar (GP-XS). Für 3 Sonnenkollektoren	3	30 mm	3750 mm				
	3			35 mm	3750 mm					
	3			40 mm	3750 mm					
3	KCGPX02AM		Erweiterungs-Bausatz mit flachem Montagesystem mit Lochführung aus rostfreiem Stahl Atlantis C4-M INDETRUT-Solar (GP-XS). Für 2 Sonnenkollektoren	2	--	2500 mm				
	KCGPX03AM		Erweiterungs-Bausatz mit flachem Montagesystem mit Lochführung aus rostfreiem Stahl Atlantis C4-M INDETRUT-Solar (GP-XS). Für 3 Sonnenkollektoren	3	--	3750 mm				

2. EINBAUDATEN

2.1 KCGPX02

Bausatz mit flachem Montagesystem mit Lochführung aus rostfreiem Stahl Atlantis C4-M INDEXTUT-Solar GP-XS. Für 2 Sonnenkollektoren



2 Sonnenkollektoren

Referenz

KCGPX0230 (H=30mm)	KFRSC3050 6 Stk.	GMA030 4 Stk.	GPXS4115125 4 Stk.	EMPXS4115 2 Stk.	D603I08016 8 Stk.	D6923IM08 8 Stk.
KCGPX0235 (H=35mm)	KFRSC3050 6 Stk.	GMA035 4 Stk.	GPXS4115125 4 Stk.	EMPXS4115 2 Stk.	D603I08016 8 Stk.	D6923IM08 8 Stk.
KCGPX0240 (H=40mm)	KFRSC3050 6 Stk.	GMA040 4 Stk.	GPXS4115125 4 Stk.	EMPXS4115 2 Stk.	D603I08016 8 Stk.	D6923IM08 8 Stk.

Bausatz-Bestandteile

Schnellspanner	Rahmenlehre aus Aluminium	INDEXTUT-Solar-Lochführung	INDEXTUT-Solar-Profilverbinder	Schraube DIN-603 A2	Mutter DIN-6923 A2

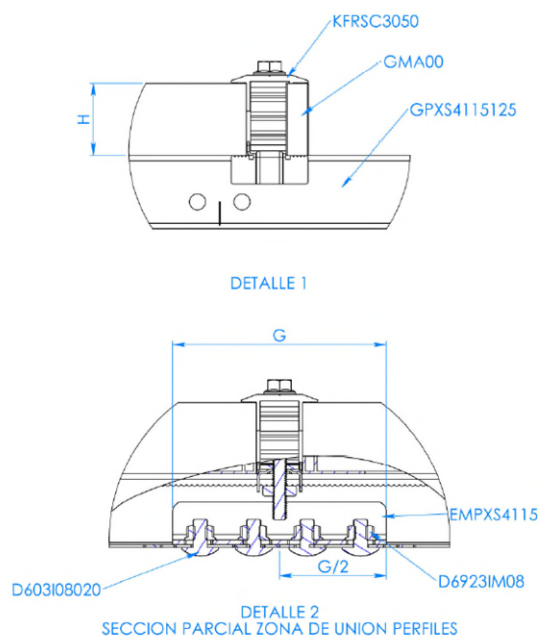
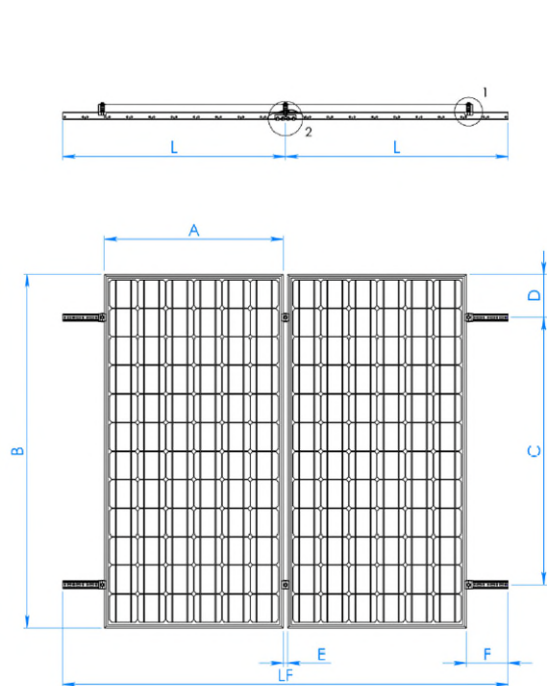
Dach / Einbauzubehör

Bitte beachten Sie das technische Datenblatt für das Montagesystem SC-GPX.

Maße

Artikelnr.	A (mm)	B (mm)	C (mm)	D (mm)	E (mm)	F (mm)	H (mm)	G (mm)	G/2 (mm)	L (mm)	LF (mm)
KCGPX0230	≤ 1150	≤ 2300	0,5B ÷ 0,7B	(B-C) / 2	26	≥ 35	30	120	60	1250	2500
KCGPX0235	≤ 1150	≤ 2300	0,5B ÷ 0,7B	(B-C) / 2	26	≥ 35	35	120	60	1250	2500
KCGPX0240	≤ 1150	≤ 2300	0,5B ÷ 0,7B	(B-C) / 2	26	≥ 35	40	120	60	1250	2500

Plan



2.2 KCGPX03

Bausatz mit flachem Montagesystem mit Lochführung aus rostfreiem Stahl Atlantis C4-M INDEXTRUT-Solar GP-XS. Für 3 Sonnenkollektoren

<p>3 Sonnenkollektoren</p>	Bausatz-Bestandteile					
	<p>Schnellspanner</p>	<p>Rahmenlehre aus Aluminium</p>	<p>INDEXTRUT-Solar Lochführung</p>	<p>INDEXTRUT-Solar-Profilverbinder</p>	<p>Schraube DIN-603 A2</p>	<p>Mutter DIN-6923 A2</p>
	Referenz					
	KCGPX0330 (H=30mm)	KFRSC3050 8 Stk.	GMA030 4 Stk.	GPXS4115187 4 Stk.	EMPXS4115 2 Stk.	D603I08020 8 Stk.
KCGPX0335 (H=35mm)	KFRSC3050 8 Stk.	GMA035 4 Stk.	GPXS4115187 4 Stk.	EMPXS4115 2 Stk.	D603I08020 8 Stk.	D6923IM08 8 Stk.
KCGPX0340 (H=40mm)	KFRSC3050 8 Stk.	GMA040 4 Stk.	GPXS4115187 4 Stk.	EMPXS4115 2 Stk.	D603I08020 8 Stk.	D6923IM08 8 Stk.

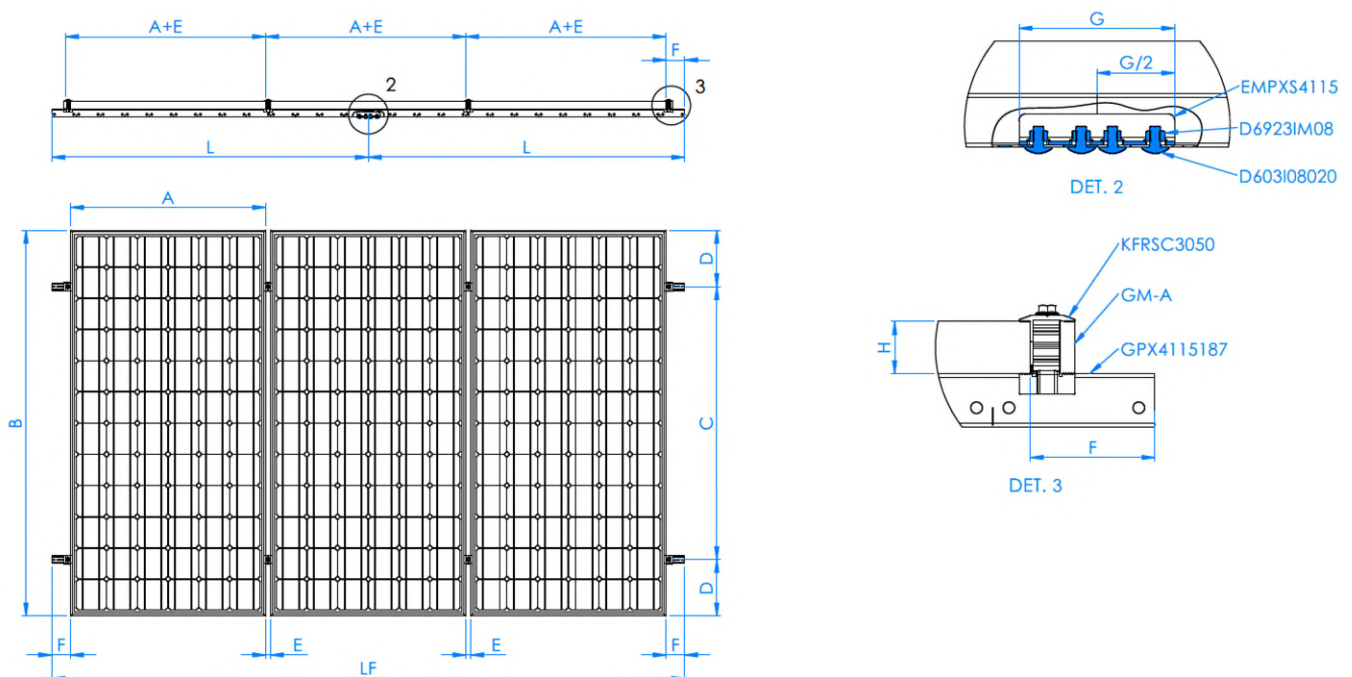
Dach / Einbauzubehör

Bitte beachten Sie das technische Datenblatt für das Montagesystem SC-GPX.

Maße



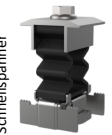




Artikelnr.	A (mm)	B (mm)	C (mm)	D (mm)	E (mm)	F (mm)	G (mm)	H (mm)	L (mm)	LF (mm)
KCGPX0330	≤ 1150	≤ 2300	0,5B ÷ 0,7B	(B-C) / 2	26	≥ 35	120	30	1875	3750
KCGPX0335	≤ 1150	≤ 2300	0,5B ÷ 0,7B	(B-C) / 2	26	≥ 35	120	35	1875	3750
KCGPX0340	≤ 1150	≤ 2300	0,5B ÷ 0,7B	(B-C) / 2	26	≥ 35	120	40	1875	3750

Plan



2.3 KCGPXAM

Bausatz mit flachem Montagesystem mit Lochführung aus rostfreiem Stahl
 Atlantis C4-M INDEXTRUT-Solar GP-XS. Für Erweiterung mit 2 bzw. 3
 Sonnenkollektoren

	 2 bzw. 3 Sonnenkollektoren Referenz	Bausatz-Bestandteile				
		 Schnellspanner KFRSC3050 4 Stk.	 INDEXTRUT-Solar-Lochführung GPXS4115125 4 Stk.	 INDEXTRUT-Solar-Profilverbinder EMPXS4115 4 Stk.	 Schraube DIN-603 A2 D603I08016 16 Stk.	 Mutter DIN-6923 A2 D6923I0808 16 Stk.
KCGPX02AM	KFRSC3050 4 Stk.	GPXS4115125 4 Stk.	EMPXS4115 4 Stk.	D603I08016 16 Stk.	D6923I0808 16 Stk.	
KCGPX03AM	KFRSC3050 6 Stk.	GPXS4115125 4 Stk.	EMPXS4115 4 Stk.	D603I08016 16 Stk.	D6923I0808 16 Stk.	

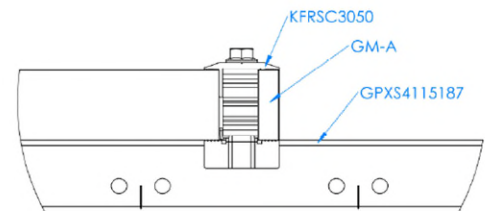
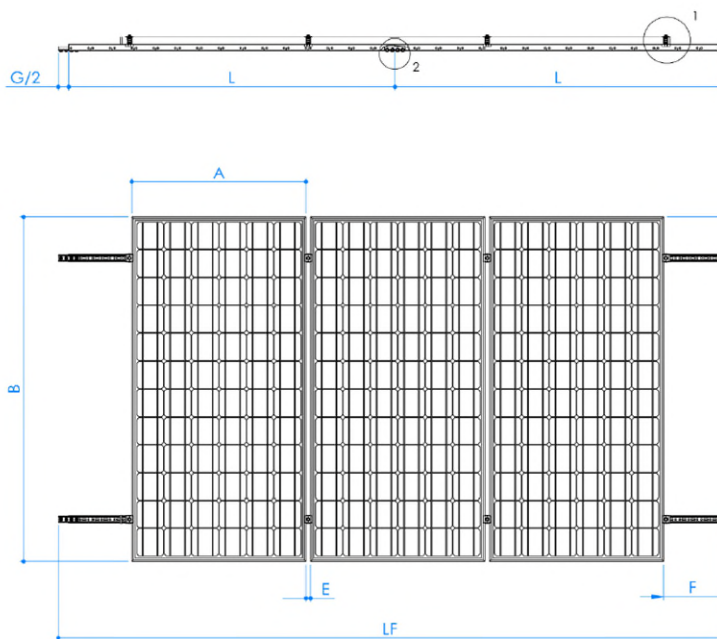
Dach / Einbauzubehör

Bitte beachten Sie das technische Datenblatt für das Montagesystem SC-GPX.

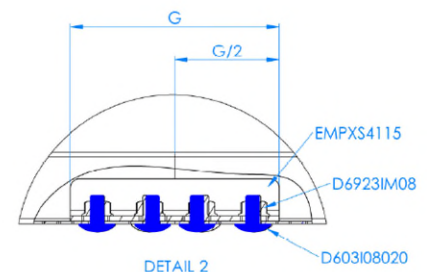
Maße

Artikelnr.	A (mm)	B (mm)	C (mm)	D (mm)	E (mm)	F (mm)	G (mm)	G/2 (mm)	L (mm)	LF (mm)
KCGPX02AM	≤ 1150	≤ 2300	0,5B ÷ 0,7B	(B-C) / 2	26	≥ 35	120	60	1250	2500
KCGPX03AM	≤ 1150	≤ 2300	0,5B ÷ 0,7B	(B-C) / 2	26	≥ 35	120	60	1875	3750

Plan



DETAIL 1



DETAIL 2

Beispiel für die Zusammensetzung des Erweiterungs-Bausatzes für 3 Sonnenkollektoren