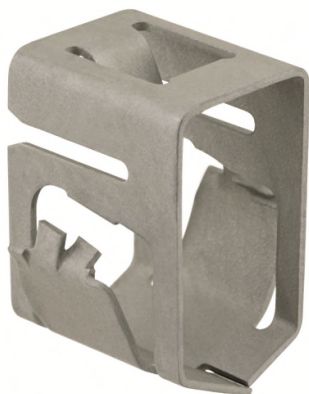


CL-GS

DESCRIZIONE DEL PRODOTTO

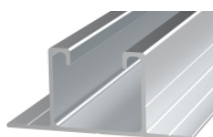
- Morsetto di fissaggio per moduli fotovoltaici tramite clippaggio

CARATTERISTICHE

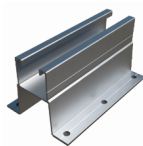


- Morsetto per il fissaggio di moduli fotovoltaici
- Montaggio rapido mediante clippaggio ai profili della struttura e della cornice del modulo
- Materiale acciaio al carbonio.
- Rivestimento Atlantis C4 M.
- Per uso esterno.
- Compatibile con qualsiasi modulo con cornice.
- Fissaggio al profilo del modulo e alla struttura.
- Può essere utilizzato per fissare i moduli sia al centro che alle estremità del profilo.
- Separazione tra moduli minima.
- Montaggio rapido e intuitivo che facilita le operazioni di montaggio e manutenzione senza strumenti specifici per l'installazione.
- Morsetto monouso, consente lo smontaggio con strumenti specifici.
- Compatibilità con i seguenti profili del catalogo: PSA-A, PSE-C, PSA-VD, GP-XS e GP-VD
- Facilita il bypass elettrico tra i pannelli solari e la struttura, fungendo da ponte tra di essi.

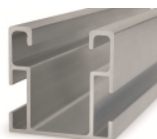
APPLICAZIONI / ACCESSORI MONTAGGIO



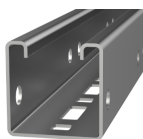
PSA-A



PSA-AV



PSE-C



GP-XS



GP-VD

Viene utilizzato come elemento di fissaggio per moduli fotovoltaici. Fissa i moduli incidendo la superficie della cornice con la sua linguetta superiore. Si aggancia ai diversi profili attraverso le sue linguette laterali.

Può essere montato su qualsiasi guida in acciaio della gamma solare del catalogo attuale **GP-XS** "guida forata INDEXTUT solare" o **GP-VD** "guida forata INDEXTUT solare per fissaggio a valle discontinuo" o su qualsiasi profilo in alluminio della gamma solare del catalogo attuale, **PSA-A** "profilo alare in alluminio", **PSA-AV** "profilo alare in alluminio per il fissaggio diretto a valle" o **PSE-C** "profilo in alluminio per fissaggio assemblato laterale"

Per ogni modulo devono essere presenti almeno 4 morsetti metallici, di cui almeno 2 su ciascun lato del modulo

STRUMENTI PER IL MONTAGGIO



Per garantire il corretto fissaggio dei moduli ai profili, è necessario inserire tra i moduli due CL-GS "Clip-on panel separation rubber".

Per ulteriori informazioni su come fissarli, consultare il manuale di montaggio SC-GSC.

STRUMENTI PER LO SMONTAGGIO

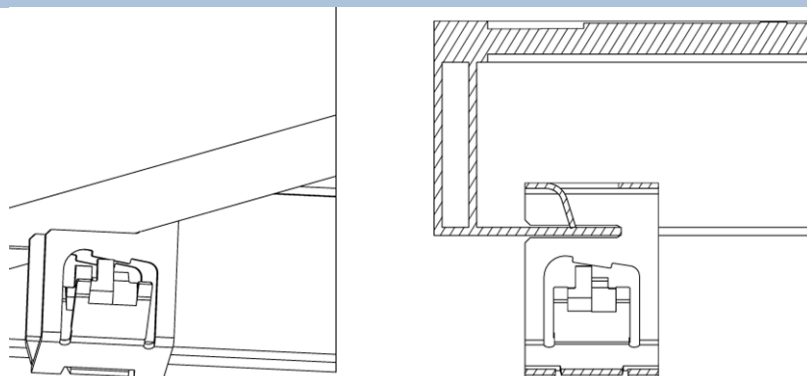


CL-EX

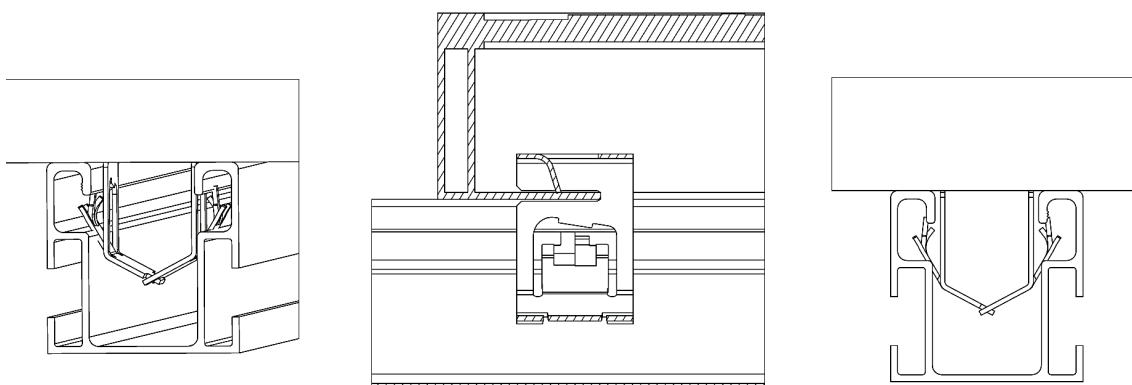


Cacciavite a testa piatta

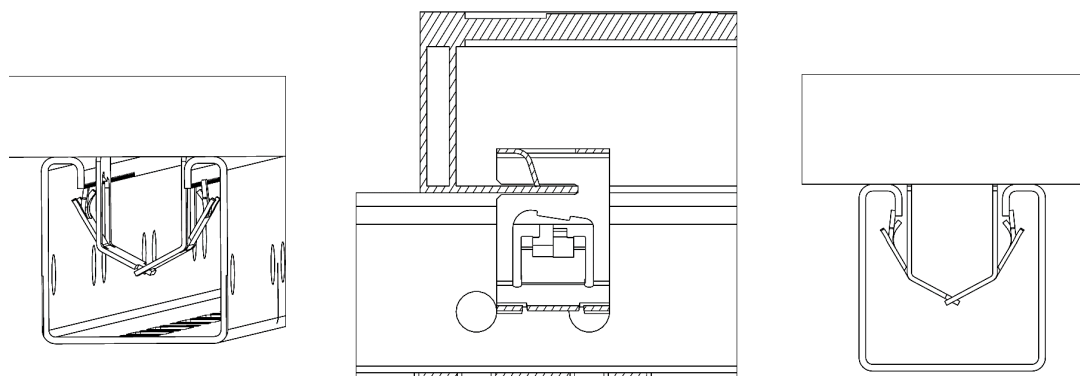
ESEMPI DI APPLICAZIONE



Esempio di applicazione 1: Montaggio del morsetto sulla cornice del modulo fotovoltaico



Esempio di applicazione 2: Montaggio su profilo di alluminio per fissaggio assemblato (PSE-C)



Esempio di applicazione 3: Montaggio su guida forata INDEXTRUT solare (GP-XS)

1. GAMMA

ITEM	CODICE	FOTO	DESCRIZIONE	SPESSORE CORNICE	MATERIALE	FINITURA
1	CLGS1522		Morsetto di fissaggio per moduli fotovoltaici tramite clippaggio	1,5 – 2,2	 Acciaio al carbonio	 Atlantis C4 M

2. DATI DI INSTALLAZIONE

2.1 CL-GS

Morsetto di fissaggio per moduli tramite clippaggio

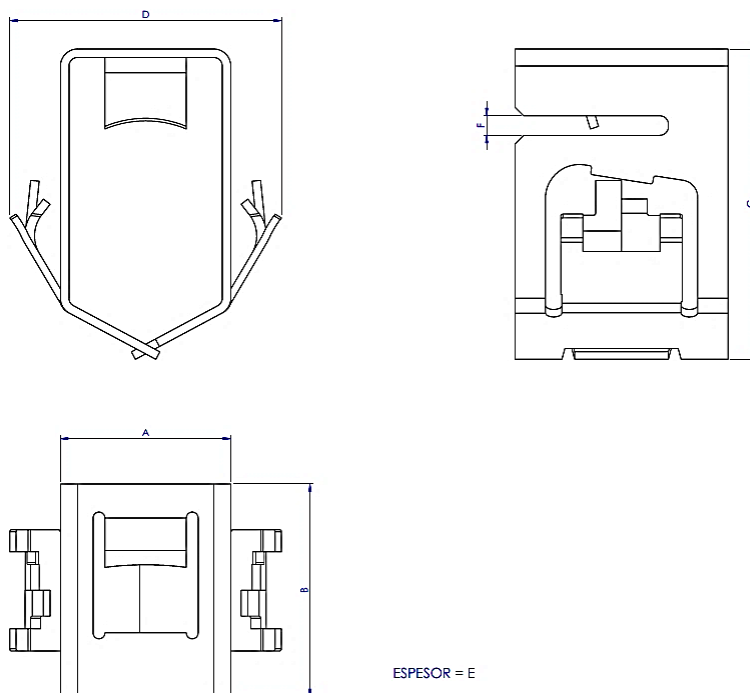


Materiale	Finitura	Compatibile	
 Acciaio al carbonio	 Atlantis C4 M	 PSA-AV Profilo alare in alluminio per il fissaggio diretto a valle	 GP-XS Guida forata INDEXTUT solare
		 PSA-A Profilo alare in alluminio	 PSE-C Profilo in alluminio per fissaggio assemblato laterale
			 GP-VD Guida forata INDEXTUT solare per fissaggio a valle discontinuo

Tabella delle misure

Codice	A (mm)	B (mm)	C (mm)	D (mm)	E (mm)	F (mm)
CLGS1522	20	25	36,6	31,9	1	2.3




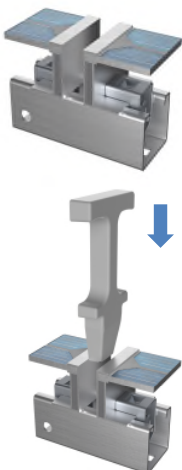
Piano



Proprietà meccaniche del materiale

Limite elastico	Carico di rottura	Durezza
-----------------	-------------------	---------

	Fy0,2 (N/mm ²)	Fu (N/mm ²)	HV
Acciaio al carbonio	480	520	160

Procedimento di installazione		
N. di passaggio	Immagine rappresentativa	Descrizione
Passaggio 1 Fissaggio del morsetto alla cornice		Inserire il morsetto nella cornice del modulo. La linguetta superiore deve graffiare parte della cornice per fissarne la posizione e impedirne la facile rimozione. È importante che l'ingresso della clip tocchi la cornice e che la clip non tocchi alcun foro della cornice quando viene fissata.
Passaggio 2 Installazione sul profilo		Premere il pannello (con il morsetto già fissato) sul profilo in cui si desidera ancorarlo finché non si sente uno scatto per ciascuno dei morsetti sul modulo.
Passaggio 3 Posizione finale		È importante verificare che il modulo sia ancorato correttamente estraendolo e controllare visivamente che il morsetto sia inserito correttamente nei profili.
Procedimento di smontaggio		
N. di passaggio	Immagine rappresentativa	Descrizione
Passaggio 1 Inserire lo strumento nella guida		Posizionare lo strumento all'interno della guida in prossimità del morsetto da rimuovere

<p>Passaggio 2 Applicare una pressione perpendicolare alla guida</p>		<p>Esercitare una certa forza per aprire la guida e consentire al morsetto di uscire dalla sede.</p>
<p>Passaggio 3 Una volta uscito, rimuovere il morsetto</p>		<p>Rimuovere il morsetto e procedere allo stesso modo per gli altri morsetti.</p>
<p>Passaggio 4 Sollevare la linguetta superiore</p>		<p>Con l'aiuto di una pinza a testa piatta è necessario sollevare la linguetta superiore che graffia la cornice.</p>
<p>Passaggio 5 Rimuovere il morsetto</p>		<p>Rimuovere il morsetto e procedere allo stesso modo per gli altri morsetti. I morsetti sono monouso.</p>