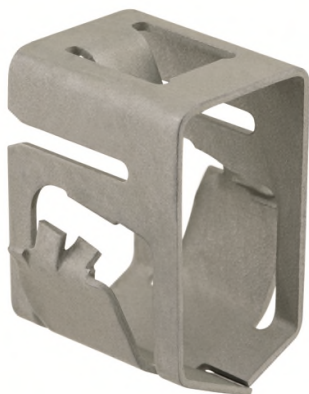


CL-GS

DESCRIPTION DU PRODUIT

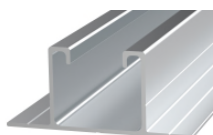
- Agrafe de fixation par clipsage pour modules photovoltaïques

CARACTÉRISTIQUES

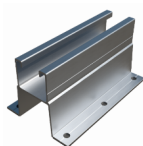


- Agrafe pour la fixation de modules photovoltaïques.
- Montage rapide par clipsage sur les profilés de la structure ou le cadre du module.
- Matériau acier au carbone.
- Revêtement Atlantis C4 M.
- Pour une utilisation en extérieur.
- Apte pour tous les modules avec cadre.
- Fixation au profilé du module et à la structure.
- Peut s'utiliser indistinctement pour fixer des modules aussi bien sur des zones intermédiaires du profilé que sur les extrémités de celui-ci.
- Espacement minime entre modules.
- Montage rapide et intuitif facilitant l'assemblage et la maintenance sans nécessité d'outils spécifiques pour l'installation.
- Agrafe à usage unique, permettant le démontage à l'aide d'outils spécifiques.
- Compatibilité avec les profilés du catalogue suivants: PSA-A, PSE-C, PSA-VD, GP-XS et GP-VD
- Facilite la dérivation électrique entre les panneaux solaires et la structure en agissant comme un pont entre les deux.

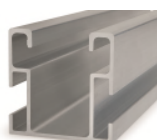
APPLICATIONS / COMPLÉMENTS DE MONTAGE



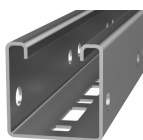
PSA-A



PSA-AV



PSE-C



GP-XS



GP-VD

S'utilise comme élément de fixation pour des modules photovoltaïques. Fixe les modules par la rainure de la surface du cadre à l'aide de son onglet supérieur. Il est clipsé sur les différents profilés grâce à ses onglets latéraux.

Peut être monté sur tous les rails en acier de la gamme solaire du catalogue actuel **GP-XS** "rail perforé INDEXTRUT solar" ou **GP-VD** "rail perforé INDEXTRUT solar pour une fixation sur vallée discontinue" ou sur n'importe quel profilé en aluminium appartenant à la gamme solaire du catalogue actuel, **PSA-A** "profilé en aluminium à ailettes", **PSA-AV** "profilé en aluminium à ailettes pour fixation directe sur vallée" ou **PSE-C** "profilé en aluminium pour fixation par assemblage latérale"

Il doit y avoir au moins 4 agrafes par module dont au moins 2 de chaque côté du module.

OUTILS POUR LE DÉMONTAGE



Deux CL-GS " Séparateur en caoutchouc entre les panneaux pour clip CL-GS" doivent être montés entre les modules pour assurer la fixation correcte des modules sur les profilés.

Pour plus d'informations sur la manière de les fixer, veuillez vous référer au manuel d'assemblage SC-GSC.

OUTILS POUR LE DÉMONTAGE

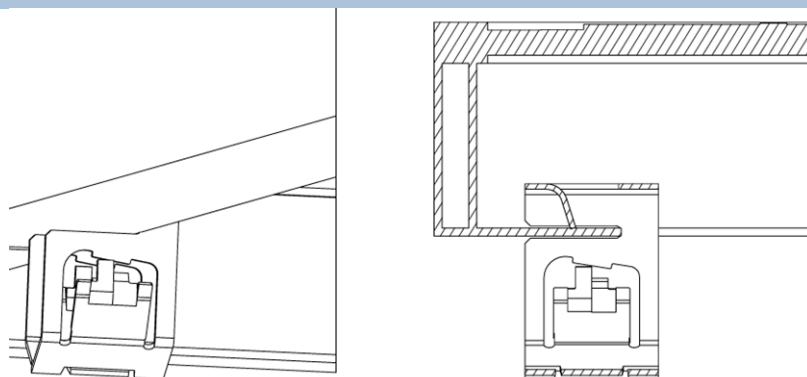


CL-EX

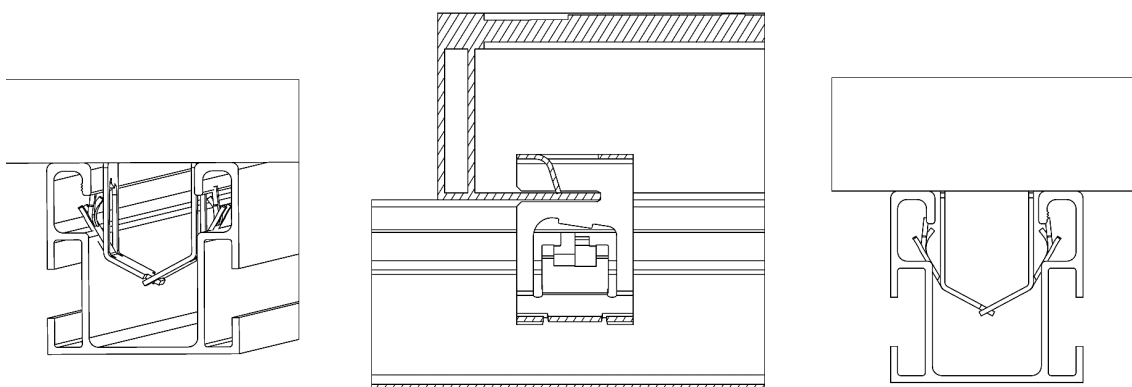


Tournevis à tête plate

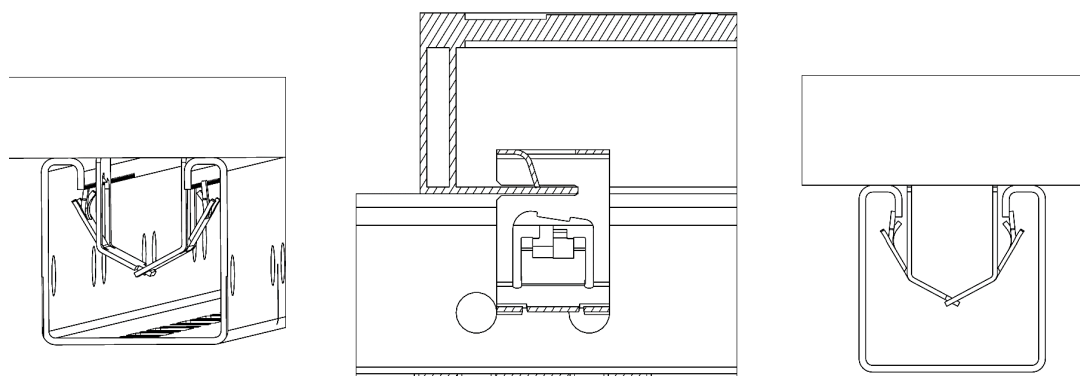
EXEMPLES D'APPLICATION



Exemple d'application 1: Montage de l'agrafe sur le cadre du module photovoltaïque.



Exemple d'application 2: Montag sur profilé en aluminium pour fixation assemblée (PSE-C)



Exemple d'application 3: Montage sur rail perforé INDEXTRUT solar (GP-XS)

1. GAMME

ITEM	CODE	PHOTO	DESCRIPTION	ÉPAISSEUR CADRE	MATÉRIAU	FINITION
1	CLGS1522		Agrafe de fixation pour modules photovoltaïques par clipsage	1,5 – 2,2	 Acier au carbone	 Atlantis C4 M

2. DONNÉES D'INSTALLATION

2.1 CL-GS

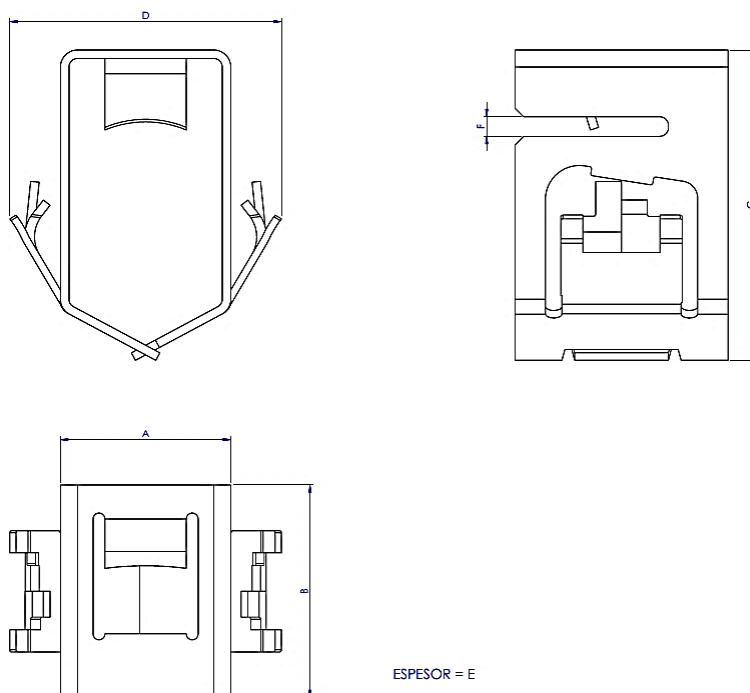
Agrafe de fixation pour modules par clipsage

	Matériau	Finition	Compatible			
	 Acier au carbone	 Atlantis C4 M	 PSA-AV Profilé en aluminium à ailettes pour fixation directe sur vallée	 GP-XS Rail perforé INDEXTRUT solar	 PSA-A Profilé en aluminium à ailettes	 PSE-C Profilé en aluminium pour fixation assemblée latérale

Tableau de dimensions

Code	A (mm)	B (mm)	C (mm)	D (mm)	E (mm)	F (mm)
CLGS1522	20	25	36.6	31.9	1	2.3

Croquis



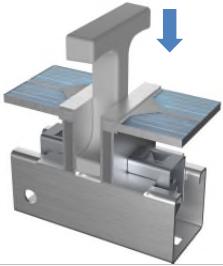
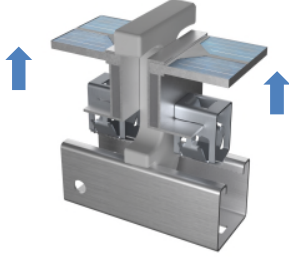
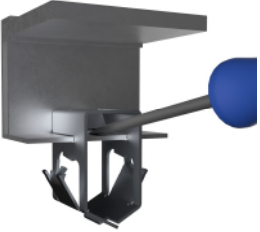

Propriétés mécaniques du matériau

Limite élastique	Charge de rupture	Dureté
------------------	-------------------	--------

	Fy0,2 (N/mm ²)	Fu (N/mm ²)	HV
Acier au carbone	480	520	160

Procédé d'installation		
Étapes	Image représentative	Description
<p>Étape 1 Fixation de l'agrafe au cadre</p>		<p>Insérez l'agrafe dans le cadre du module. L'onglet supérieur doit s'intégrer au cadre de façon à fixer sa position et éviter qu'elle soit facilement retirée.</p> <p>Il est important que la partie entrante de l'agrafe touche le cadre et qu'au moment de la fixer elle ne touche aucun trou du cadre</p>
<p>Étape 2 Fixation au profilé</p>		<p>Appuyez sur le panneau (avec l'agrafe déjà installée) à l'endroit du profilé où vous souhaitez l'ancrer jusqu'à ce que vous entendiez un clic et ce, pour chacune des agrafes du module.</p>
<p>Étape 3 Position finale</p>		<p>Il est important de vérifier que le module est bien ancré en tirant dessus et de contrôler visuellement que l'agrafe est correctement insérée dans les profilés</p>

Procédé de démontage		
Étapes	Image représentative	Description
<p>Étape 1 Insérez l'outil dans le rail.</p>		<p>Placez l'outil dans le rail près de l'agrafe que vous souhaitez extraire.</p>

<p>Étape 2 Exercez une pression perpendiculaire au rail</p>		<p>Exercez une forte pression pour pouvoir ouvrir le rail et permettre que l'agrafe saute de sa position.</p>
<p>Étape 3 L'agrafe est propulsée, retirez-la</p>		<p>Retirez l'agrafe et procédez de la même façon pour les autres agrafes.</p>
<p>Étape 4 Soulevez l'onglet supérieur</p>		<p>À l'aide d'une clé plate vous devez soulever l'onglet supérieur qui retient le cadre.</p>
<p>Étape 5 Retirez l'agrafe</p>		<p>Retirez l'agrafe et procédez de la même façon pour les autres agrafes. Les agrafes sont à usage unique.</p>