



GO-AN



MC-OV



MC-MA



MC-PR

CARACTÉRISTIQUES

- Matériaux de haute qualité et résistants (extra)
- Éléments souples et légers.
- Ils offrent une bonne prise et sont faciles à installer.
- Grande résistance aux intempéries et aux conditions climatiques défavorables.
- Adaptation à tous les types de formation et à tous les stades de croissance de la plante.
- Variété de dimensions et de formats.

EXEMPLES D'APPLICATION



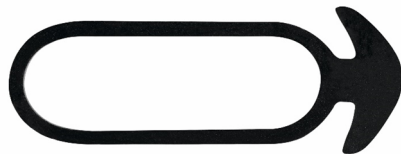
1.GAMME

ITEM	CODE	PHOTO	DESCRIPTION	MATÉRIAU
1	GO-AN		Ancrage en caoutchouc	
2	MC-OV		Fil PVC Format: Bobine 1 kg	
3	MC-MA		Fil PVC Format: Écheveau 2kg	
4	MC-PR		Fil PVC Format: Prédécoupé	

2. DONNÉES D'INSTALLATION

2.1 GO-AN

Ancrage en caoutchouc



Matériau

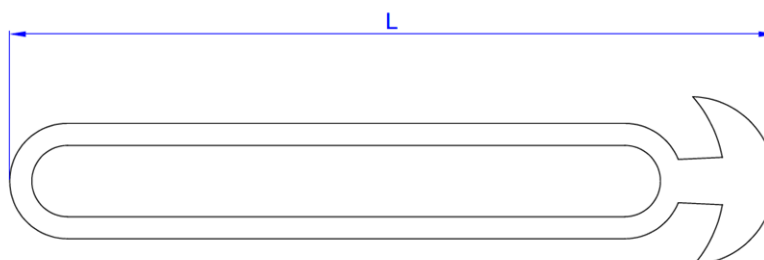


Caoutchouc 100 % synthétique

Données d'installation

CODE	Modèle	L [mm]
GOAN03B	N° 3	30
GOAN05B	N° 5	50
GOAN05M		
GOAN08B	N° 8	80
GOAN08M		
GOAN10B	N° 10	100
GOAN12B	N° 12	120
GOAN15B	N° 15	150
GOAN18B	N° 18	180
GOAN20B	N° 20	200

DESSIN



2.2 MC

Fil PVC pour attache vigne



Matériau



PVC Vert*

Données d'installation

CODE	FORMAT	Diamètre [mm]	Longueur approx. [m]	Poids
MCOV025	BOBINE	2,5	165	1 kg
MCOV030		3	120	
MCOV040		4	90	
MCMA025	ÉCHEVEAU	2,5	330	2 kg
MCMA030		3	240	
MCMA040		4	180	
MCPR05250	PRÉDÉCOUPÉ	5	25 cm	-
MCPR05400			40 cm	
MCPR05600			60 cm	

*PVC de qualité EXTRA